

2025 AI 產業人才認定指引

企業賦能與職涯發展的 戰略藍圖

[組織盤點]

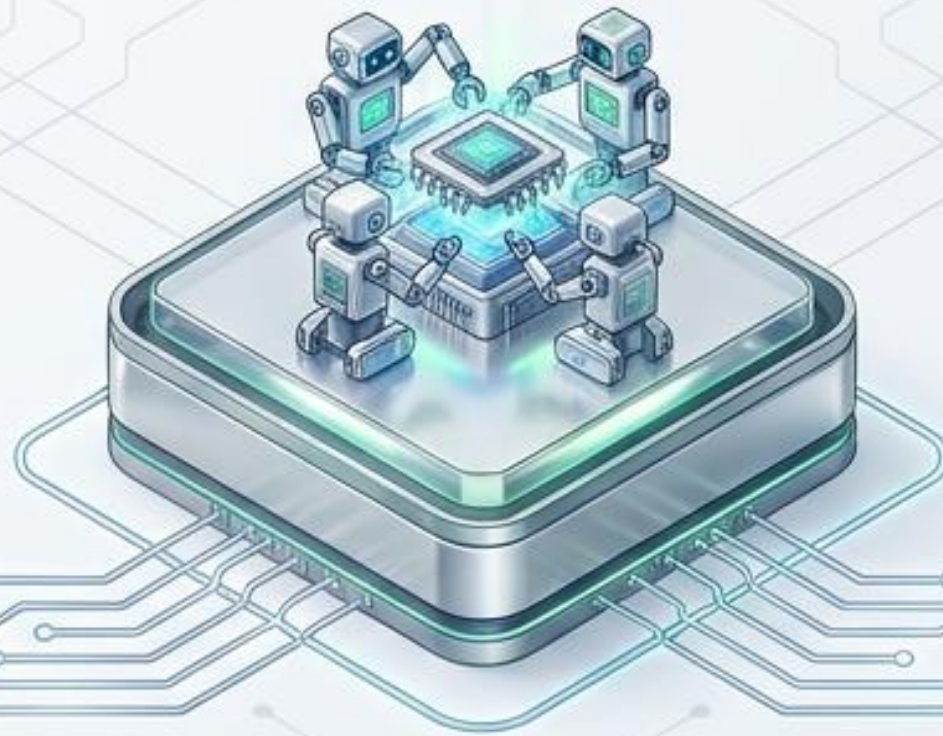
[技能對標]

[發展路徑]



意圖驅動開發 (Vibe Coding)

人機協作模式改變。從傳統的寫程式碼轉向透過自然語言引導與提示，強調結構化提示詞與工作流編排能力。



代理型 AI 生態 (Agentic AI)

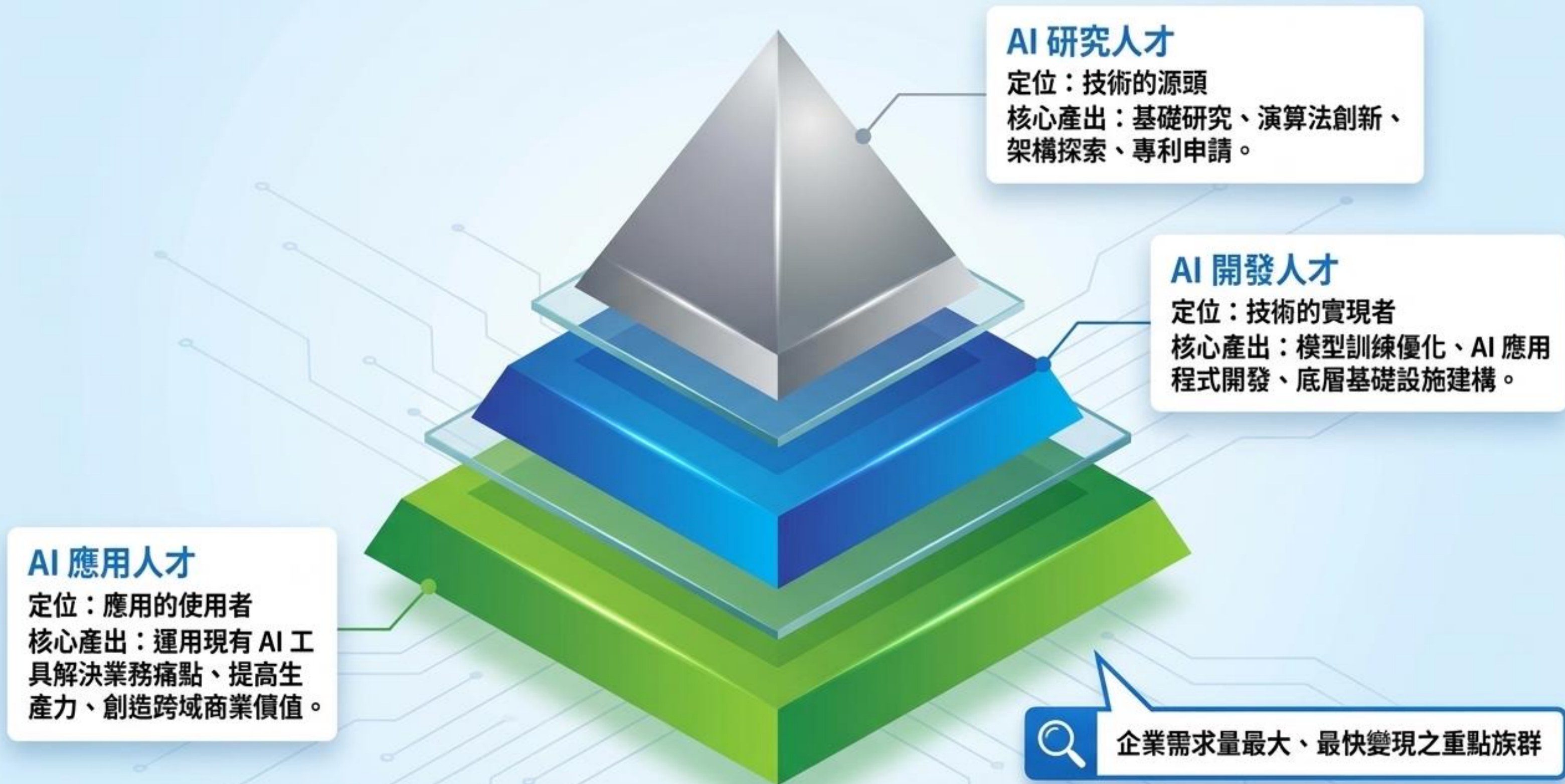
AI 將具備自主執行任務的代理技能，並衍生出駕馭工程 (Harness Engineering) 需求，重塑自動化流程。



AI 治理與合規 (AI Governance)

呼應國內外法規（如《人工智慧基本法》），將 AI 治理素養納入必備能力，提升風險辨識、數據隱私與倫理認知。

AI 已非技術人員的專利，而是驅動產業升級的全面性基礎建設。



能力光譜：從 No-code 到 Pro-code

Eco Green

Blue-Green

Tech Blue



1. AI 素養

2. AI 治理素養

3. 文書應用

4. 圖文應用

5. 影像應用

6. 音源應用

7. 自動化應用

8. AI 協作與開發

9. 程式應用

10. AI 模型訓練

11. NLP/LLM/CV 工程

No-code
(AI 應用人才區)

完全依賴圖形介面與自然語言，
專注於任務產出。

Low-code
(跨界協作區)

具備基礎 Prompt 邏輯，能
串接 API 或輔助開發。

Pro-code
(AI 開發人才區)

深厚演算法基底與框架操作
能力，專注於系統優化。

深度剖析：AI 應用人才角色解析



AI 加值型

AI 應用規劃師 / AI 導入顧問 /
流程優化專員



核心價值：扮演業務需求與 AI 工具間的橋樑。

[Prompt 實作] [業務流程拆解]



產品與分析型

AI 產品經理 / 資料分析師



核心價值：將 AI 整合進產品功能，
挖掘商業洞察。

[數據清理] [定義 KPI] [工具評估]



資料處理型

資料標註師



核心價值：為模型訓練提供高品質的
燃料。

[領域知識 (Domain Know-how)] [品質把控]

深度剖析：AI 開發人才工作範疇



API & Services

API 串接與應用開發 (API & App Dev)
開發 AI 應用程式，使用 FastAPI/Flask 等框架串接服務，將技術轉化為終端用戶介面。

Model & Integration

系統整合與 RAG 架構 (Integration & RAG)
建構檢索增強生成系統，讓 AI 準確讀取企業內部知識庫，減少幻覺。

Compute & Foundation

模型微調與部署 (Fine-tuning & Deployment)
選擇開源演算法並使用自有數據微調，建構資料處理與模型部署基礎設施。

核心比較：開發端四大工程師矩陣

	NLP 工程師	LLM 工程師	CV 工程師	ML 工程師
處理對象	文本、語音轉文字	巨量文本與生成指令	靜態圖像、動態影像	結構化數據 (表格、數值)
核心技術	NLTK, spaCy, Transformer	GPT, Llama, Prompt 系統化, RAG	CNN, OpenCV, YOLO	Scikit-learn, XGBoost, 統計模型
最終產出	語意分析、情感分 析、翻譯系統	企業專屬 Chatbot、 自動生成報告系統	瑕疵檢測、人臉辨識 、醫療影像判讀	銷量預測、風險評 分、推薦系統

資料科學家 (Data Scientist) —— 負責資料探索、清理與演算法雛形驗證，支撐上述四大領域。

AI 應用工具生態圈 (No-code / Low-code)

文書與通用對話



ChatGPT



MS Copilot



Gemini



Claude

圖文影像創造



Midjourney



Canva



Runway



Adobe Firefly

自動化與協作流



Zapier



n8n



Power Automate

程式碼輔助

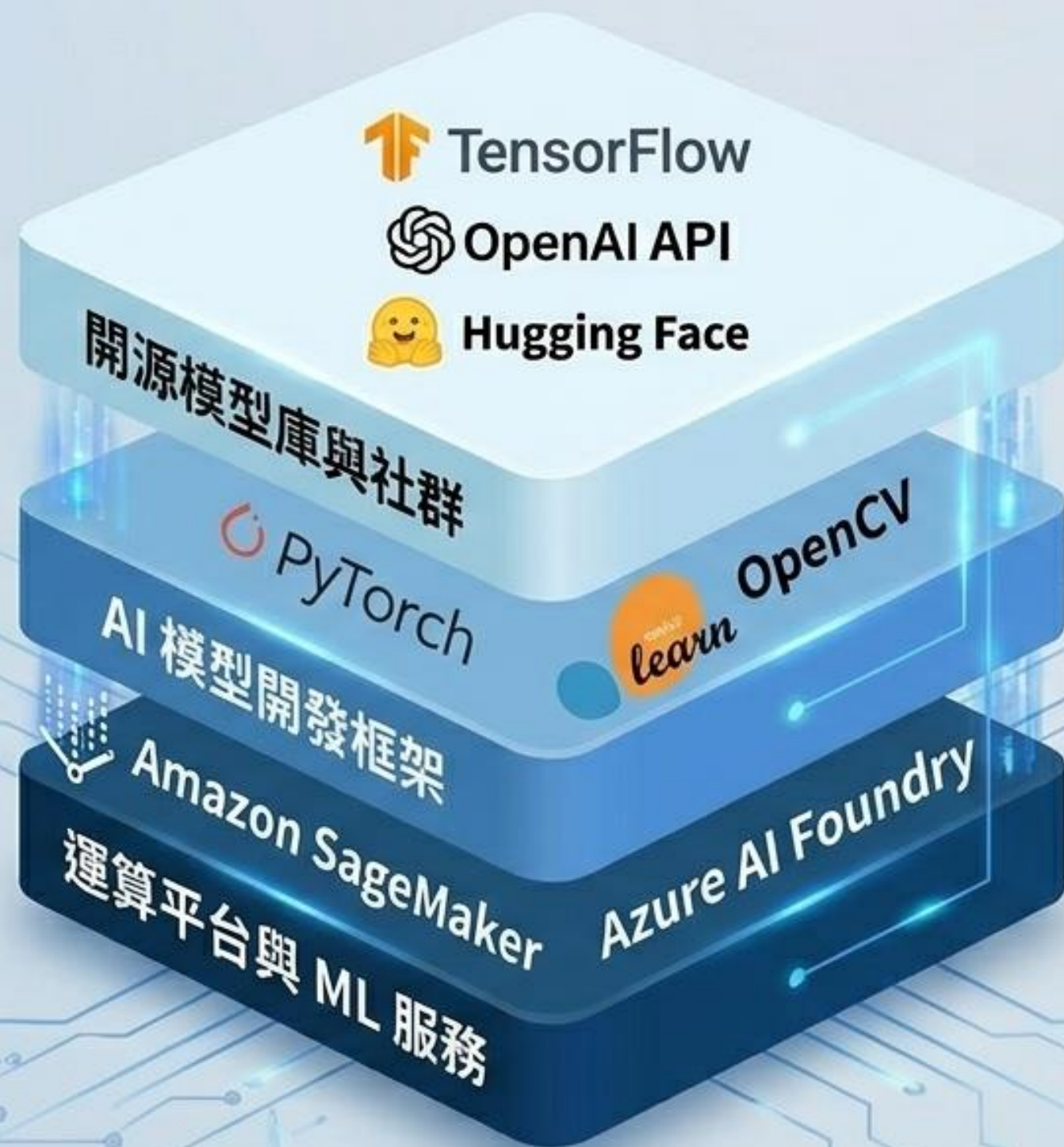


GitHub Copilot



Cursor

AI 開發與基礎設施技術棧 (Pro-code)



專業門檻：不僅在於懂模型，更在於能將複雜組件無縫接軌，打造企業級基礎設施。

跨產業落地應用場景

AI 人才的終極價值在於賦能產業，展現跨域融合的威力



製造業 (Manufacturing)

運用 CV 進行瑕疵檢測，運用 AI 最佳化供應鏈與生產排程。



零售業 (Retail)

運用 ML 預測商品銷量，LLM 建構個人化購物助理系統。



金融業 (Finance)

NLP 快速分析財報與市場新聞，AI 防制洗錢與信用風險評估。



醫療照護 (Healthcare)

CV 輔助醫療影像判讀，NLP 自動化生成病歷摘要。



政府與公共服務

建置便民 FAQ 智能客服機，API 整合自動化公文分類。

AI 人才認證三階分類框架

第二階：工具類 (Tooling)

目標：熟悉並能熟練應用特定 AI 工具完成日常工作任務。

[適用：業務、行銷、企劃、行政]

第一階：素養類 (Literacy)

目標：建立 AI 基本認知、倫理觀念與風險辨識。

[適用：全員必備、管理階層]

第三階：專案類 (Project & Engineering)

目標：具備完整規劃、開發或導入 AI 專案的實戰與架構設計力。具集績、提案經理。

[適用：專案經理、AI 工程師、資料科學家]



國內外權威認證外權威認證導航地圖

認證性質：國內公協會/實務 → 國際原廠/雲端服務

Microsoft Azure AI
Fundamentals (AI-901)

AWS Certified
AI Practitioner

 台灣人工智慧學校學校
Taiwan AI Academy

台灣人工智慧學校認證
iPAS 初級 AI 應用規劃師

資策會生成式 AI 辦公室應用

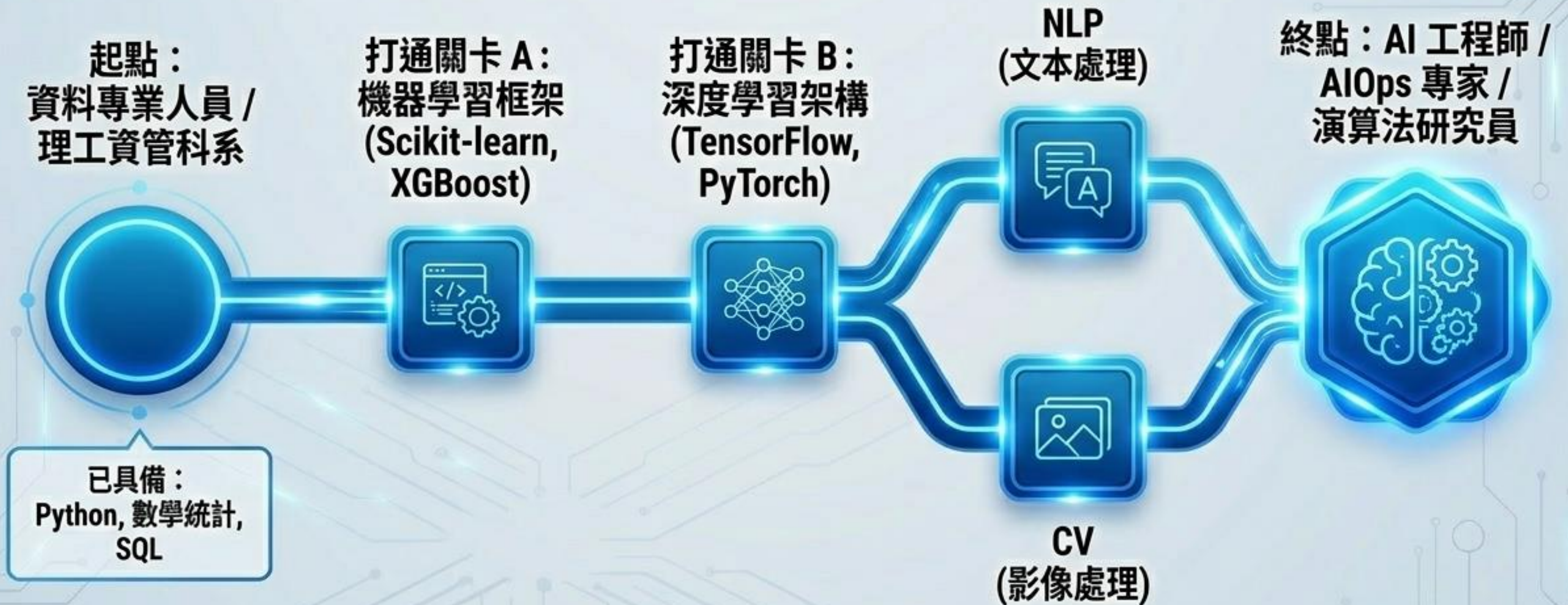
- AWS Certified Machine Learning
- Google Cloud Professional ML Engineer
- Microsoft Azure AI Engineer (AI-103)
- IBM AI Engineering

- TQC+ 人工智慧
- iPAS 中級 AI 應用規劃師

應用深度：素養/工具應用 → 專業開發/專案

*註：Microsoft 認證將於 115/6 由 AI-901/103 接續 AI-900/102。

職涯發展路徑：理工背景出發



核心策略：建立扎實的模型微調與部署能力，從「分析數據」轉向「創造預測系統」。

職涯發展路徑：跨域人才出發

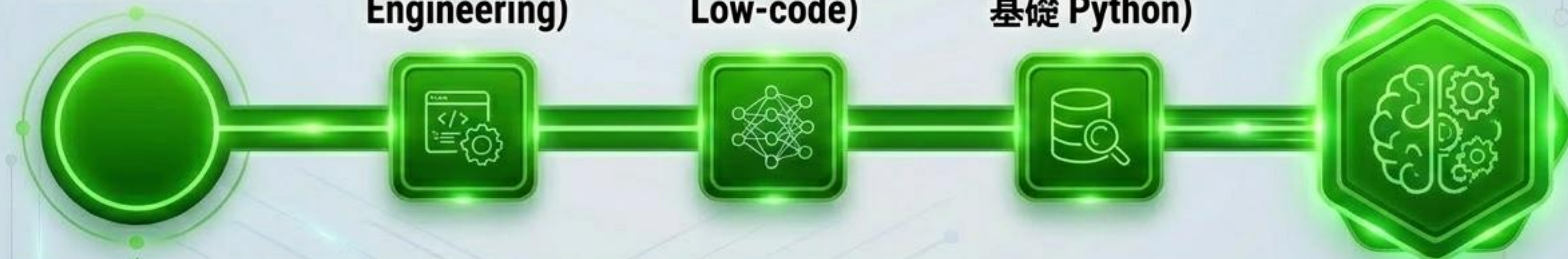
起點：
其他跨域科系 /
業務營運人員

關卡 A：
提示詞工程
(Prompt
Engineering)

關卡 B：
自動化工作流
(No-code /
Low-code)

關卡 C：
輕量級數據處理
(Excel 進階,
基礎 Python)

終點： AI 應用規劃師 /
AI 專案經理 /
AI 導入顧問



已具備：
領域專業知識，
溝通協調，
商業敏銳度

核心策略：發揮跨界優勢，懂業務痛點也懂 AI 工具邊界，成為企業 AI 落地的關鍵推手。

總結與行動指南

Step 4: 賦能創新 (Innovate)

人才派駐回業務單位，
解決痛點產生商業價值。

Step 3: 鼓勵認證 (Certify)

將國內外權威認證 (如 iPAS,
AWS) 納入員工考核機制。

Step 1: 盤點現狀 (Assess)

利用自我評估量表，對標
內部現有團隊素養與缺口。

Step 2: 依崗培訓 (Train)

區分開發與應用兩端，精準
投放工具與技術深化資源。

建構企業專屬的 AI 建築藍圖，現在就是最好的動工時刻。