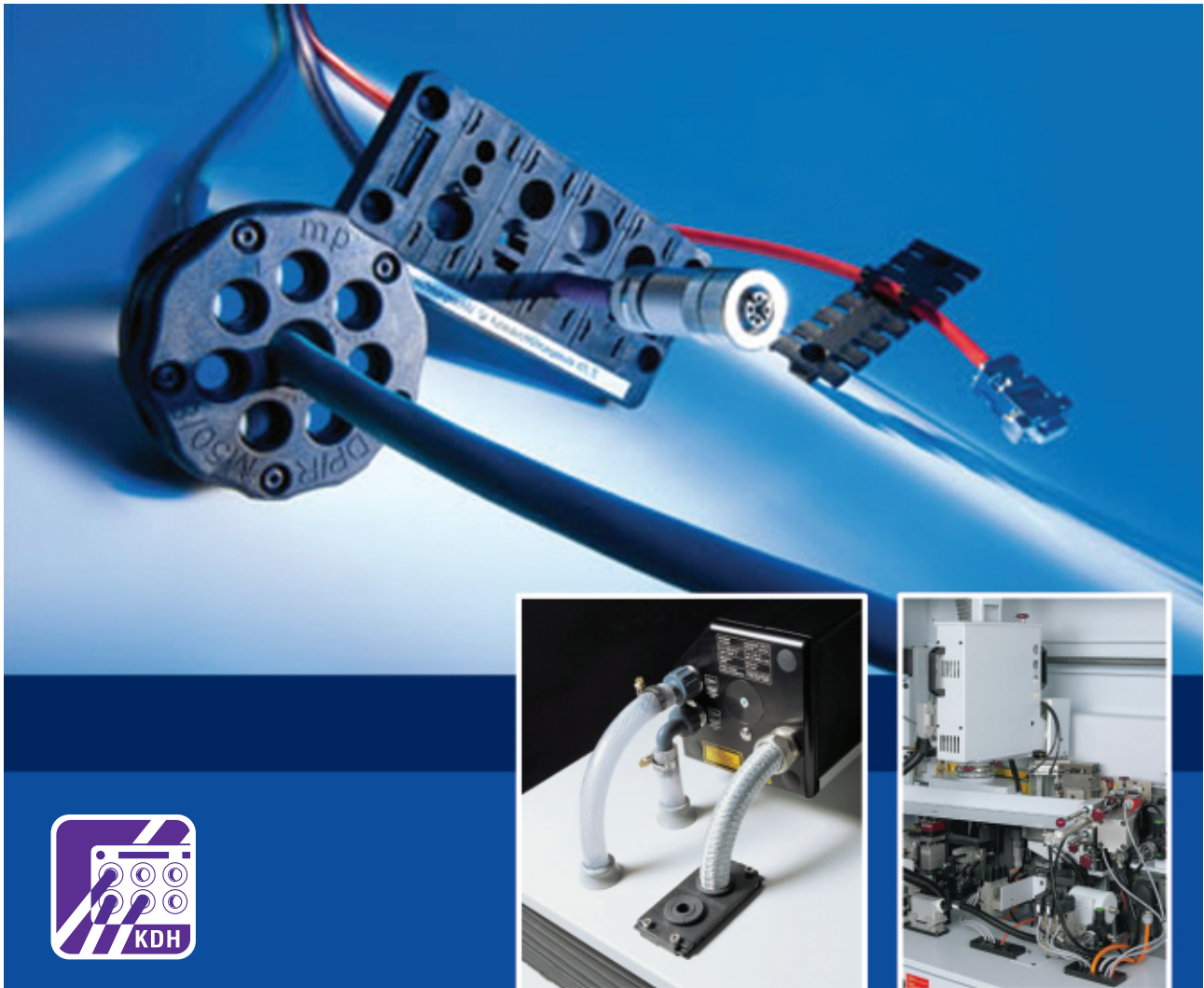


德國



電線管理專家

組合式穿線板系統



總代理：



凌特國際股份有限公司

Lintronix Co., Ltd.

<http://www.lintronix.com.tw>

- 新北市24257 新莊區中正路651-6號4樓
電話：02-29081666 傳真：02-29081678
- 台中市40854 東興路一段500號
電話：04-24712125 傳真：04-24712124

索引

P1 組合式穿線板介紹

P2 產品特點介紹

P3 各種用途介紹

帶連接器電線使用

P4 KDL/E系列

P5 KDL系列

P6 KDL/C與KDL/D系列

電線直接穿過使用

P7 KDP矩形系列

P8 KDP圓型系列

彈性組合使用

P9 KDP-M系列

客制化生產

P10 KDL/S系列

P11 KDP金屬系列

EMC解決方案

P12 KDL-EMC系列

P13 EMC配件

電纜固定架

P14 ZL與KAF系列

原文型錄備索或搜尋網站
www.lintronix.com.tw

組合式穿線板介紹

近年來，在機電設備的**設計階段**，為降低設計和採購人員的時間成本，採用模組化零組件已經相當普遍。例如：伺服馬達、控制器、Sensor、電磁閥、歐式配線系統Bus system等等。這些電線需要穿入電控箱時，開孔尺寸必須比連接器大，且不容易做防水防塵處理，無法達到IP54的基本防護程度。

同時，在電線與導管需要穿入電控箱時，目前的作法是訂製開孔大小與數量不一的電控箱，並安裝電纜固定頭或電線保護管來保護電線。如果在**組裝階段**才發現臨時需要增加開孔數，將耗費額外時間來處理它。為了提升國際競爭力，有迫切需要改變現行作法。

針對這些問題，德國Murrplastik公司的組合式穿線板，結合鋁合金多極連接器HB16/HB24標準化尺寸，只要在設計階段，開幾個標準化的長方形孔，接下來的組裝階段和**維修服務階段**，在裝配、臨時增減或抽換電線時，完全不需要在鈹金上額外鑽孔，只要更改組合式穿線板配置，就能節省大量人力成本，並且達到IP54/IP65，甚至具備EMC防護程度。

【 Murrplastik公司外觀 】

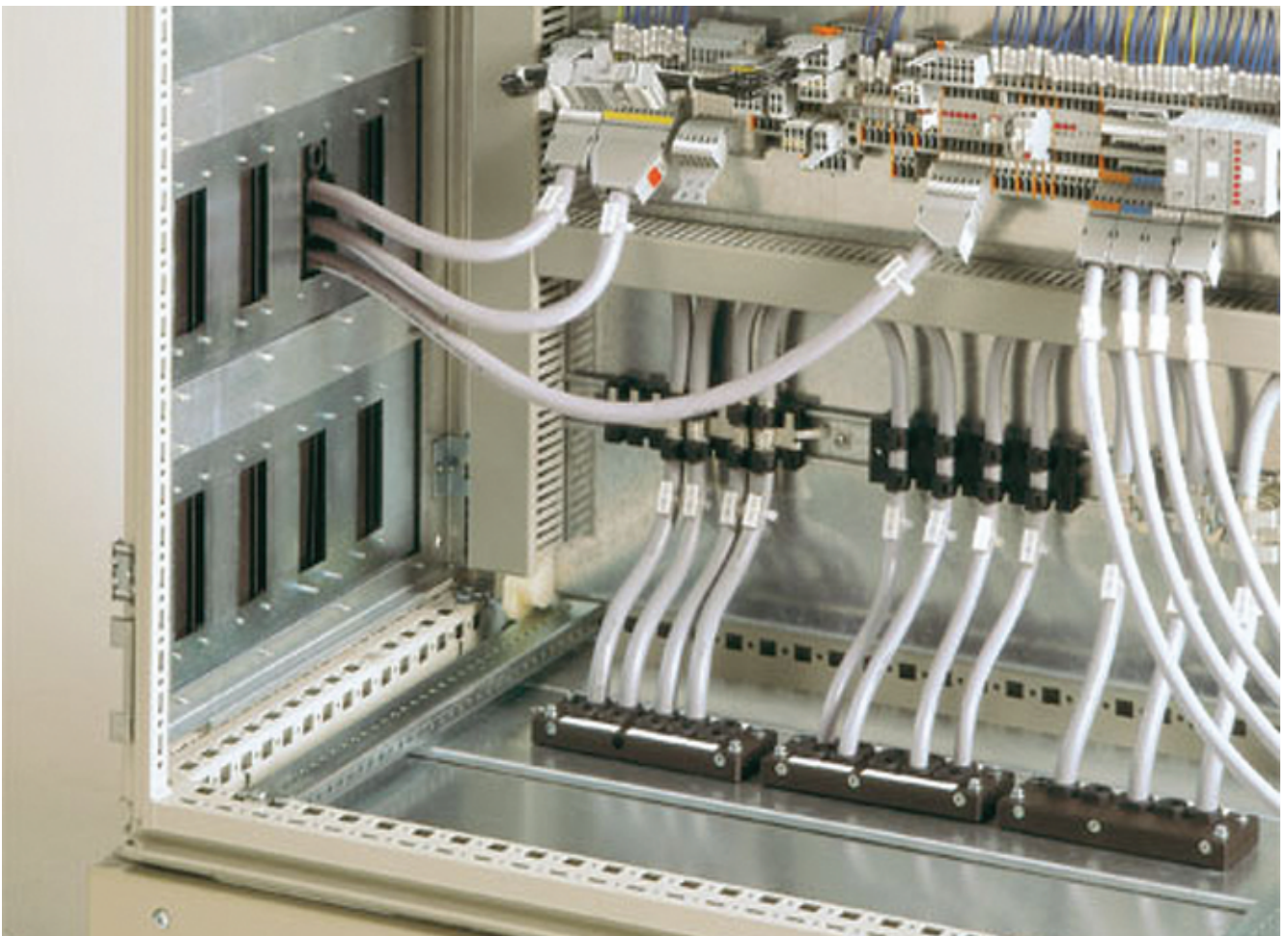


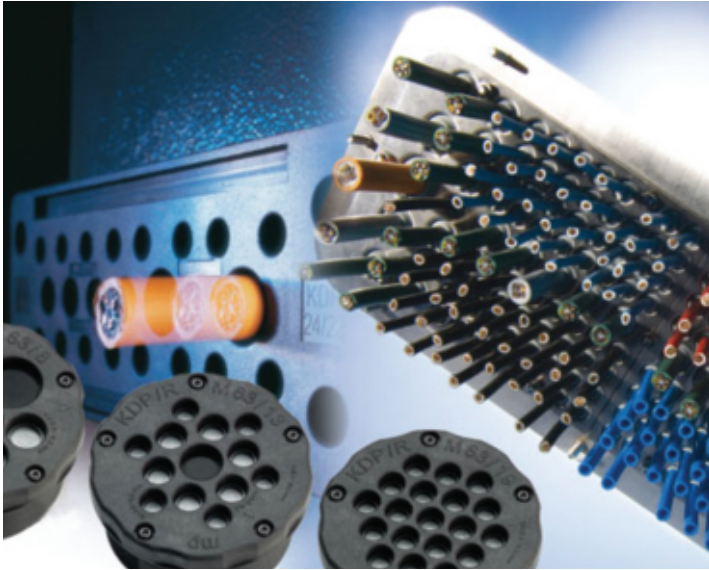
Murrplastik公司成立於1976年，目前在美國、中國、法國、義大利、瑞士、匈牙利和西班牙有設立分公司，並在全世界超過30個國家有總代理。

取代電纜固定頭，節省安裝時間，所佔空間也減少，整齊美觀。



將電線納入規劃與管理，防水防塵，不讓異物侵入電控箱，延長設備壽命。

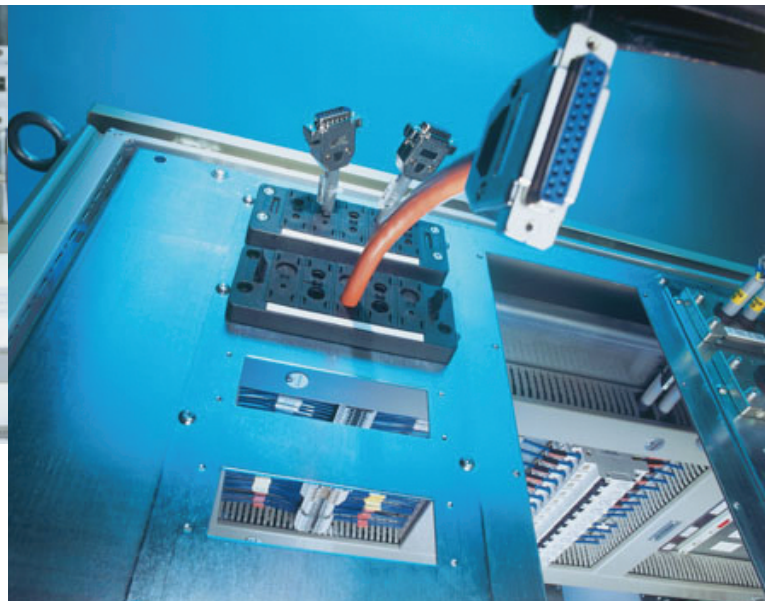




▲另有鋁合金與不鏽鋼材質，適用於食品與化工領域。



◆針對附連接器電線使用。



▼EMC系列



▲ZL 電纜固定架讓長距離電線裝配更堅固、整齊美觀。

KDL/E 系列 帶連接器電線使用

Made in Germany
RoHS compliant

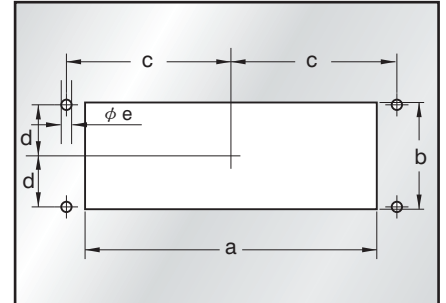
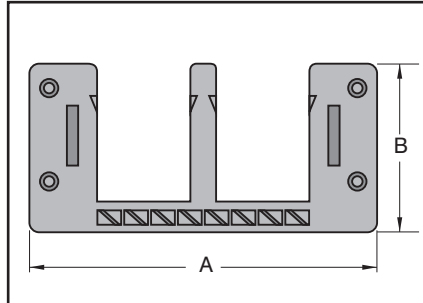
 -40~80°C, 短時間可耐溫 100°C

 聚醯胺纖維 (尼龍 6.6)

 V0

 IP 54
(搭配正確電線束環)

- 適用於附連接器的電線，防護等級 IP 54，搭配專用束環可以靈活變化，同時最多 10 條不同外徑大小的電線或電線保護管做良好的分隔與保護。
- 附快速安裝扣片，安裝於 1.5~2mm 厚度鈹金上，不須鎖螺絲，節省大量時間。
- 有 EMC 需求時可另購 KDL/AB 系列搭配使用，詳見第 13 頁。



系列名稱	訂購號碼	顏色	電線束環數量 小/大	厚度 mm	A mm	B mm	a mm	b mm	c mm	d mm	e mm
HB 16 開孔											
KDL/E 16/2	87121010	黑	- / 2	15.5	116.0	58.0	86.0	36.0	51.5	16.0	5.5
KDL/E 16/5	87121012	黑	4 / 1	15.5	116.0	58.0	86.0	36.0	51.5	16.0	5.5
KDL/E 16/8	87121014	黑	8 / -	15.5	116.0	58.0	86.0	36.0	51.5	16.0	5.5
若搭配快速安裝扣片使用，尺寸 a 要增加到 91mm											
HB 24 開孔											
KDL/E 24/4	87121016	黑	2 / 2	15.5	146.0	58.0	112.0	36.0	65.0	16.0	5.5
KDL/E 24/7	87121018	黑	6 / 1	15.5	146.0	58.0	112.0	36.0	65.0	16.0	5.5
KDL/E 24/10	87121020	黑	10 / -	15.5	146.0	58.0	112.0	36.0	65.0	16.0	5.5




KDL/E 系列 電線束環

Made in Germany
RoHS compliant

 -40~80°C, 短時間可耐溫 100°C

 熱塑性橡膠 (Thermoplastic rubber)

 HB


 IP 54
(搭配正確電線束環)

- 電線束環適用於電線外徑 3~31mm，可搭配束線帶，加強抗拉力效果。
- 另有符合 ASI 電線與電線保護管使用的束環，詳細規格備索。

系列名稱	訂購號碼	顏色	電線外徑 mm	系列名稱	訂購號碼	顏色	電線外徑 mm
電線束環 (小)				電線束環 (大)			
KDT/ZE 03	87121210	黑	3~4	KDT/ZE 16	87121236	黑	16~17
KDT/ZE 04	87121212	黑	4~5	KDT/ZE 17	87121238	黑	17~18
KDT/ZE 05	87121214	黑	5~6	KDT/ZE 18	87121240	黑	18~19
KDT/ZE 06	87121216	黑	6~7	KDT/ZE 19	87121242	黑	19~20
KDT/ZE 07	87121218	黑	7~8	KDT/ZE 20	87121244	黑	20~21
KDT/ZE 08	87121220	黑	8~9	KDT/ZE 21	87121246	黑	21~22
KDT/ZE 09	87121222	黑	9~10	KDT/ZE 22	87121248	黑	22~23
KDT/ZE 10	87121224	黑	10~11	KDT/ZE 23	87121250	黑	23~24
KDT/ZE 11	87121226	黑	11~12	KDT/ZE 24	87121252	黑	24~25
KDT/ZE 12	87121228	黑	12~13	KDT/ZE 25	87121254	黑	25~26
KDT/ZE 13	87121230	黑	13~14	KDT/ZE 26	87121256	黑	26~27
KDT/ZE 14	87121232	黑	14~15	KDT/ZE 27	87121258	黑	27~28
KDT/ZE 15	87121234	黑	15~16	KDT/ZE 28	87121260	黑	28~29
				KDT/ZE 29	87121262	黑	29~30
				KDT/ZE 30	87121264	黑	30~31
KTK/E	87121266	黑	盲孔束環	KTG/E	87121270	黑	盲孔束環

KDL系列 帶連接器電線使用

Made in Germany
RoHS compliant

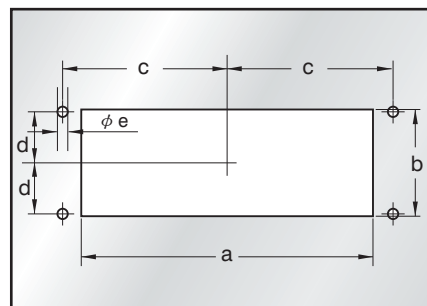
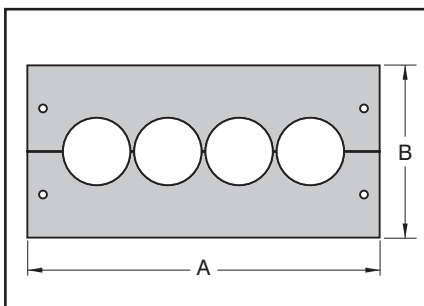
 -40~80°C, 短時間可耐溫 100°C

 聚醯胺纖維 (尼龍 6.6)

 V0

 IP 54
(搭配正確電線束環)

- 適用於附連接器的電線，防護等級 IP 54，搭配專用束環可以靈活變化，可針對多條不同外徑大小的電線或電線保護管做良好的分隔與保護。
- 有 EMC 需求時可另購 KDL-EMC 系列搭配使用，詳見第 12 頁。



系列名稱	訂購號碼	顏色	電線束環數量 小/大	A mm	B mm	厚度 mm	a mm	b mm	c mm	d mm	e mm
HB 16 開孔											
KDL 16/2	87171010	黑	- / 2	116.0	58.0	10.0	86.0	36.0	51.5	16.0	5.5
KDL 16/4	87171012	黑	4 / -	116.0	58.0	10.0	86.0	36.0	51.5	16.0	5.5
HB 24 開孔											
KDL 24/3	87171014	黑	1 / 2	146.0	58.0	10.0	112.0	36.0	65.0	16.0	5.5
KDL 24/5	87171016	黑	5 / -	146.0	58.0	10.0	112.0	36.0	65.0	16.0	5.5
電線數量 10~30 條使用											
KDL 2/10	87171017	黑	10 / -	146.0	90.0	10.0	120.0	60.0	65.0	32.0	5.5
KDL 2/15	87171018	黑	15 / -	146.0	122.0	10.0	120.0	96.0	65.0	48.0	5.5




KDL/E 系列 電線束環

Made in Germany
RoHS compliant

 -40~80°C, 短時間可耐溫 100°C

 熱塑性橡膠 (Thermoplastic Rubber)

 HB

 IP 54
(搭配正確電線束環)

- 電線束環適用於電線外徑 3~29mm，可搭配束線帶，加強抗拉力的效果。
- 另有符合 ASI 電線與電線保護管使用的束環，詳細規格備索。

系列名稱	訂購號碼	顏色	電線外徑 mm	系列名稱	訂購號碼	顏色	電線外徑 mm
電線束環 (小)				電線束環 (大)			
KDT/Z 03	87171212	黑	3~4	KDT/Z 16	87171412	黑	16~17
KDT/Z 04	87171214	黑	4~5	KDT/Z 17	87171414	黑	17~18
KDT/Z 05	87171216	黑	5~6	KDT/Z 18	87171416	黑	18~19
KDT/Z 06	87171218	黑	6~7	KDT/Z 19	87171418	黑	19~20
KDT/Z 07	87171220	黑	7~8	KDT/Z 20	87171420	黑	20~21
KDT/Z 08	87171222	黑	8~9	KDT/Z 21	87171422	黑	21~22
KDT/Z 09	87171224	黑	9~10	KDT/Z 22	87171424	黑	22~23
KDT/Z 10	87171226	黑	10~11	KDT/Z 23	87171426	黑	23~24
KDT/Z 11	87171228	黑	11~12	KDT/Z 24	87171428	黑	24~25
KDT/Z 12	87171230	黑	12~13	KDT/Z 25	87171430	黑	25~26
KDT/Z 13	87171232	黑	13~14	KDT/Z 26	87171432	黑	26~27
KDT/Z 14	87171234	黑	14~15	KDT/Z 27	87171434	黑	27~28
KDT/Z 15	87121236	黑	15~16	KDT/Z 28	87171436	黑	28~29
BTK 17	87171210	黑	盲孔束環	BTG 32	87171410	黑	盲孔束環

KDL/C、KDL/D系列 帶連接器電線使用

Made in Germany
RoHS compliant



-30~100°C



外框PP，束環TPE

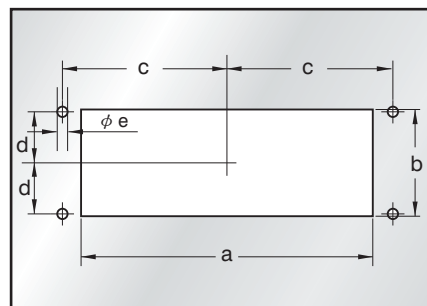
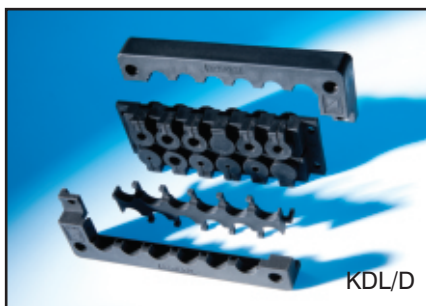


V0



KDL/C IP54, KDL/D IP 65

- 適用於附連接器的電線，最多可穿12條電線，有防護等級IP54與IP65二款可選擇。



系列名稱	訂購號碼	顏色	電線束環數量 小/大	厚度 mm	A mm	B mm	a mm	b mm	c mm	d mm	e mm
HB 24開孔											
KDL/C 24/12	87141012	黑	12	15	146.0	58.0	112.0	36.0	65.0	16.0	5.5
KDL/D 24/12	87141010	黑	12	18	146.0	58.0	112.0	36.0	65.0	16.0	5.5

KDL/C、KDL/D系列 電線束環

Made in Germany
RoHS compliant


- 電線束環適用於電線外徑2~12mm，可以搭配外框KDL/C或KDL/D使用。




系列名稱	訂購號碼	顏色	電線外徑mm
KDT/X 02	87141210	黑	2~3
KDT/X 03	87141212	黑	3~4
KDT/X 04	87141214	黑	4~5
KDT/X 05	87141216	黑	5~6
KDT/X 06	87141218	黑	6~7
KDT/X 07	87141220	黑	7~8
KDT/X 08	87141222	黑	8~9
KDT/X 09	87141224	黑	9~10
KDT/X 10	87141226	黑	10~11
KDT/X 11	87141228	黑	11~12
BTK/X	87141270	黑	盲孔束環

KDP矩形系列 電線直接穿過使用

Made in Germany
RoHS compliant

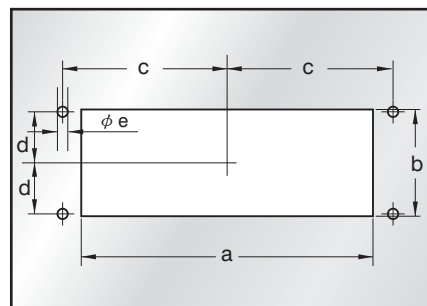
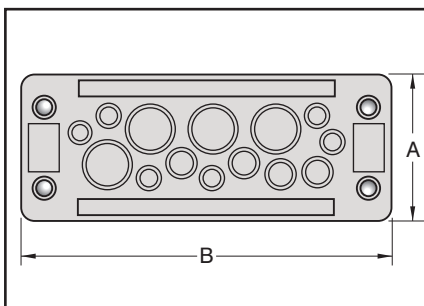
 -30~70°C

 外框: 聚醯胺纖維 (尼龍6.6)
束線墊片: TPU/NBR/EPDM

 V0

 IP 65

- 適用於沒有附連接器的電線，防護等級IP65，電線免工具直接穿過。
- 直接壓扣固定於1.5~2mm厚度鈹金上，不需鎖螺絲，節省大量時間。



系列名稱	訂購號碼	顏色	厚度 mm	A mm	B mm	a mm	b mm	c mm	d mm	e mm
HB 24 開孔										
KDP/N 24/11	87301110	黑	15.0	59.0	147.0	112.0	36.0	65.0	16.0	5.5
(參考以下十種規格)										



KDP/N 24/11
訂購號碼: 87301110
ø 3~6.5mm × 4
ø 5~9.2mm × 4
ø 14~20mm × 3



KDP/N 24/12
訂購號碼: 87301120
ø 8~12mm × 12



KDP/N 24/13
訂購號碼: 87301130
ø 3~5.5mm × 2
ø 4.1~8.1mm × 6
ø 9~14mm × 4
ø 14~20mm × 1



KDP/N 24/14
訂購號碼: 87301140
ø 3~6.5mm × 6
ø 5~9.2mm × 4
ø 9.6~15.9mm × 4



KDP/N 24/17
訂購號碼: 87301150
ø 5~9.2mm × 17



KDP/N 24/17-1
訂購號碼: 87301151
ø 3~6.5mm × 11
ø 4.1~8.1mm × 1
ø 8~12.5mm × 5



KDP/N 24/22
訂購號碼: 87301160
ø 3~6.5mm × 16
ø 5~9.2mm × 4
ø 8~12.5mm × 2



KDP/N 24/23
訂購號碼: 87301170
ø 4.1~8.1mm × 23



KDP/N 24/29
訂購號碼: 87301180
ø 3~6.5mm × 29



KDP/N 24/80
訂購號碼: 87301190
ø 1.5~2.6mm × 78
ø 2.5~5mm × 2

KDP 圓形系列 電線直接穿過使用

Made in Germany
RoHS compliant



-30~90°C



外框: 聚醯胺纖維 (尼龍 6.6)
束線墊片: TPU/NBR/EPDM

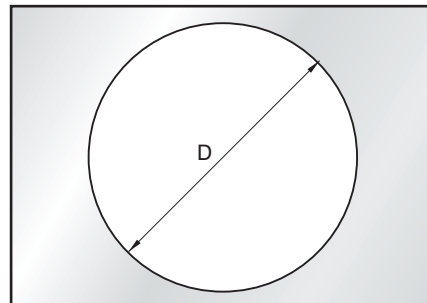
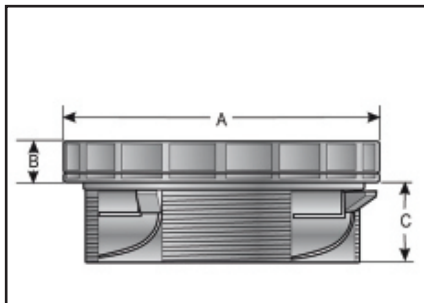


V0



IP 65

- 適用於沒有附連接器的電線，防護等級 IP65，電線免工具直接穿過。
- 直接壓扣固定於 1.5~2mm 厚度鍍金上，不需鎖螺帽，節省大量時間。



系列名稱	訂購號碼	顏色	安裝電線數量	符合電線尺寸	螺牙尺寸	A mm	B mm	C mm	D mm
KDP/R M50/04	87301030	黑	4	3/6.0~10.0mm 1/9.6~15.9mm	M50x1.5	58	9	24	50.5
(以下三種規格可選擇)									
KDP/R M63/08	87301140	黑	8	2/3.0~6.5mm 4/5.0~9.2mm 2/9.6~15.9mm	M63x1.5	71	9	25	63.5
(以下三種規格可選擇)									



M50 開孔

開孔尺寸參考 KDP/R M50



KDP/R M50/04

訂購號碼: 87301030

∅ 6~10mm × 3
∅ 9.6~15.9mm × 1



KDP/R M50/06

訂購號碼: 87301032

∅ 3~5.5mm × 1
∅ 5~9.2mm × 5



KDP/R M50/08

訂購號碼: 87301034

∅ 3.5~6.5mm × 7
∅ 6~10mm × 1

M63 開孔

開孔尺寸參考 KDP/R M63



KDP/R M63/08

訂購號碼: 87301040

∅ 3~6.5mm × 2
∅ 5~9.2mm × 4
∅ 9.6~15.9mm × 2



KDP/R M63/13

訂購號碼: 87301042

∅ 3~5.5mm × 6
∅ 3.5~6.5mm × 6
∅ 6~10mm × 1



KDP/R M63/19


訂購號碼: 87301044

∅ 3~5mm × 19

KDP-M系列 彈性組合

Made in Germany
RoHS compliant

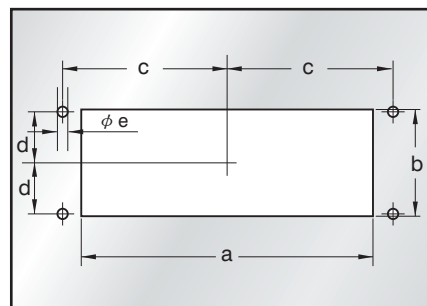
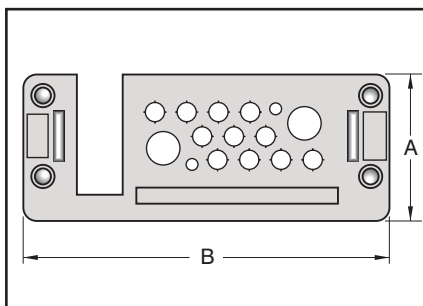
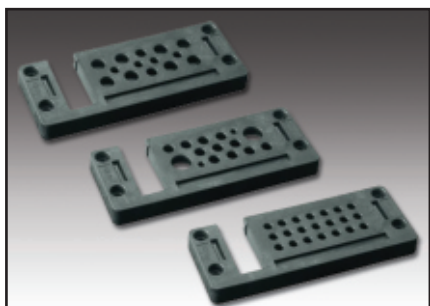
 -30~70°C

 外框: 聚醯胺纖維 (尼龍6.6)
束線墊片: TPU/NBR/EPDM

 V0

 IP 54

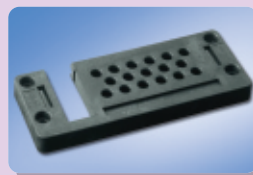
●適用於有附連接器與沒有附連接器的電線，防護等級IP54，附快速安裝扣片，安裝於1.5~2.0mm厚度鈹金上，不須鎖螺絲，節省大量時間。



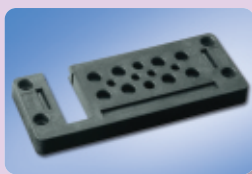
系列名稱	訂購號碼	顏色	厚度 mm	A mm	B mm	a mm	b mm	c mm	d mm	e mm
HB 24 開孔										
KDP 24/10/02	87301076	黑	15.5	146.0	58.0	112.0	36.0	65.0	16.0	5.5
(參考以下6種規格)										



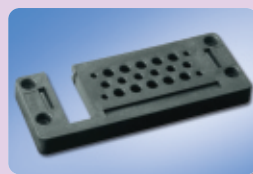
KDP 24/10/02
訂購號碼: 87301076
ø 3~6.5mm × 4
ø 4.5~8.5mm × 2
ø 8~12.5mm × 4



KDP 24/17/02
訂購號碼: 87301082
ø 3~6.5mm × 17



KDP 24/14/02
訂購號碼: 87301078
ø 2.5~5mm × 4
ø 3~6.5mm × 2
ø 4.5~8.5mm × 8



KDP 24/20/02
訂購號碼: 87301084
ø 1.5~3.5mm × 4
ø 3~5mm × 6
ø 3~6.5mm × 10



KDP 24/15/02
訂購號碼: 87301080
ø 1.5~3.5mm × 2
ø 3~6.5mm × 11
ø 8~12.5mm × 2



KDP 24/21/02
訂購號碼: 87301086
ø 2.5~5mm × 21

KDL/S系列 客制化

Made in Germany
RoHS compliant



-40~80°C, 短時間可耐溫100°C

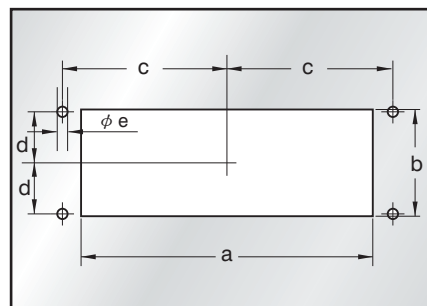
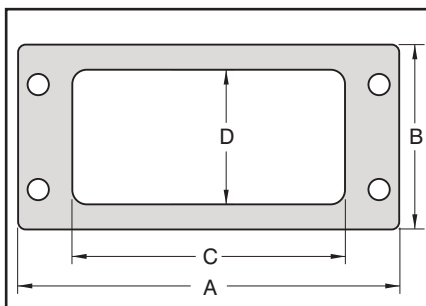


外框聚醯胺纖維 (尼龍 6.6)
束環: 熱塑性橡膠 (Thermoplastic Rubber)



V0

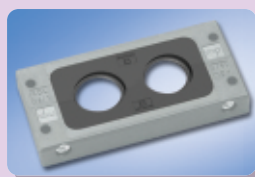
● 適用於附有連接器電線，防護等級 IP 54，外框尺寸相同，內部束環除現有規格外也接受訂製。



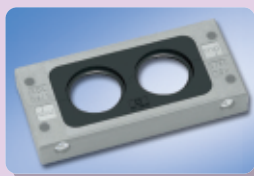
系列名稱	訂購號碼	顏色	A mm	B mm	C mm	D mm	厚度 mm	a mm	b mm	c mm	d mm	e mm
HB 16開孔												
KDL/S 16	87173004	黑	116.0	58.0	82.0	43.0	15.0	86.0	36.0	51.5	16.0	5.5
(參考以下9種規格)												



KDT/S 2x15
訂購號碼: 87175444
Ø 15mm × 2



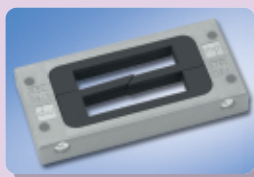
KDT/S 2x24-28
訂購號碼: 87175447
Ø 24~28mm × 2



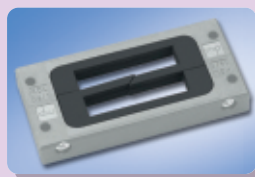
KDT/S 2x28-32
訂購號碼: 87175443
Ø 28~32mm × 2



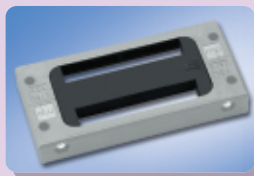
KDT/S 2x35
訂購號碼: 87175440
Ø 35mm × 2



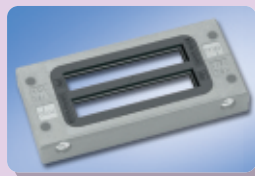
KDT/S 56x13 B
訂購號碼: 87175448
扁平線 56 × 13mm × 2



KDT/S 56x13
訂購號碼: 87175442
扁平線 56 × 13mm × 2



KDT/S 67x12 B
訂購號碼: 87175446
扁平線 67 × 12mm × 2



KDT/S 67x12 C
訂購號碼: 87175449
扁平線 67 × 12mm × 2




KDT/S 6x17.5
訂購號碼: 87175441
Ø 17.5mm × 6

KDP 金屬系列 客制化

Made in Germany
RoHS compliant

 -30~90°C

 面板鋁合金或不鏽鋼
束線墊片: NBR/EPDM

 IP 65

- 適用於沒有附連接器的電線，防護等級IP 65，金屬面板有鋁合金與不鏽鋼2種可選擇，不鏽鋼材質金屬面板適用於食品、化工等領域。除現有規格外也接受訂製。
- 另有符合 Rittal、Rose 標準規格產品，詳細規格備索。

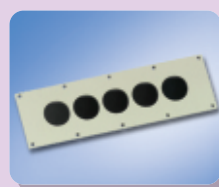








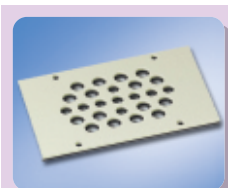
KDP 90/13
90 × 90mm



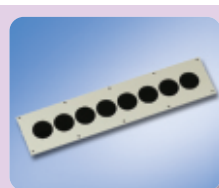
KDP 90/5
90 × 294mm



KDP 120/2
120 × 190mm



KDP 90/25
90 × 144mm



KDP 90/8
90 × 394mm



KDP 134/34
134 × 254mm



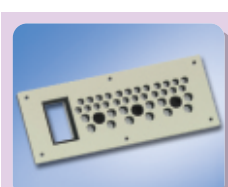
KDP 90/28
90 × 221mm



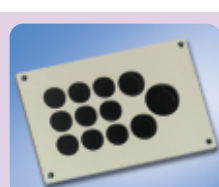
KDP 100/6
100 × 145mm



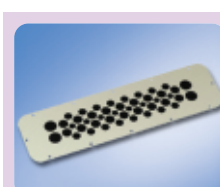
KDP 149/56
149 × 339mm



KDP 90/39+3
90 × 221mm



KDP 105/12
105 × 155mm



KDP 149/146
149 × 534mm

KDL-EMC系列 EMC解決方案

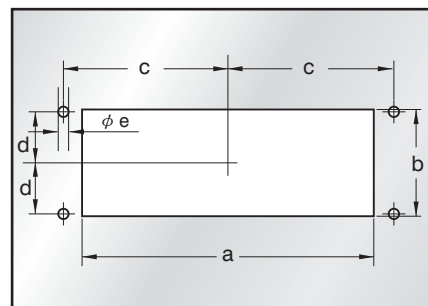
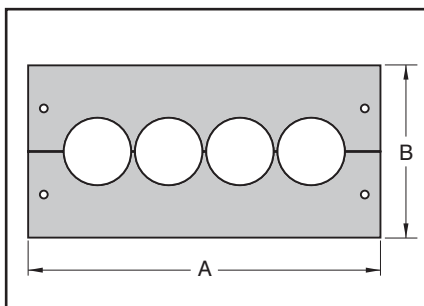
Made in Germany
RoHS compliant

 -40~80°C, 短時間可耐溫100°C

 聚醯胺纖維 (尼龍6.6)
表面有導電塗層

 V0

● EMC專用穿線板，表面為金屬電鍍層，搭配EMC專用電線束環，可將干擾源透過接地排除，不須另外安裝配件。



系列名稱	訂購號碼	顏色	電線束環數量 小/大	A mm	B mm	厚度 mm	a mm	b mm	c mm	d mm	e mm
HB 16開孔											
KDL 16/2-EMC	87171020	銀	- / 2	116.0	58.0	10.0	86.0	36.0	51.5	16.0	5.5
KDL 16/4-EMC	87171022	銀	4 / -	116.0	58.0	10.0	86.0	36.0	51.5	16.0	5.5
HB 24開孔											
KDL 24/3-EMC	87171024	銀	1 / 2	146.0	58.0	10.0	112.0	36.0	65.0	16.0	5.5
KDL 24/5-EMC	87171026	銀	5 / -	146.0	58.0	10.0	112.0	36.0	65.0	16.0	5.5
電線數量10~15條使用											
KDL 2/10-EMC	87171027	銀	10 / -	146.0	90.0	10.0	120.0	60.0	65.0	32.0	5.5
KDL 3/15-EMC	87980021	銀	15 / -	146.0	122.0	10.0	120.0	96.0	65.0	48.0	5.5



KDL-EMC系列 電線束環

Made in Germany
RoHS compliant

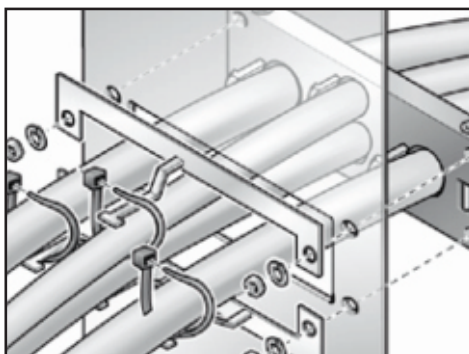
 -40~80°C, 短時間可耐溫100°C

 熱塑性橡膠 (Thermoplastic Rubber)
表面有導電金屬編織網

 HB

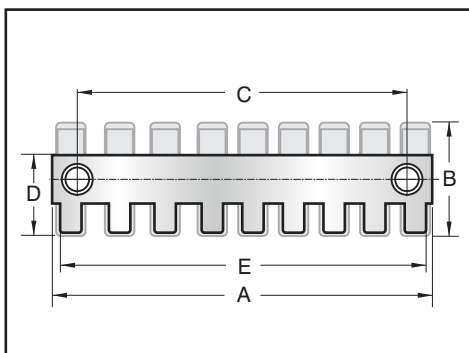
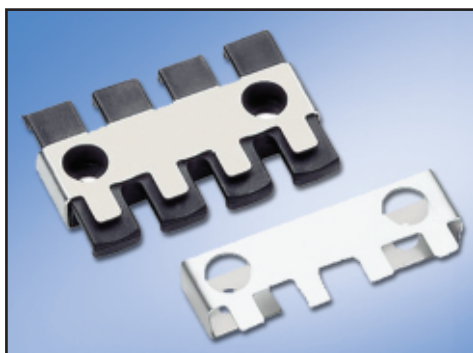
● 電線束環適用於電線外徑3~29mm，可搭配束線帶使用，加強抗拉力效果。

系列名稱	訂購號碼	顏色	電線外徑mm	系列名稱	訂購號碼	顏色	電線外徑mm
電線束環 (小)				電線束環 (大)			
KDT/Z-EMC 03	87171812	黑	3~4	KDT/Z-EMC 16	87172012	黑	16~17
KDT/Z-EMC 04	87171814	黑	4~5	KDT/Z-EMC 17	87172014	黑	17~18
KDT/Z-EMC 05	87171816	黑	5~6	KDT/Z-EMC 18	87172016	黑	18~19
KDT/Z-EMC 06	87171818	黑	6~7	KDT/Z-EMC 19	87172018	黑	19~20
KDT/Z-EMC 07	87171820	黑	7~8	KDT/Z-EMC 20	87172020	黑	20~21
KDT/Z-EMC 08	87171822	黑	8~9	KDT/Z-EMC 21	87172022	黑	21~22
KDT/Z-EMC 09	87171824	黑	9~10	KDT/Z-EMC 22	87172024	黑	22~23
KDT/Z-EMC 10	87171826	黑	10~11	KDT/Z-EMC 23	87172026	黑	23~24
KDT/Z-EMC 11	87171828	黑	11~12	KDT/Z-EMC 24	87172028	黑	24~25
KDT/Z-EMC 12	87171830	黑	12~13	KDT/Z-EMC 25	87172030	黑	25~26
KDT/Z-EMC 13	87171832	黑	13~14	KDT/Z-EMC 26	87172032	黑	26~27
KDT/Z-EMC 14	87171834	黑	14~15	KDT/Z-EMC 27	87172034	黑	27~28
KDT/Z-EMC 15	87121836	黑	15~16	KDT/Z-EMC 28	87172036	黑	28~29
BTK 17	87171210	黑	盲孔束環	BTG 32	87171410	黑	盲孔束環



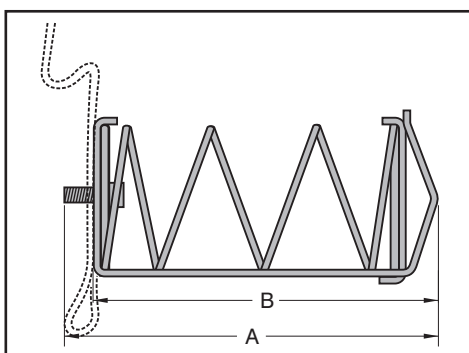
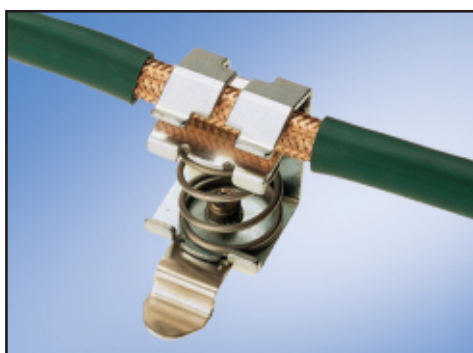
KDL/AB 系列

搭配 HB16, HB24 開孔尺寸穿線板使用。



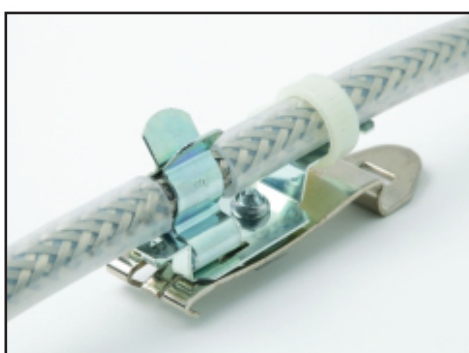
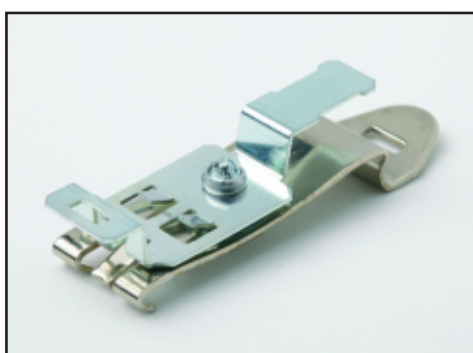
ZL-AB 系列

搭配 ZL 電纜固定架使用。



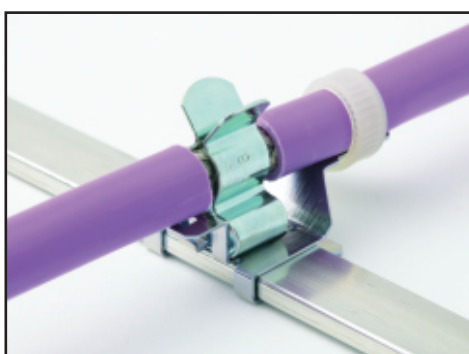
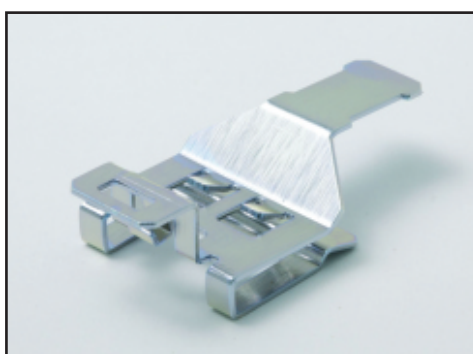
SK 系列

可直接鎖在控制箱鈹金使用，或搭配 35mm (EN 50022) 標準軌道使用。



MFZ-EMV 系列

搭配 35mm (EN50022) 標準軌道使用。
適用於電線外徑 1.5~16mm。



SFZ-EMV 系列

搭配 10 × 3mm 軌道使用。
適用於電線外徑 1.5~16mm。

ZL系列 電纜固定架

Made in Germany
RoHS compliant



-40~125°C, 短時間可耐溫 140°C

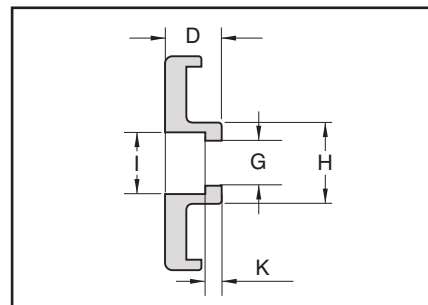
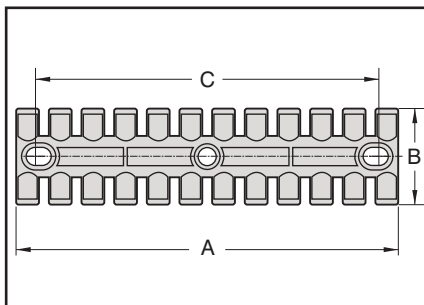
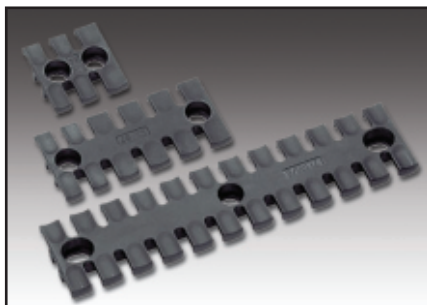
● 電纜線的固定與整線，搭配束線帶使用。



聚醯胺纖維 (尼龍 6.6)



V0



系列名稱	訂購號碼	顏色	電線數量	A mm	B mm	C mm	D mm	G mm	H mm	I mm	K mm
ZL 04	87701010	黑	12	95.0	35.0	74.5	9.2	5.5	-	8.5	3.1
ZL 05	87701012	黑	15	119.0	35.0	108.0	9.2	5.5	-	8.5	3.1
ZL 39	87701014	黑	3	38.5	40.0	19.5	10.0	9.0	14.0	12.0	3.1
ZL 60	87701016	黑	4	59.5	40.0	43.5	10.0	9.0	14.0	12.0	3.1
ZL 70	87701017	黑	5	69.5	40.0	43.5	10.0	9.0	14.0	12.0	3.1
ZL 80	87701015	黑	6	79.5	40.0	68.0	10.0	9.0	14.0	12.0	3.1
ZL 87/68	87701018	黑	6	86.5	40.0	68.0	10.0	9.0	14.0	12.0	3.1
ZL 87/50	87701019	黑	6	86.5	40.0	50.0	10.0	9.0	14.0	12.0	3.1
ZL 103	87701020	黑	7	102.5	40.0	84.0	10.0	9.0	14.0	12.0	3.1
ZL 121	87701022	黑	8	121.0	40.0	102.5	10.0	9.0	14.0	12.0	3.1
ZL 140	87701024	黑	9	139.5	40.0	121.0	10.0	9.0	14.0	12.0	3.1
ZL 180/6	87701026	黑	12	180.0	42.0	154.0~160.0	11.5	9.0	16.0	12.0	3.1
ZL 180/8	87701027	黑	12	180.0	42.0	154.0~160.0	11.5	11.0	16.0	13.4	3.1



KAF系列 電纜固定架



-40~125°C, 短時間可耐溫 140°C

● 適用於控制箱內部電纜線之固定與整線。

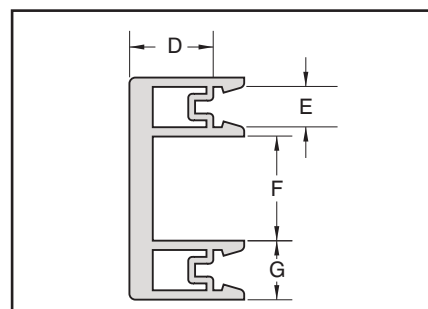
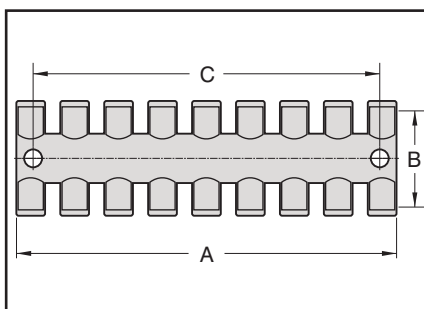


聚醯胺纖維 (尼龍 6.6)

● 安裝於 35mm (EN50022) 標準軌道使用。



V0



系列名稱	訂購號碼	顏色	電線數量	A mm	B mm	C mm	D mm	E mm	F mm	G mm
KAF 11	87201010	黑	1	11.5	40.0	-	11.0	9.3	12.0	13.5
KAF 75	87201014	黑	5	75.0	40.0	63.0	11.0	9.3	12.0	13.5
KAF 140	87201018	黑	9	139.5	40.0	127.8	11.0	9.3	12.0	13.5



