

HERBERT



倍力



下壓結構

MC 斜度精密倍力虎鉗

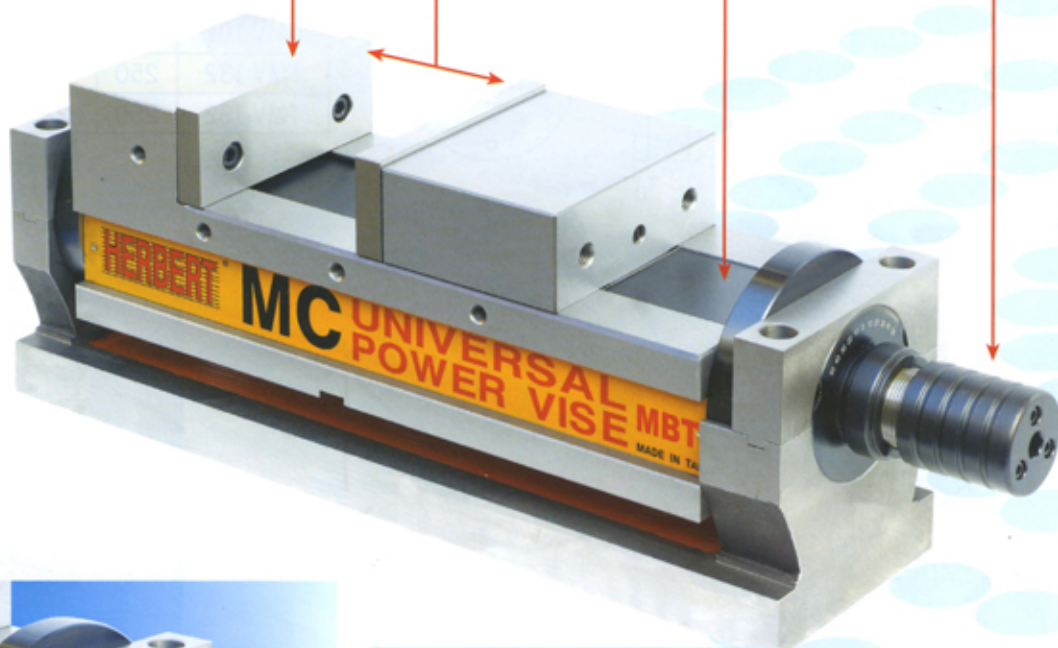
隅 考慮到每個細微角落的親切設計

較同等級虎鉗鉗口為深。
可確實夾持較高之工件。

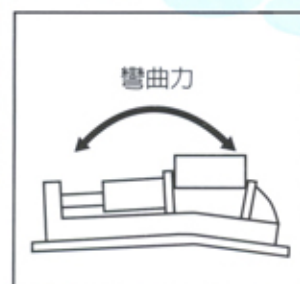
新開發專利
無油式倍力機械增壓系統
可輕易得到高夾持力永不退壓

較同等級虎鉗有近兩倍的開口。
可輕易夾持較長工件。

全新防塵蓋設計，可防止
切屑所引起之動作不良



此種虎鉗不同於一般慣用的銑床虎鉗，這種虎鉗可以直接調整工件所需加工角度的虎鉗，其垂直方向調整角度可從0-50°任由您自由調整，刻劃的度數極為精確，可直接讀出加工角度。

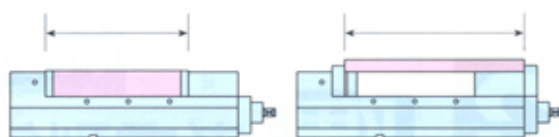
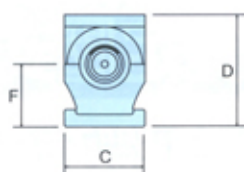
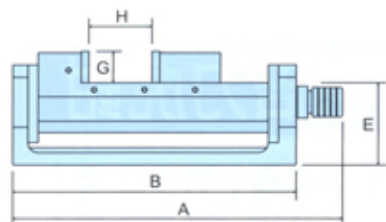


高強度 · 高精度

● 為垂直肋形構造，對虎鉗力大，夾持時所產生的力

'LOCK-TIGHT' MACHINE VISES

二種夾持方便供選用



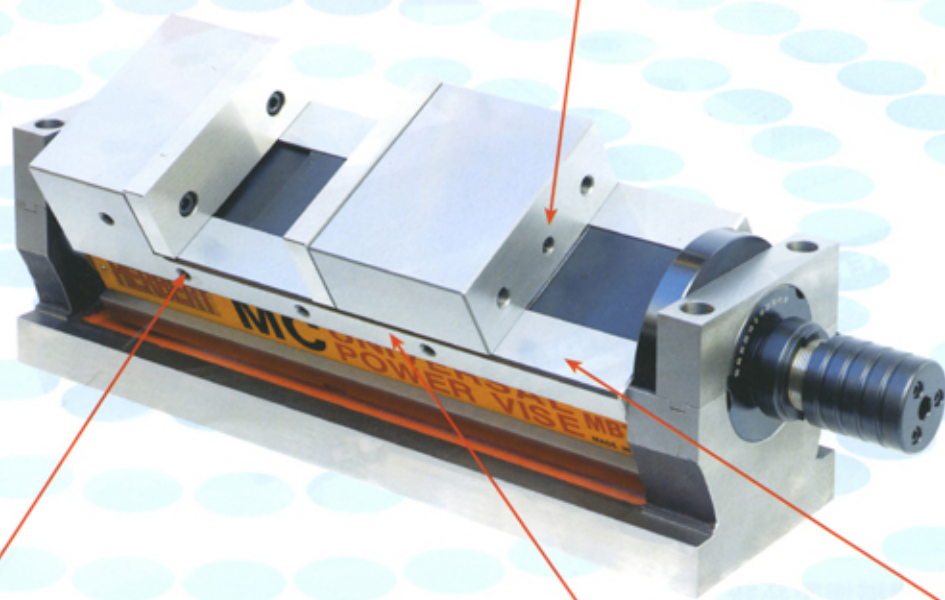
型號	A	B	C	D	E	F	G	H	旋轉角度	淨重	毛重	夾持力
MBT-160	645	550	160	225	165	126	63	200	0°-50°	75kg	80kg	5500kgf

專利號碼
184869
201150
249761
256258

德國 201125447
大陸 ZL01231630X



●內藏防止上浮機構
夾持時往下方的力亦作動，因此工件及可動體的上浮極小。又本體及固定顎為一體構造，因此可防止鉗體的傾倒。

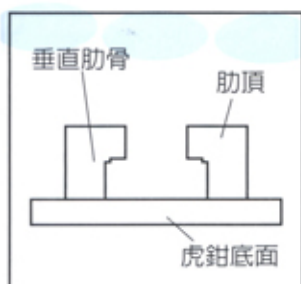


標準附件：

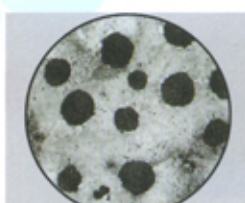
1. 把手壹組
2. 導正鍵2個, M6x10L螺絲2支
3. 虎鉗防屑裝置
4. 虎鉗固定塊(4只)

特別附件：

1. 特別虎口
2. 虎鉗定位器
3. 迴轉盤
4. 大開口鉗口壹組(LJ)



延性鑄鐵的彈簧(FCD-60)



延性鑄鐵的顯微鏡照片



●與工作的常接面及可動體的滑動面，皆有作耐磨耗性優良的熱處理，硬度HRC45度以上。

鉗自身的彎曲抗彎曲幾乎沒有。

●延性鑄鐵適合製造堅韌的精密品。由於採用延性鑄鐵，因此強度較同等級虎鉗強三倍。