

複合式底屑機



TOP POWER
冠立機械

(底屑收集 + 1 μ m 精密連續過濾機)



全油性切削液



水溶性切削液



雜質溼吸過濾



細粉乾吸過濾

- 不使用電力以空壓機驅動比一般吸塵器安全。
- 可輕鬆對應油性及水性切削液。
- 無耗材，可處理粗底屑以外，對於細微的鋁粉，陶瓷粉，鎢鋼粉，油泥等皆可輕鬆收集並乾燥。
- 專利的脫水乾燥方式，使過濾後的底屑，底泥快速乾燥。
- 專利技術的可更換之雙過濾方式。
- 專利排水設計，即使易堵塞濾網的鑄鐵粉、油泥等也不易堵塞。
- 加工機不須停機即可輕鬆回收底屑/底泥。
- 吸屑機將粗顆粒之底屑/底泥回收後，不需更換過濾桶。
- 平常即可進行最高1 μ m精度之過濾，讓切削液保持乾淨，延長刀具使用壽命。
- 在水性切削液、油性切削液中，針對液面浮屑、水箱底屑、底泥等可輕鬆回收。

■ 乾吸 ■ 濕吸
■ 精密過濾
■ 多用型底屑機



BEFORE



AFTER

水箱過濾前後

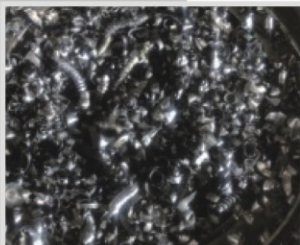


BEFORE



AFTER

研磨粉過濾前後



大鋁屑



鋁屑



鑄鐵粉



銅屑



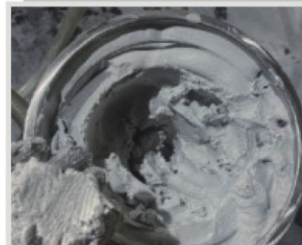
電鍍泥



鎢鋼粉



研磨粉



烤漆粉



TPC-02 2.0"



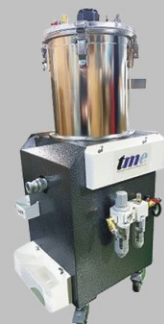
TPC-02 1.5"



TPSC-02 1.5"



TPL-02 1.0"



TPL-02 1.0"

| 型號 | TPC-02 2.0" | TPC-02 1.5" | TPSC-02 1.5" | TPL-02 1.0" | TPL-02 1.0" |
|---------------|--|--|--|--|--|
| 過濾桶 / 容量 | 18L/20L | 18L | 8L | 18L | 8L |
| 特點 | 乾吸 / 濕吸 / 精密過濾 | | | | |
| 標準 1 代泵浦 | 1 年保固 | | | | |
| 進階 2 代泵浦 | <ul style="list-style-type: none"> ▶ 2 年保固 ▶ 第 2 代泵浦 ▶ 不積屑設計免清洗 ▶ 細粉乾燥機能 ▶ 可更換過濾桶設計 | <ul style="list-style-type: none"> ▶ 2 年保固 ▶ 第 2 代泵浦 ▶ 不積屑設計免清洗 ▶ 細粉乾燥機能 ▶ 可更換過濾桶設計 | <ul style="list-style-type: none"> ▶ 2 年保固 ▶ 第 2 代泵浦 ▶ 不積屑設計免清洗 ▶ 細粉乾燥機能 ▶ 可更換過濾桶設計 | <ul style="list-style-type: none"> ▶ 2 年保固 ▶ 第 2 代泵浦 ▶ 不積屑設計免清洗 | <ul style="list-style-type: none"> ▶ 2 年保固 ▶ 第 2 代泵浦 ▶ 不積屑設計免清洗 |
| 尺寸 WxDXH (mm) | 1020 X 470 X 940 | 900 X 430 X 940 | 900 X 430 X 940 | 435 X 350 X 900 | 435 X 350 X 900 |
| 淨重 (Kg) | 76 | 60 | 60 | 50 | 50 |
| 使用動力 | 氣動 | | | | |
| | 2.0 英吋 標準泵浦 超大吸力 二代泵浦 | 1.5 英吋 標準泵浦 超大吸力 二代泵浦 | 1.5 英吋 標準泵浦 超大吸力 二代泵浦 | 1.0 英吋 標準泵浦 超大吸力 二代泵浦 | 1.0 英吋 標準泵浦 超大吸力 二代泵浦 |
| 使用空壓壓力 | 0.2MPa - 0.8MPa | 0.2MPa - 0.8MPa | 0.2MPa - 0.8MPa | 0.2MPa - 0.8MPa | 0.2MPa - 0.8MPa |
| 濕吸耗氣量 | 920 L/min | 600 L/min | 600 L/min | 400 L/min | 400 L/min |
| 過濾精度 | SUS 製標準雙層網目 最高可 1μm 精密過濾 | | | | |

