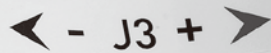
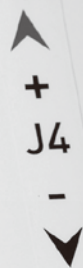


HIWIN®

MULTI-AXIS ROBOT

**多軸機器人
綜合型錄**



GREASE IN



HIWIN Support



About HIWIN

Articulated Robot

RA605-GB RA605-GC

關節式機器手臂



RA605-710-GB

RA605-710-GC



特色

- 短小精幹的關節式機器手臂
具有最接近人類的臂長與負載，搭配靈活輕巧的設計，使其利於應用在組裝產業，也適合設計藏身於窄小設備中，更可倒掛於空中作業以節省空間。

應用領域

- 組裝、點膠、視覺檢驗、小型零件上下料、倒掛作業。

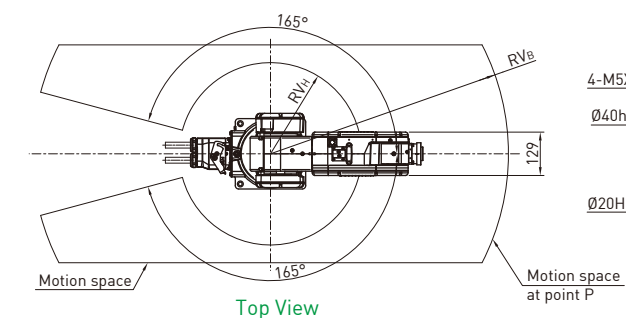
系列	RA605-GB		RA605-GC	
自由度	6			
額定負載[kg]	5			
最大負載[kg]	7			
最大運動半徑[mm]	710	909	710	909
運動範圍 [deg]	J1	±165		
	J2	+85~-125		
	J3	+185~-55		
	J4	±190		
	J5	±115		
	J6	±360		
重複精度[mm]	±0.02	±0.03	±0.02	±0.03
週期時間[s]*註1	0.5			
重量[kg]	40	45	40	45
防護等級	IP32		IP65	
控制器	RCA605-GB		RCA605-GC	
末端氣管配置	三組電磁閥氣管接線		二通道氣管接線	
安全/環保標準	-		CE/RoHS2.0	

* 註1：往返垂直高度25mm，水平距離300mm

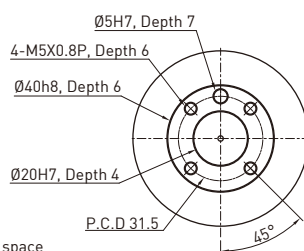
外觀尺寸 / 運動範圍

型號/工作尺寸	V _A	V _B	V _C	V _D	V _E	V _F	V _G	V _H	V _I	V _J	V _K
RA605-710-GB	650	710	1215	1055	272	67	338	R242	R340	R429	340
RA605-710-GC											
RA605-909-GB	848.1	909.8	1571	1254.8	332	24.7	438	R302.5	R439.8	R564.3	440
RA605-909-GC											

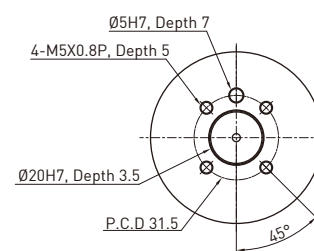
單位：mm



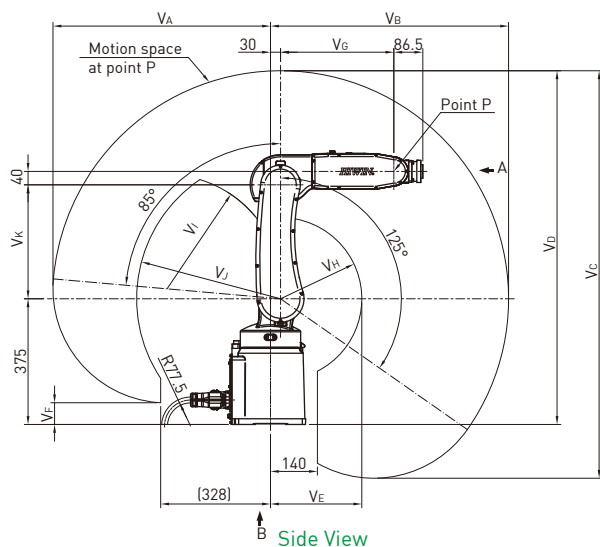
Top View



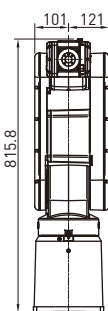
VIEW A
Mounting Flange Detail
(RA605-GC Series)



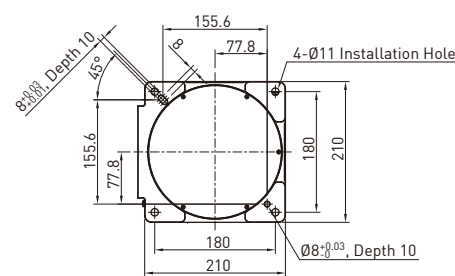
VIEW A
Mounting Flange Detail
(RA605-GB Series)



Side View



Front View



VIEW B
Installation Interface Detail

Articulated Robot

RA610-GC

關節式機器手臂



RA610-1476-GC

RA610-1151-GC



特色

- 修長敏捷的關節式機器手臂
具有多種運動範圍的選擇，可滿足客戶最佳化負重與工作範圍需求。其外形設計特別適合搭配工具機進行上下料取放作業，也能配合視覺系統進行物料檢驗。

應用領域

- 包裝、去毛邊、點膠、視覺檢驗、工具機上下料。

系列	RA610-GC				
自由度	6				
額定負載[kg]	30	12	10	10	7
最大負載[kg]	32	14	12	12	9
最大運動半徑[mm]	1151	1355	1476	1672	1869
運動範圍 [deg]	J1	±170			
	J2	+85~-150	+95~-150		
	J3	+90~-80	+185~-85		
	J4	±190			
	J5	±130	±135		
	J6	±360			
重覆精度[mm]	±0.06	±0.05		±0.06	
週期時間[s]*註1	1				
重量[kg]	136	143	147	150	152
防護等級	IP54(手腕部IP65)				
控制器	RCA610-GC				
末端氣管配置	三組電磁閥氣管接線		二通道氣管接線		
安全/環保標準	CE/RoHS2.0				

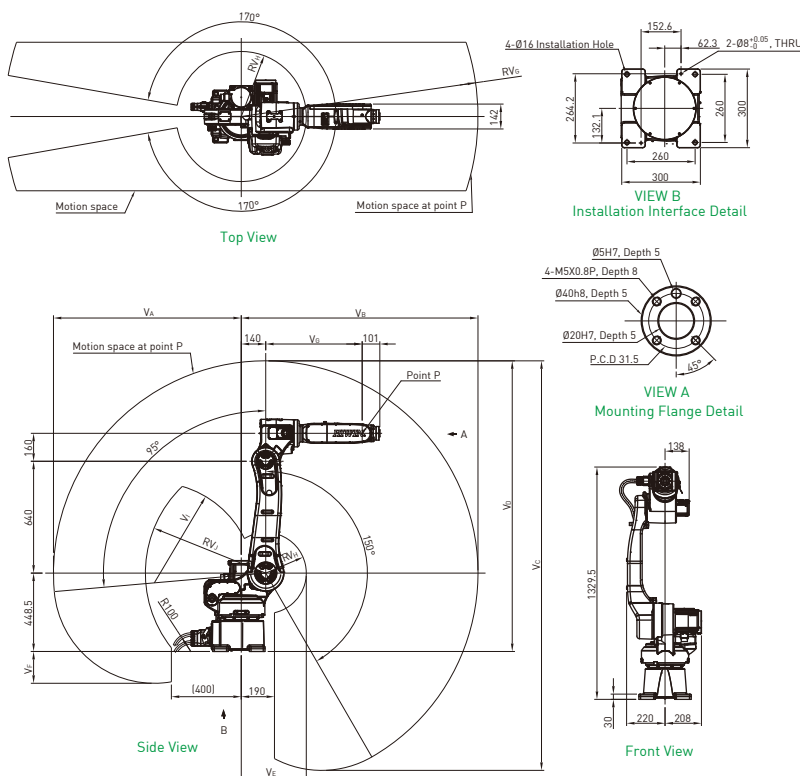
* 註1：往返垂直高度25mm，水平距離300mm

外觀尺寸 / 運動範圍

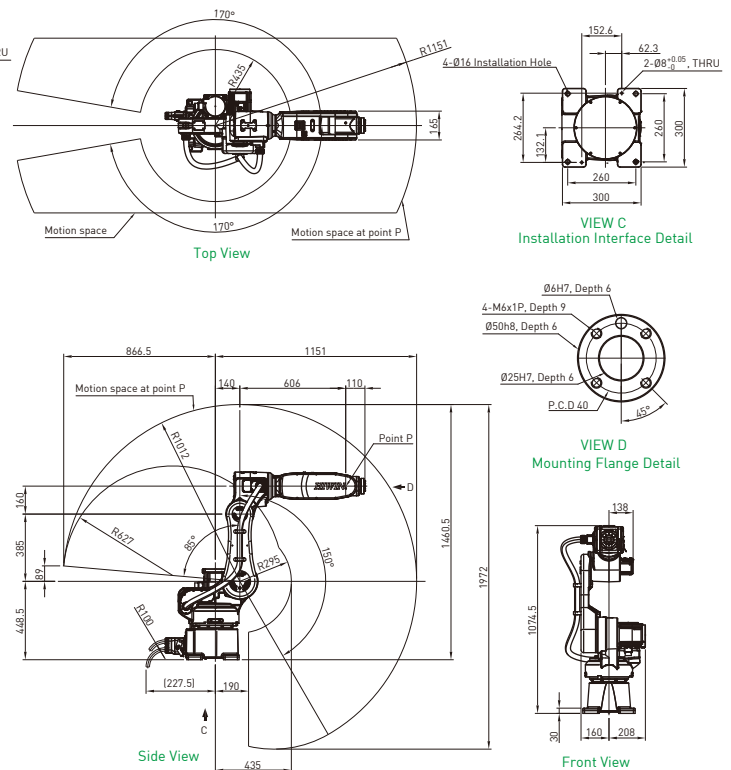
型號/工作尺寸	V _A	V _B	V _C	V _D	V _E	V _F	V _G	V _H	V _I	V _J
RA610-1355-GC	1075	1355	2343	1663	372.5	182	552	R232.5	R575	R688
RA610-1476-GC	1196	1476	2587	1785	368	304	678	R228	R697	R784
RA610-1672-GC	1392	1672	2979	1981	463	500	878	R323	R892	R951
RA610-1869-GC	1589	1869	3374	2178	630	697	1078	R490	R1089	R1129

單位：mm

RA610-GC



RA610-1151-GC



SCARA Robot

RS405 RS410

史卡拉機器手臂



RS410 防護版



RS405 標準版



特色

- 具有高精度與高靈活度的史卡拉機器手臂，廣泛應用於各種自動化領域，可快速整合週邊控制單元，並能結合傳動模組、視覺系統、末端效應器等，除達成單機運作外，亦可成為系統工作站，輕鬆應對產線製程的變化，滿足生產的彈性，提升品質與效率。

應用領域

- 移載、包裝、整列、組裝、鎖螺絲、點膠、插件、檢測。

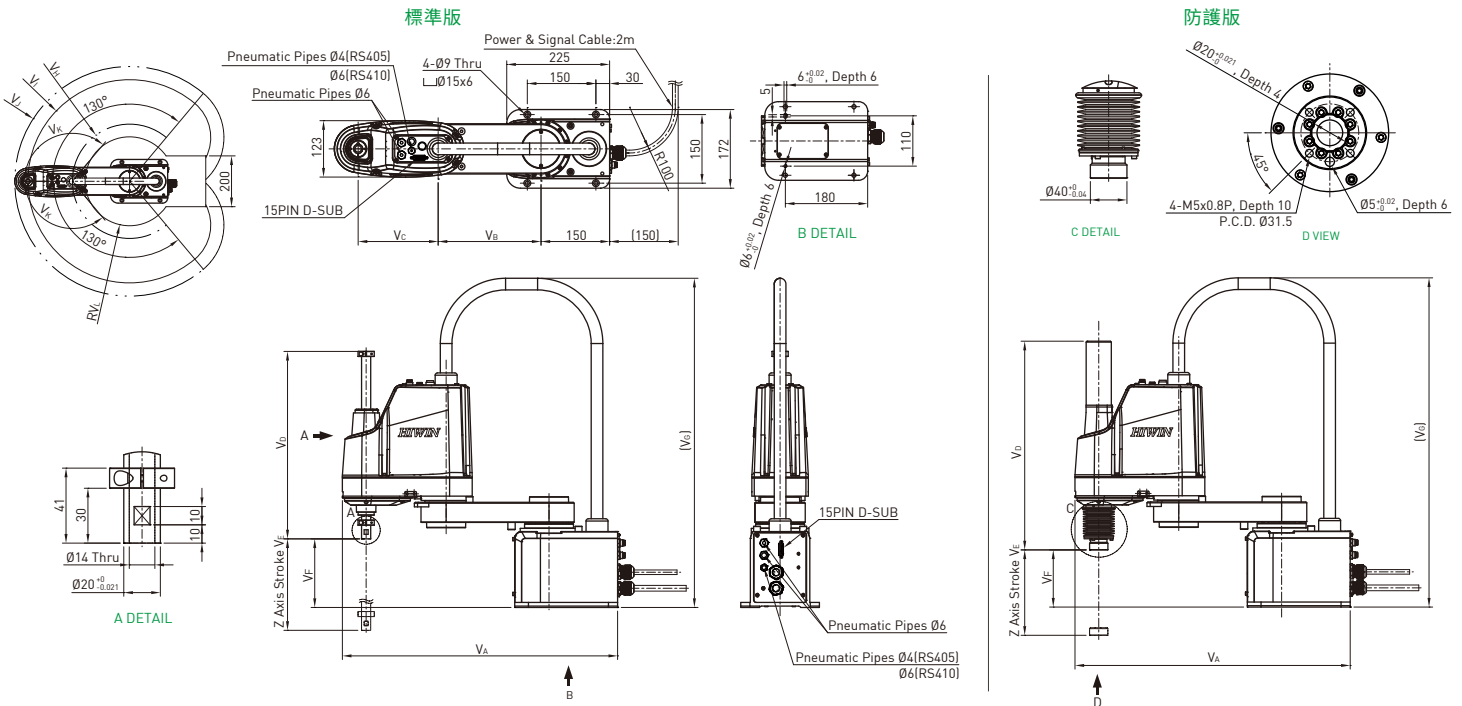
系列	RS405-LU		RS410-LU			
自由度	4					
額定/最大負載[kg]	2/5		5/10			
最大運動半徑[mm]	400	500	600	700	800	
運動範圍	J1[deg]	±130				
	J2[deg]	±130		±150		
	J3[mm]	200/400				
	J4[deg]	±360				
週期時間[s]*註1	0.42		0.52			
重複精度	J1+J2[mm]	±0.01	±0.02	±0.02	±0.02	±0.025
	J3[mm]	±0.01				
	J4[deg]	±0.01				
末端外接氣管[mm]	Ø6x2, Ø4x1		Ø6x3			
重量[kg]	22	23	30	31	32	
防護等級	IP20/★IP40					
控制器	RC4-A					
安全/環保標準	CE/RoHS2.0					
環境	標準					

★選配 *註1：往返垂直高度25mm，水平距離100mm

外觀尺寸 / 運動範圍

型號/工作尺寸	V _A	V _B	V _C	V _D	V _E	V _F	V _G	V _H	V _I	V _J	V _K	V _L
RS405-400-200(20P)-LU	602	225	175	410(456.5)	200	150(125)	720	R225	R400	R452	130°	R175.1
RS405-400-400(40P)-LU				610(655)	400							
RS405-500-200(20P)-LU	702	325		410(456.5)	200	148(123)		R325	R500	R552		
RS405-500-400(40P)-LU				610(655)	400							
RS410-600-200(20P)-LU	816	325	275	410(461)	200	167(142)	780	R325	R600	R666	150°	R162.7
RS410-600-400(40P)-LU				610(661)	400							
RS410-700-200(20P)-LU	916	425		410(459)	200			R425	R700	R766		
RS410-700-400(40P)-LU				610(659)	400							
RS410-800-200(20P)-LU	1016	525	410(459)	200	R525	R800	R866					
RS410-800-400(40P)-LU			610(659)	400								

單位：mm



控制器系列

機器手臂控制器



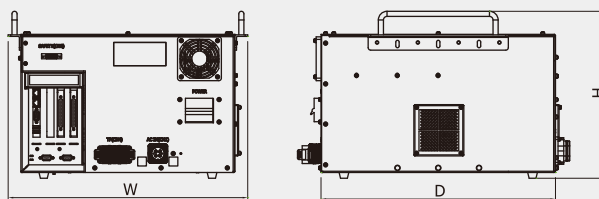
RCA605-GC / RCA610-GC



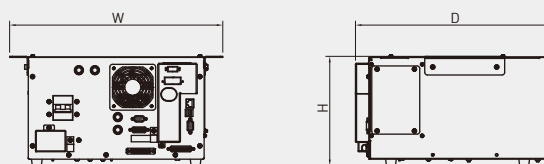
RCA605-GB



RC4-A



RCA605-GC / RCA610-GC / RCA605-GB



RC4-A

規格表

型號	RCA605-GC	RCA610-GC	RCA605-GB	RC4-A	
控制軸數	6	6	6	4	
重量[kg]	29	34	29	14	
電源	輸入電壓/頻率	1Ø200-240V 50/60Hz	1Ø200-240V 50/60Hz	1Ø200-240V 50/60Hz	
	最大額定電流(A)	8A	18A	8A	
輸出入*註2	功能I/O	8 in/8 out	8 in/8 out	8 in/8 out	
	數位I/O	24 in/24 out	24 in/24 out	16 in/8 out	
通訊介面	RS232	✓	✓	✓	
	RS485 [Modbus-RTU]	✓	✓	-	
	Ethernet	✓	✓	✓	
	★Fieldbus	CC-Link, PROFINET	CC-Link, PROFINET	CC-Link, PROFINET	CC-Link, ProfiNet or EtherNet IP [2選1]
	USB	✓	✓	✓	✓
教導方式	教導器/HRSDK	教導器/HRSDK	教導器/HRSDK	★教導器 /遠端軟體/HRSDK	
環境溫度[°C]	0~45	0~45	0~45	5~45	
環境濕度[%]	20~75 (不結露)	20~75 (不結露)	20~75 (不結露)	20~75 (不結露)	
防護等級	IP23	IP23	IP20	IP23	
尺寸(W x H x D) (mm)*註3	470 x 328 x 460	470 x 328 x 554	470 x 328 x 460	400 x 205 x 387	
安全/環保標準	CE/RoHS2.0	CE/RoHS2.0	-	CE/RoHS2.0	

★選配

*註1：若地區電源為3Ø380V，變壓器需選用3Ø380V轉220V、2KVA

註2：可擴充選配

註3：不含線材安裝空間

全球銷售暨服務據點

德國 歐芬堡

HIWIN GmbH
OFFENBURG, GERMANY
www.hiwin.de
www.hiwin.eu

瑞士 優納

HIWIN Schweiz GmbH
JONA, SWITZERLAND
www.hiwin.ch

韓國 水原·昌原

HIWIN KOREA
SUWON · CHANGWON, KOREA
www.hiwin.kr

日本 神戶·名古屋·東京·東北· 長野·靜岡·北陸·廣島· 福岡·熊本

HIWIN JAPAN
KOBE · NAGOYA · TOKYO · TOHOKU ·
NAGANO · SHIZUOKA · HOKURIKU ·
HIROSHIMA · FUKUOKA · KUMAMOTO, JAPAN
www.hiwin.co.jp

捷克 布爾諾

HIWIN s.r.o.
BRNO, CZECH REPUBLIC
www.hiwin.cz

中國 蘇州

HIWIN CHINA
SUZHOU, CHINA
www.hiwin.cn

美國 芝加哥

HIWIN USA
CHICAGO, U.S.A.
www.hiwin.us

法國 史特拉斯堡

HIWIN FRANCE
STRASBOURG, FRANCE
www.hiwin.fr

以色列 海法

Mega-Fabs Motion
Systems, Ltd.
HAIFA, ISRAEL
www.mega-fabs.com

義大利 米蘭

HIWIN Srl
BRUGHERIO, ITALY
www.hiwin.it

新加坡

HIWIN SINGAPORE
SINGAPORE
www.hiwin.sg

- HIWIN為上銀科技的註冊商標，請勿購買來路不明之仿冒品以維護您的權益。
- 本型錄所載規格、照片有時會與實際產品有所差異，包括因為改良而導致外觀或規格等發生變化的情況。
- HIWIN產品專利清單查詢網址：http://www.hiwin.tw/Products/Products_patents.aspx
- 凡受“貿易法”等法規限制之相關技術與產品，HIWIN將不會違規擅自出售。若要出口HIWIN受法律規範限制出口的產品，應根據相關法律向主管機關申請出口許可，並不得供作生產或發展核子、生化、飛彈等軍事武器之用。

HIWIN®

上銀科技股份有限公司

HIWIN TECHNOLOGIES CORP.
40852台中市精密機械園區精科路7號
Tel : [04]2359-4510
Fax: [04]2359-4420
www.hiwin.tw
www.hiwinsupport.com
business@hiwin.tw [銷售]
robotservice@hiwin.tw [客服]

本型錄的內容規格若有變更，恕不另行通知。

Copyright © HIWIN Technologies Corp.

©2023 FORM C99DC19-2308 [PRINTED IN TAIWAN]