

HSIN 各式空氣壓縮機與空壓周邊設備

各式空氣壓縮機



螺旋式空氣壓縮機



輪葉式空氣壓縮機



往復式空氣壓縮機

PUMA 高能效空氣壓縮機系列

PUMA 高能效空氣壓縮機系列全面搭載 IE3 高效率馬達



GT 活塞式

原廠的品質 · 在地化的服務

全國服務據點：台北/新北/桃園/新竹/台中/彰化/雲嘉/台南/高雄/花東



PP 靜音箱型

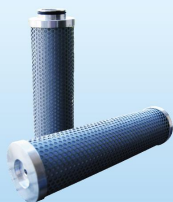


SP 固定 (可變) 轉速迴轉式

空壓周邊設備



各式規格儲氣筒



油氣分離器



各式自動排水器

空氣壓縮機詳細規格請參考公司官網產品介紹頁



經銷商

兆義新實業有限公司

公司：台中市北屯區中平路509巷70弄1號

廠址：台中市沙鹿區自立路127號

TEL：04-26520956 FAX：04-26520756

www.isin.net.tw



Innovator of air technologies

高效物理空壓式乾燥機

壓縮空氣清淨設備 《免用電》

高品質、無耗能、環保

物理式壓縮空氣清淨設備第一品牌



HSIN 高效物理空壓式乾燥機

高效物理空壓式乾燥機為現今節能及環保世代最佳空壓清淨設備，高效的除水乾燥效率更可讓您的氣動設備減少維修、延長壽命、改善產品製造良率。

● 特點：

1. 利用壓縮空氣本身的特性，使之產生物理變化，採用獲發明專利之熱交換桶及氣水分離裝置，將高溫壓縮空氣降至低溫-露點溫度，再使壓縮空氣及水分自然分離。(發明專利：美、日、韓、歐洲、大陸、台灣)
2. 使壓縮空氣自體離心特性，設備內無任何外力機械結構，因此無須維修及保養。
3. 免用電、免耗材、不需使用冷媒，每月可省下龐大電費及耗材更換費用。(濾油機型需更換精密過濾器)
4. 獲發明專利之氣水分離裝置可使壓縮空氣離心達到最佳化，濾水乾燥效果可達99%。
5. 利用離心特性有效過濾空壓機中之水分、灰塵、繻、不純物及油汙，提供氣動設備全方位的防護。
(請依自身設備需求加購精密過濾器)
6. 出口溫度接近常溫，可減少管路水之產生，並有效處理管路水問題。
(管路水處理請參考<管路設計及管路水處理>)
7. 無任何電子及其他能源驅動設備，適合環境較為特殊之壓縮空氣需求者使用。
8. 機體內所有零件及組裝均在台灣生產製造，以確保高品質。

● 濾水機型

ST-010
ST-020



● 濾水雙流量機型

ST-010A
ST-020A



● 濾油機型

(過濾精密度：0.001mm)



ST-0102
ST-0202

● 濾油雙流量機型

(過濾精密度：0.001mm)



ST-0102A
ST-0202A

Innovator of air technologies

● 高效物理空壓式乾燥機原理

● 應用理論與作動原理

採流體力學自發性物理變化原理設計，無須外加之能源消耗，對空氣壓縮機輸出之高溫壓縮空氣進行自然膨脹、冷卻、離心、分離等過程，使冷凝水與空氣完全分離，並以自(手)動排水裝置，將冷凝水排除。

● 乾燥過程

1. 以環繞管式膨脹室周圍之冷卻水及鱗片型散熱片冷卻含水氣及冷凝水之高溫壓縮空氣。
2. 由於管繞式膨脹室圍大，空氣膨脹後，空氣與冷卻設備熱交換之面積大，且空氣膨脹後，流速下降，空氣與冷卻設備熱交換之時間長，使水氣完全變成冷凝水。
3. 由於採用管繞式膨脹室，空氣流路滑順，流路中空氣摩擦損失降低，且採多層管路設計，空氣與冷卻設備熱交換均勻面積大，因此冷卻效果佳。
4. 利用鋁製凹型渦捲盤及特殊專利結構，使含冷凝水之低溫空氣自體離心，且可使其達到最佳化，將冷凝水與空氣完全分離，達到高效率之乾燥效果。

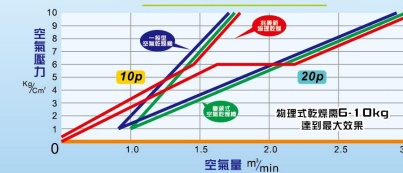
● 應用產業

- | | | | |
|-----------|-------|---------|---------------|
| CNC機械業務 | 製造模具業 | 食品加工業 | 噴砂處理業界 |
| 機械加工業 | 噴漆業 | 包裝業 | 醫院 牙醫界 |
| 汽車製造 修護業界 | 塑膠射出 | 儀器(醫療用) | 和上千種氣動設備及其他用途 |

安裝流程圖



各種型式乾燥機處理能力對照表



負載率與消耗電功率的關係



項目	形式	ST-010/ST-0102 ST-010A/ST-0102A	ST-020/ST-0202 ST-020A/ST-0202A
適用空壓機 (HP)		3-10HP	10-20HP
入口溫度 (°C)		40-80°C	40-80°C
適用壓力 (kg/cm²)		6-10kg/cm²	6-10kg/cm²
出入口管徑		1/2" or 3/4"	3/4" or 1"
規格尺寸		110cm × 45cm × 140cm	
乾燥濾水效果		99%	
產地		台灣	

* 非往復式空壓機請搭配雙流量機型使用。

(ST-010A/ST-020A/ST-0102A/ST-0202A)

* 99% 乾燥濾水效果係指出口端無溫差之下之除水效率，使用環境有溫差變化者請參考

<管路設計及管路水處理>。



● 乾燥機選用及安裝位置參考圖



● 管路設計及管路水處理

