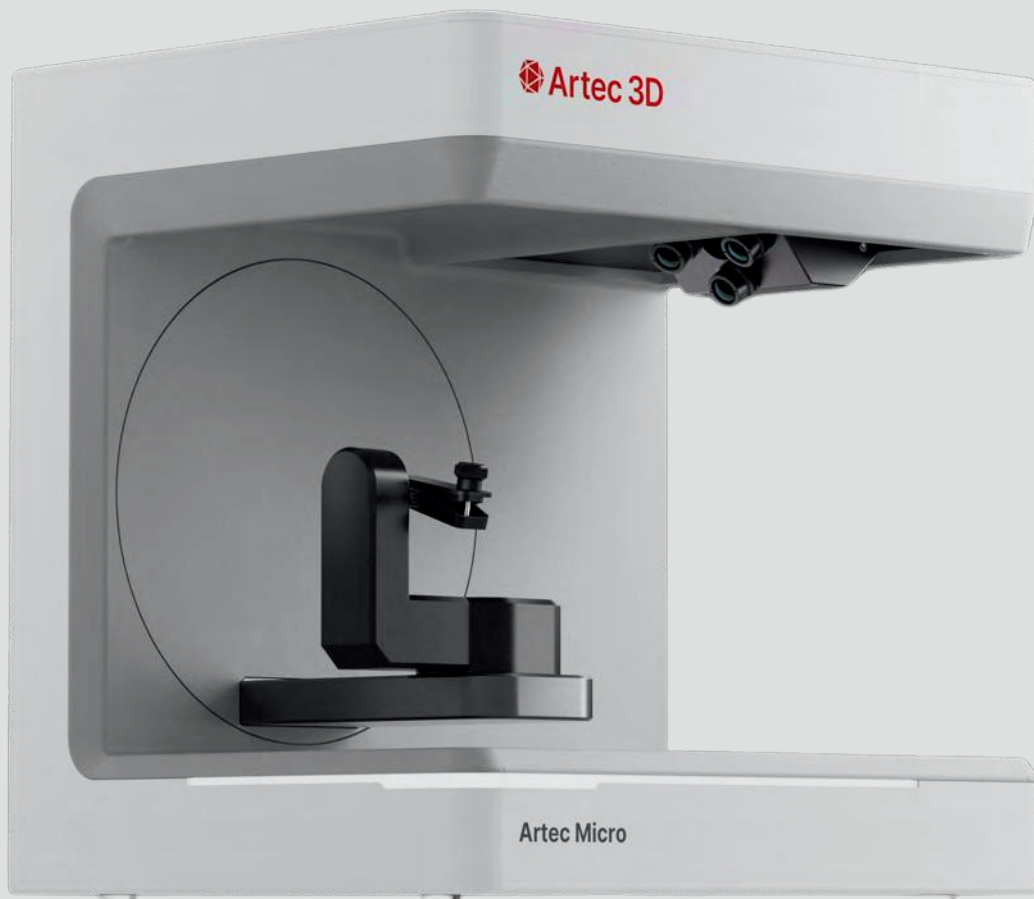


Artec Micro II

自動桌上型3D掃描器

5微米精度完成零件數位化



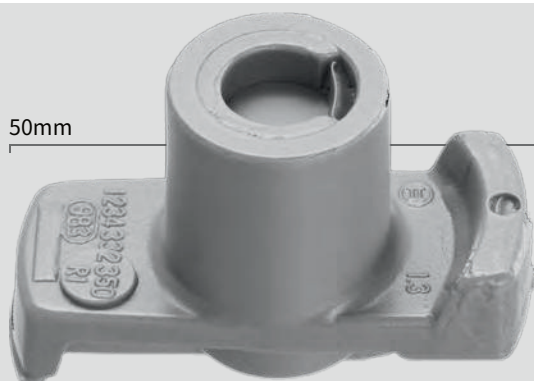
一鍵式 工作流程

準備好您的掃描物件，剩下的
就交給 Micro II 三維掃描器



適合20公分內的物體

數位化尺寸範圍更廣：從兩根手指能握住
到手掌大的物件 (20×20×15 cm)。

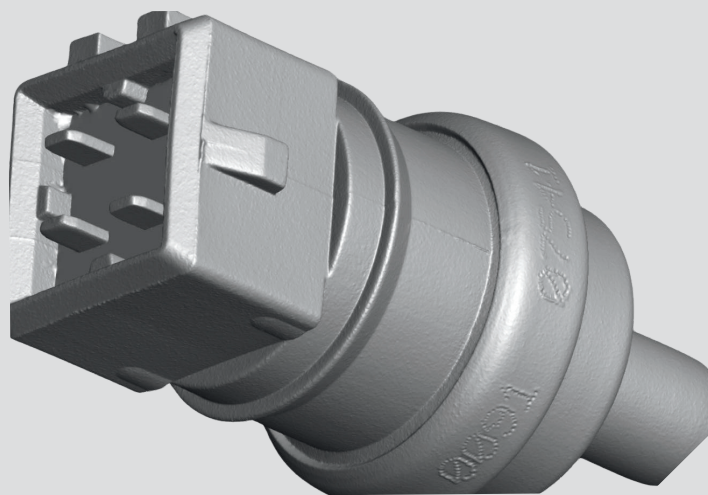


5微米精度

精準捕捉物體的每個細節

2微米 復刻準度

精度表現 始終如一



4個1300萬畫素鏡頭擷取每個細節

Micro II 配備四台高解析度鏡頭，可掃描鋒利邊緣和
微小細節，滿足3D掃描小型物件時的首要需求。



深度視角

利用掃描器的四鏡頭掃描技術深入物體各個角落：四個特別定位的1300萬像素鏡頭可捕捉難以檢測到的區域，從而實現高水準數位化。



全彩還原

使用Micro II完成物件全彩掃描，為了完成超逼真3D模型，可使用Artec Studio的照片紋理功能，為模型增加高解析度照片色彩。



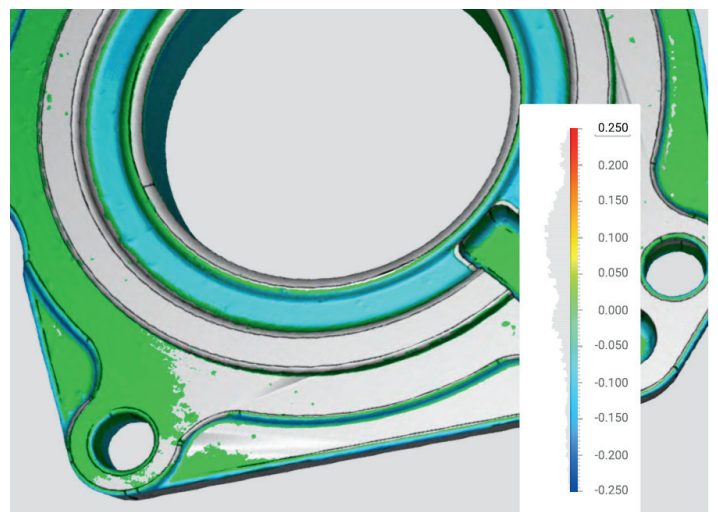
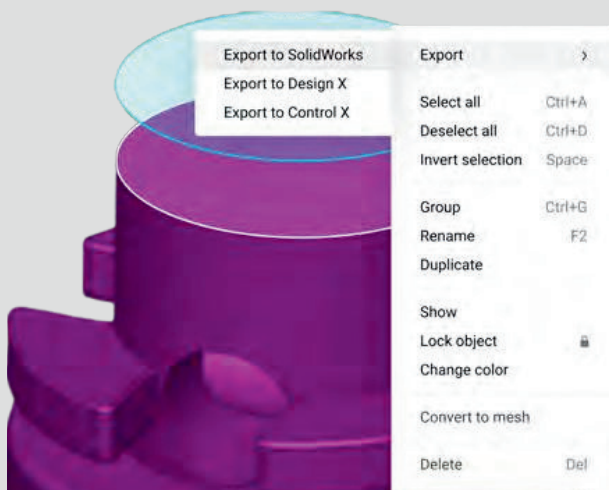
Artec Studio中完成檢測、逆向工程

採集完3D掃描資料後，就可以在AS中快速輕鬆地進行檢測與逆向工程。



掃描至CAD匯出

直接匯出至SOLIDWORKS或Geomagic Design X，如需品質檢測，可直接匯出至Control X以取得深度報告。



應用場景

適用於小型零件逆向工程、品質檢測、法醫、珠寶、文物保護和牙科。



適用於尺寸不超過 20 公分的物體

點精度高達 5 微米，以水晶般清晰的品質捕捉，是小型和微型零件的最理想 3D 掃描器。



快速簡單

藉一鍵式工作流程優先安排您的時間，Artec Studio 中掃描器可自動定位物體以確保在最短時間內徹底掃描各個側面。



全面涵蓋每個細節

Micro II 以全彩掃描物件，針對超現實的 3D 模型，可使用 Artec Studio 的照片紋理功能從高解析度照片中添加顏色。



無縫工作流程

3D 掃描資料後，可快速輕鬆地進行品質檢測和逆向工程，或輕鬆匯出以供進一步報告或檢查。

全球專業人士推薦：適用於各種具前瞻性產業



逆向工程



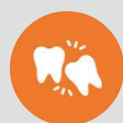
品質檢驗



考古學



法學



珠寶



設計



牙科

Micro II 參數規格

精度	3D 點精度	5 μ m · 重複性精度 2 μ m
	精度證書	ISO12836
視角	體積捕捉	6000 cm ³ (擴大 18.5 倍)
	視角	20 × 20 × 15 cm
解析度	掃描系統	3 軸
	攝影機	4 台 1300 萬畫素鏡頭
技術參數	3D 解析度	0.01 mm
	智慧掃描模式	一鍵式工作流程
色彩	掃描平台	三軸旋轉系統完美同步 (擺動和旋轉)
	掃描方式	無需掃描對齊輔助工具 (無需新增目標或標記)
捕捉速率	HD 模式	將於 Artec Studio 19 中推出
	紋理捕捉能力	掃描器自備 & 相片紋理
光源	色彩	24 bpp
	數據捕捉速度	100 萬點/秒
硬體	2D 光源	RGB LED
	3D 光源	RGB LED
輸出格式	介面	USB 3.0
	尺寸	396x405x337 mm
輸出格式	重量	12 kg
	支援的作業系統	Windows 10 (x64), Windows 11
輸出格式	保固	2 年
	3D 網格	OBJ, PLY, WRL, STL, AOP, ASC, PTX, E57, XYZRGB
輸出格式	CAD	STEP, IGES, X_T
	尺寸	CSV, DXF, XML



了解更多 Artec Micro II 相關資訊

www.swtcim.com

台北 TEL: 886-2-2795-1618

新竹 TEL: 886-3-657-7388

台中 TEL: 886-4-2475-8008

台南 TEL: 886-6-384-0678

高雄 TEL: 886-7-537-1919

天津 TEL: 86-22-2745-1357

蘇州 TEL: 86-512-6878-6078

上海 TEL: 86-21-6326-3589

寧波 TEL: 86-574-2791-0688

廈門 TEL: 86-592-2213-168

東莞 TEL: 86-769-2202-6658

客服信箱: im@swtc.com