

# /// SolidMEN-300

## 最值得擁有的金屬3D列印設備



多種金屬列印材質

500W高功率雷射

智能化 超大尺寸列印平台

熔融成型符合SGS強度標準

### 加工金屬種類多

不銹鋼 316L、17-4 PH、模具鋼、鎳鈷合金、鎳合金625、718、HX、鈦合金...等。



生醫



航太



製造業



珠寶設計



模具



項目	SolidMEN-300
設備應用	雷射粉床熔融成型 · PBF
成型尺寸	300 x 300 x 300 mm
雷射類型與功率	Fiber Laser 500W 以上
雷射聚焦直徑	< 70 μm
層厚範圍	10-100 μm
惰性氣體需求	氮氣或氬氣
產品緻密度	> 99.5%
尺寸精度	50~100 μm (依材料5~10條)

## 可列印金屬種類多：

不銹鋼 316L、17-4 PH、模具鋼、鎳鈷合金、鎳合金625、718、HX、鈦合金、鋁合金、銅合金...等。

金屬種類	主要用途
鋼鐵材料： 不銹鋼、麻時效鋼、模具鋼...	工業零件、精密工具、成型模具、醫療器材、文創藝品
鎳基合金、超合金	渦輪、航太零件、化工零件
鈦合金	醫療植體、航太零件、熱交換器、化工零件
鈷基合金	牙冠、骨科植體、航太零件
鋁合金	熱交換零件、汽機車、自行車零件
銅合金	成型模具、船用零件
貴金屬	珠寶、文創藝品



# 虎門科技 全方位金屬3D列印服務

圖形設計

CAE模擬

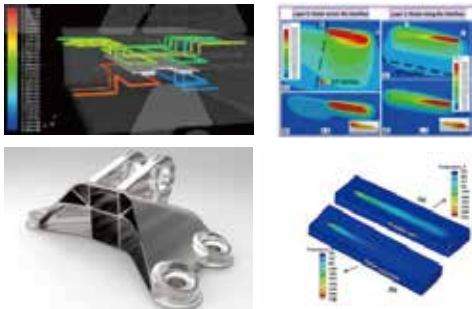
3D列印

後處理

成品測試

- + 圖檔前處理
- + 結構輕量化
- 零件一體化
- 多功能整合
- 複雜內流道

- + 粉末熔融特性
- + 製程預測

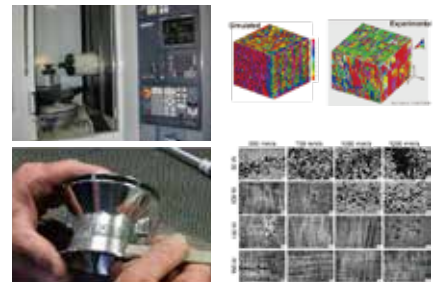


機台與代工



- \* 精修
- \* 研磨
- \* 拋光
- \* 熱處理
- \* 流體研磨

- \* 密度
- \* 金相
- \* 疲勞
- \* 機械強度
- \* 表面粗糙度
- \* 非破壞檢測



## CAE 設計研發

## 產業鍵結

Anslys Additive 應用



產業應用  
國防科技  
學研計畫



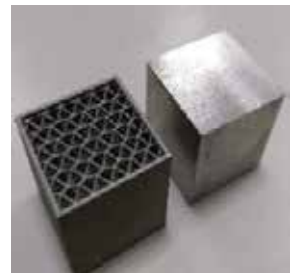
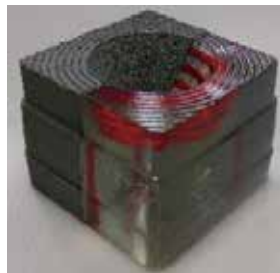
虎門科技  
Ansys  
金屬3D列印服務平台

金屬3D列印設備生產  
設計與代工服務



# SolidMEN-300的性能優勢

- 1.材料：不綁材料僅建議合格廠商，未來可自行選用適合材料。
- 2.雷射：德國500W水冷式雷射穩定性佳。
- 3.層厚：層厚可控範圍10~100 $\mu$ m (最小進給單位10 $\mu$ m)。
- 4.成品：可列印多種金屬材料，強度超過鑄造，可作為表面後處理及拋光使用。
- 5.研發：不綁參數開放製程研究，未來材料無受限可自行開發。
- 6.尺寸：300x300x300可製作大尺寸工件，另有機型可增大或縮小。
- 7.緻密度>99.5%，品質優於鑄造，近似鍛造。
- 8.搭配遠端資訊與智能化視覺模組 (即時錄影、列印層數/高度、雷射功率、粉末剩餘量、腔體含氧量、製程時間等，方便製程穩定性及智慧化整合。



## 設備銷售與零件代工服務

**CAD MEN** 虎門科技股份有限公司  
Taiwan Auto-Design Co. (TAPC) [http:// www.cadmen.com](http://www.cadmen.com)

總公司：新北市板橋區縣民大道二段68號11樓  
新竹辦公室：新竹縣竹北市復興二路229號6樓之1  
台中辦公室：台中市北屯區文心路三段447號33樓  
台南辦公室：台南市中西區永福路一段189號4樓C2

TEL：02-2956-7575      FAX：02-2956-5180  
TEL：03-550-9992      FAX：03-668-3313  
TEL：04-2296-6080      FAX：04-2296-6071  
TEL：06-214-8186      FAX：06-214-9118

