

### 高精密磨床系列



2017 16th  
台中市金手獎



2017 & 2018  
國家品牌玉山獎



創新設計  
優良顧客滿意度



29th  
精品銀質獎



2018 21th  
小巨人獎



ISO 9001:2015



Machinery  
Directive  
Number 1674



經濟部創新研究獎

## 眾程簡介

- 1988 成立眾程機械股份有限公司，專業生產高精密平面磨床。
- 1990 推出 618 & 818ASD三軸全自動ASD系列磨床，導入PC-CAD增強開發能力。
- 1992 推出1228 & 1236三軸全自動ASD系列磨床。
- 1993 推出1632 & 1640三軸全自動ASD系列磨床。
- 1995 推出1020 & 1224三軸全自動ASD系列磨床，同時獲得 英國AMTRI CE-MARK 安全驗證。
- 1997 導入 ISO 9002 國際品保驗證專案執行，全面推行ISO品保運動。  
推出2448 & 2480三軸全自動智慧型數位控制ADX系列磨床，突破自動進刀在  $\mu\text{m}$  以下進行障礙，領先推出0.5  $\mu\text{m}$  超微量進刀，為產業升級。
- 1998 通過 荷蘭DNV ISO 9002 國際品保認證。
- 1999 於中國南京投資。成立子公司-南京眾程機械公司，拓展大陸市場。
- 2001 通過貝爾 ISO 9000 國際品保驗證。推出NC智慧型數值控制磨床。
- 2002 投資1.6億、佔地逾1萬3千平方公尺的后里新廠落成使用，全球運籌管理中心全面運作，磨床複合機研發成功。跨足高科技領域，公司改制為眾程科技股份有限公司。
- 2003 2000版 ISO 9001 國際品保驗證。推出 ASD II 數值控制平面磨床；ACUMEN 奈米級伺服控制磨床、砂輪自動修整補償系列磨床。
- 2004 於中國江蘇省無錫成立子公司一帥宏精密機械有限公司，深耕大陸市場；並相繼推出伸臂式 6150 & 8300 三軸 ASD II 全自動系列磨床。
- 2005 NC平面成型磨床，榮獲  台灣精品獎。新款立式綜合加工機 EMV 1100 1200 1400量產。德國分公司正式成立，並推出 EMV 860 / 1020 機型。
- 2006 推出 ETM 510APC 自動交換工作台鑽孔攻牙中心機以及龍門式磨床 1500x3000~1500x5000 等系列機型。
- 2007 於十月加入友嘉集團，展現眾程新時代的經營里程碑。
- 2009 推出動柱型三軸線軌伺服驅動系列機型，開啓業界嶄新鉅獻。
- 2010 推出具備PLC控制、人機介面、觸控螢幕的TD平面磨床系列。
- 2012 開發動柱型磨床 600x1200~600x2000 mm之系列機型。
- 2013 規矩共構SBIR科專、液靜壓主軸、液靜壓導軌等計畫執行。推出EMW-600APC 自動交換工作台；並於同年推出小型龍門磨床。
- 2016 成功開發外圓磨床正式推出上市。同年榮獲以下多項專利：  
創新平面磨床控制：專利號發明I546161號 / 創新等限速度：專利號碼新M454893號  
規矩共構：專利號碼發明I508818號新M454892號 / 創新具多音多層警示燈結構：專利號碼新M486838號
- 2016 開發1224-TD Plus控制人機協同PLC、ECG-27 / ECG-36 CNC圓筒磨床人機協同控制器、ERG-600 ERG-800 ERG-1000 CNC/PLC控制器應用。
- 2017 台北國際工具機展(TIMTOS 2017)1224-TD Plus、EG-36 CNC、ERG-600CNC人機協同控制器，以工業4.0示範線多機協同作業實機操作應用。  
鄧白氏中小企業精英獎 / 第十四屆國家品牌：傑出企業玉山獎 / 台中市第十六屆績優中小企業：金手獎  
中華民國傑出企業管理協會第十八屆金峰獎：十大傑出創業楷模 / 十大傑出創新研發
- 2018 推出TD PLUS, ADC, 1224CNC, 818CNC, 818CNC+CAD/CAM, 84CNC及104CNC等高精密系列機型磨床。  
中華民國傑出企業管理協會第14屆金炬獎：十大企業優良顧客滿意度 / 創新設計獎TD PLUS (ADC) 智慧型高精密平面磨床  
第15屆國家品牌玉山獎最佳產品類 TD-Plus(ADC) / 第24屆 中部地區中小企業 傑出總經理獎 / 第36屆 國家中小企業 傑出總經理獎  
第21屆經濟部中小企業小巨人獎 / 第25屆中小企業創新研究獎TD-Plus(ADC)智慧型精密平面磨床
- 2019 推出液靜壓龍門磨床，1200X2000~1200X5000mm 之系列機型；榮獲台灣優良商標。
- 2020 台灣精品獎TD / ADC 智能化精密平面磨床
- 2021 台灣精品獎ERG高精密旋轉台磨床 / 第29屆 台灣精品銀質獎ERG高精密旋轉台磨床  
台灣精品獎CAD/CAM磨床新世代控制系統 / TD系列智慧磨床，累積銷售達2500台以上。
- 2022 第30屆 台灣精品獎TDNC先進智能平面磨床，累計全系列磨床銷售總量10000台 以上。

## 磨床特性



**UF / ESG-618** 手動機型 (工作台配合耐磨片滑動)

**UF / ESG-618M / 818M** 手動機型 (工作台跑珠式)

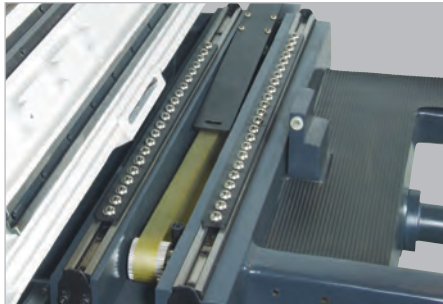
**1 A** : 左右軸全自動磨床

**2 A** : 左右軸 + 前後軸全自動磨床

**3 A** : 左右軸 + 前後軸 + 砂輪上、下快速昇降

**ASD II** : 三軸自動磨床數值顯示控制設定，昇降採用步進馬達做定寸功能。

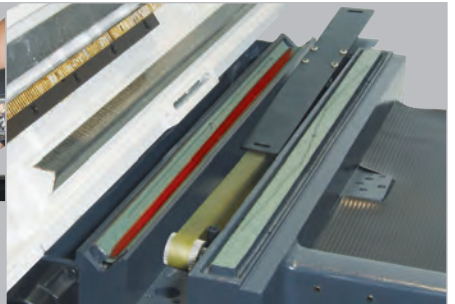
**TDNC** : PLC伺服控制 10" 人機介面觸控面板。



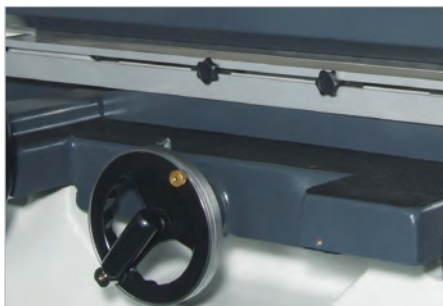
專利型鋼絲齒型皮帶傳動機構：輕巧的工作台採用高精密之滑軌及嚴格篩選之鋼珠所組成，移動輕快平穩，滑道可確保長久耐用。



符合人體工學，可調整的工作手輪機構便利使用者操作。



專利型鋼絲齒型皮帶傳動機構：鞍座和底座滑道採雙V型，工作台和鞍座滑道採一V和一平，兩者皆附加耐磨滑片(TURCITE-B)做為滑動介面，經過精密劃花處理，確保平滑運動和卓越的精準度。



左右換向機構，安全性特佳採用無接點感應開關，調整距離時相當便利。



2A, 3A 機型的前後換向機構



橫向滑動採雙V系統，確保精度穩定

## 手動系列

UF / ESG-618 手動機型(工作台配合耐磨片滑動)

UF / ESG-618M / ESG-818M 手動機型(工作台跑珠式)



UF-618 / UF-618M ; UF818 / UF-818M



ESG-618 / ESG-618M ; ESG-818 / ESG-818M

## 油壓系列



- 1A: 左右軸全自動磨床
- 2A: 左右軸 + 前後軸全自動磨床
- 3A: 左右軸 + 前後軸 + 砂輪上下快速昇降

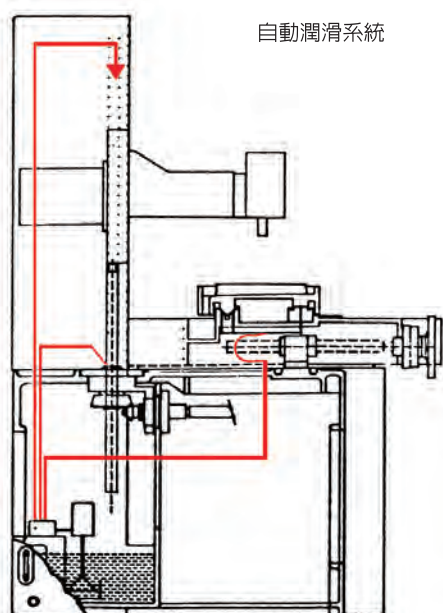


ESG-1A618 / ESG-1A818  
ESG-2A618 / ESG-2A818  
ESG-3A618 / ESG-3A818



ESG-1A1020 / ESG-2A1020 / ESG-3A1020  
ESG-2A1224 / ESG-3A1224

## 油壓系列



循環式給油泵浦強制潤滑，無論螺桿與滑動面，均有效獲得十足潤滑，延長機台精度與使用壽命。



ESG-3A1228 / ESG-3A1236  
ESG-3A1632 / ESG-3A1640



1228 ~ 1640 系列機型專用之高精密主軸



前後採用高精密滾珠螺桿



安全性佳—隱藏式近接開關(前後和左右)



專利型調速、定速容易操控之節流閥  
(1228 ~ 2040)



具備高剛性雙V軌道鑄件結構



高剛性結構立柱

## 數值設定系列

ESG-818ASD II / ESG-1020ASD II

ESG-1224ASD II / ESG-1228ASD II / ESG-1236ASD II

ESG-1632ASD II / ESG-1640ASD II / ESG-2040ASD II



### ASD II 控制面板

■ 上下數值顯示窗可顯示主軸頭當時之位置，面板數值設定可設置起磨點、粗磨進刀量、細磨點(預留量)、細磨進刀量、目標點、回昇點、間斷無火花研磨、空磨。

■ Y軸上下昇降由一組高效率AC馬達作為快速昇降驅動，另一組步進馬達專攻向下微步定位之進刀加工研磨；提供慢速昇降作動，輸出數值經由譯碼器快速回授。

■ Z軸鞍座橫向自動進給，採用高效率DC伺服馬達驅動，可供寸進進給研磨、連續進給研磨，砂輪修整速度可經由面板無段變速控制。



# 全新 TDNC PLC 伺服控制



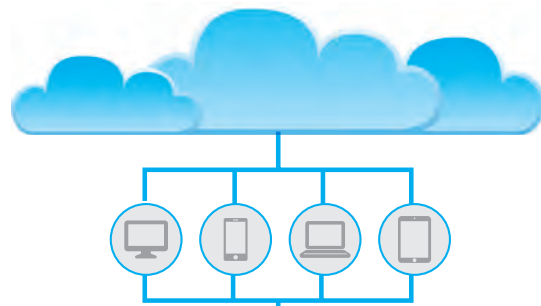
## 人工智能 卓越進化

# 全新 TDNC PLC 伺服控制

## 新世代人性化 智能操作介面



- 觸控式 10" 彩色TFT LCD
- 磁力控制器(選配)
- 內嵌式電子手輪



# BIG DATA

## 雲端數據隨時掌控

## 裡外設計特性絕佳

### 超大型立柱

具有高穩定性與高剛性的強化結構耐荷重，適合各種精密研磨。

### 耐磨性滑道

鞍座與底座滑道採雙V型，工作台與鞍座滑道採一V和一平，兩者皆附加耐磨滑片(TURCITE-B)作滑動介質，經過精密鏟花處理，確保平滑運動與卓越的精度。

### 前後進給/升降進給

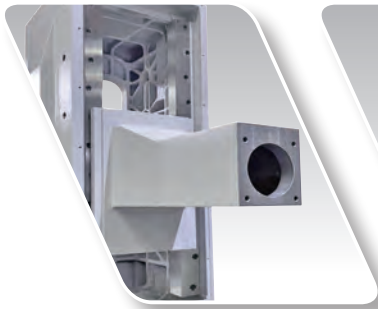
採用高效率AC伺服馬達驅動。粗磨跟細磨兩種進給速度，可達高效率研磨。

### 人機介面

配備PLC電腦數值設定以及眾程專屬畫面，操作者對於應用程式的功能操控易學易懂。

### 機台自動潤滑系統

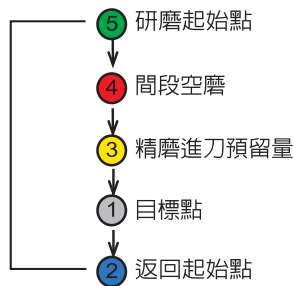
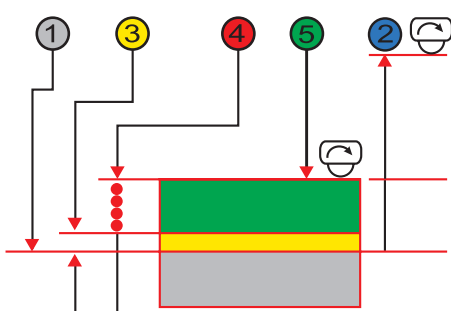
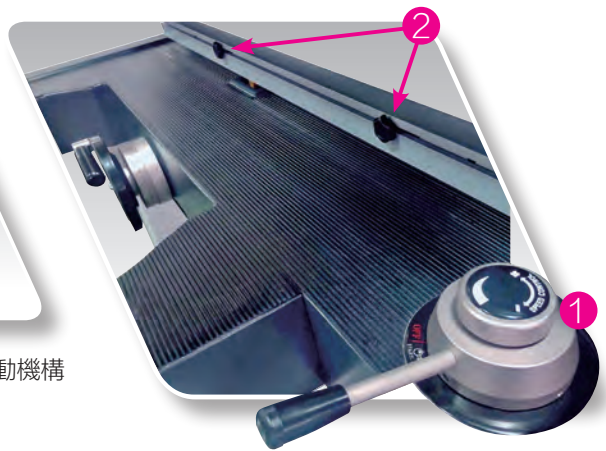
循環式給油泵浦強制潤滑，無論螺桿與滑動面，均有效獲得十足潤滑，延長機台精度與使用壽命。



高剛性結構立柱  
高剛性結構立柱



專利型伺服馬達驅動機構



- ① 油壓定速功能。
- ② 安全特性優良之左右換向機構，  
操控便利的無接點近接式開關。



具備高剛性雙 V 軌道鑄件結構

■ TDNC 系列之砂輪自動進刀量最小值  $1\mu\text{m}$ ；本系列針對昇降控制可設定回升點、起始點、細磨量以及目標點與砂輪回升點。搭配數值顯示和觸控式面板容易學習操作。

■ Y 軸採用伺服馬達驅動，可準確進刀、提高效率。

■ 上下軸位置數值顯示窗，可顯示主軸頭現在位置，面板數值設定可設定起磨點、粗磨進刀量、細磨點、細磨進刀量、目標點、回昇點、間歇無進給空磨。

■ Z 軸鞍座橫向移動進給，採高效率 AC 伺服馬達驅動，可供寸進進給研磨、蛇行連續進給研磨；研磨切削加工可分別針對粗磨及細磨各別速率控制，大大提昇加工效率。

# 全新 TDNC PLC 伺服控制

起始畫面：語言選擇



可監看輸入 / 輸出之信號狀態，可快速提供檢修人員判定故障問題



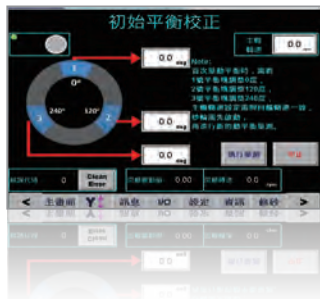
工件研磨條件尺寸設定與上下進給資訊 (可分粗磨、細磨、零研磨設定)



自動修砂 ADC 設定畫面 (選配功能)



手動動平衡設定畫面 (選配功能)



大數據資料庫



砂輪線速度轉速對照表



警報提示及跑馬燈



各項參數設定畫面



機台 I/O 監視模式設定畫面



機台 I/O 監視模式資訊畫面



換油資訊畫面通知

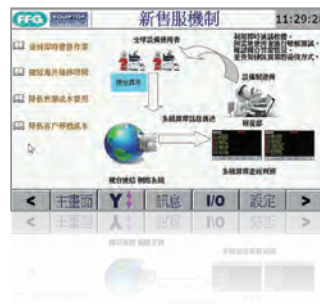




舊伺服機制



新伺服機制

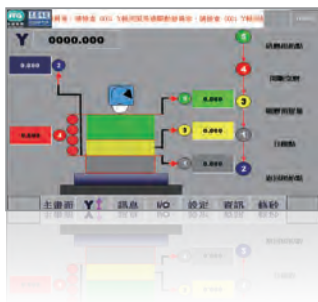


多機監控模式畫面



全彩螢幕  
隨指觸控  
輕鬆自得

Y 軸資料設定頁



異常排除 SERVO 畫面



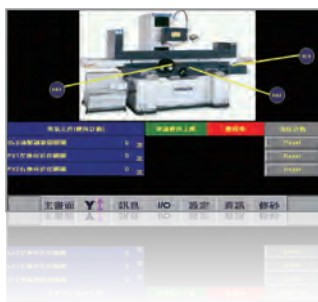
異常排除指示畫面



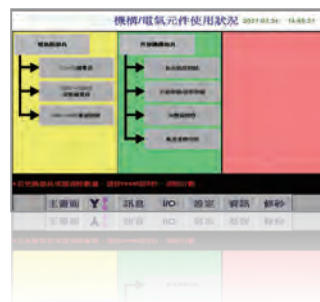
異常狀況



機構與電器元件參數設定畫面



機構電氣元件使用狀況



機台運行時間



系統參數設定



# 全新 TDNC PLC 伺服控制

**ESG-1020 TDNC**  
**ESG-1224 TDNC**



**ESG-818 TDNC**





**ESG-1632 TDNC**  
**ESG-1640 TDNC**



**ESG-2040 TDNC**



# 全新 TDNC PLC 伺服控制



動柱式:

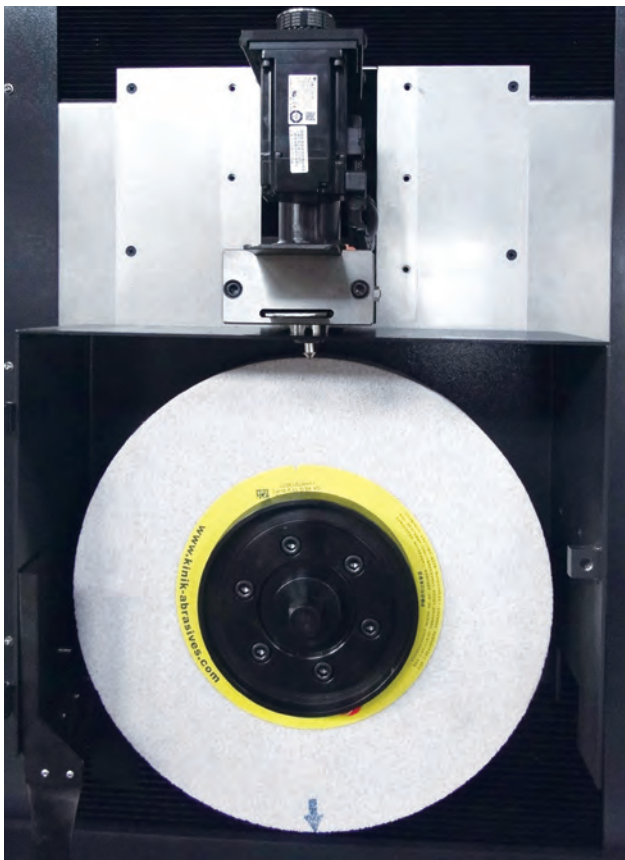
ESG-2448 TDNC / ESG-2460 TDNC / ESG-2480 TDNC / ESG-24120 TDNC  
ESG-3260 TDNC / ESG-3280 TDNC / ESG-32120 TDNC





## 選配機構

### 自動輪上伺服修整補償機構

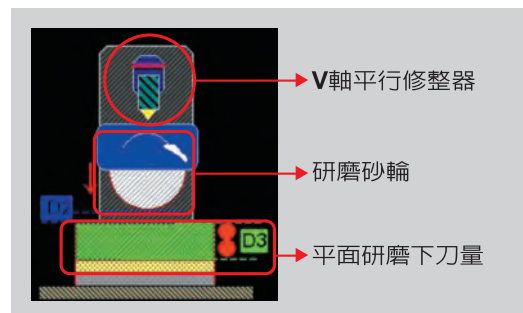


- 輪頂自動修整補償，可節省加工時間
- 伺服馬達驅動，精準修砂
- 1224~2040 系列適用

#### 自動參數設定



#### 自動參數設定修砂圖示



#### 手動參數設定



# TDNC 輪頂自動修砂補償機型



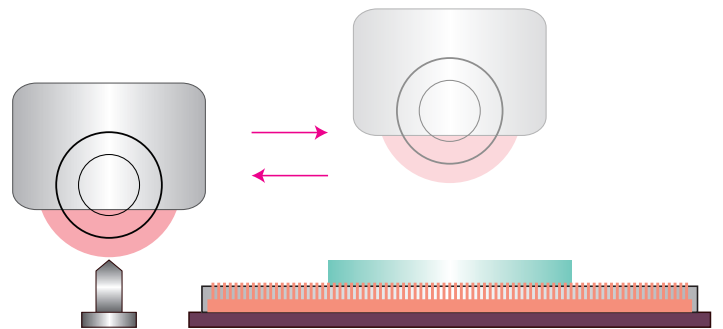
ESG-2040 TDNC 全罩式防水罩 (選配) / 自動修砂補償機構 (選配)

# TDNCII 床台自動修砂補償機型



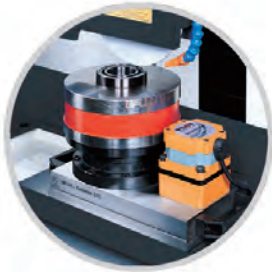
## 選配機構

### 床台式自動砂輪修整平行修整補償機構



- 工作台左邊定位修整砂輪
- 可選配成型式鑽石輪自動補償修整器 (TDNCII)
- 1020~2040 系列適用

# 選購配件



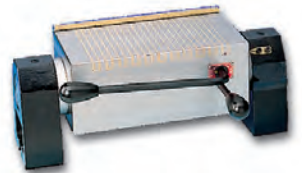
可調速旋轉式磁盤座



永磁盤



電磁盤



可傾式永磁盤



單用水機附磁性過濾器



單用水機



吸塵冷卻兩用水機



自動紙帶水機附磁性過濾器



單用吸塵器



手拉式紙帶水機



全罩式防水罩



手動平行修整器



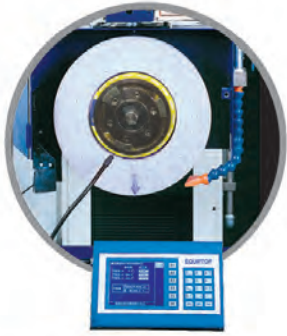
磁力控制器



618 / 818 防水罩



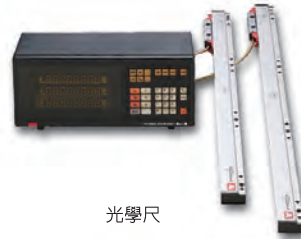
電動平行修整器



砂輪平行校正儀



沖子成型器



光學尺



昇降快慢速微調式電子式手輪



砂輪轂



工作燈



平衡台



變頻器



轉輪式平衡台



前後微調 (618/818 系列)



圓弧修整器



上下微調 (10/12/16系列)



昇降微調式電子手輪



精密虎鉗



油壓用油冷機

# TDNC / TDNCII 系列規格表

項目 \ 機型		ESG-818 TDNC	ESG-1020 TDNC ESG-1020 TDNCII	ESG-1224 TDNC ESG-1224 TDNCII
工作台面積	長 x 寬	203 x 460mm	254 x 508mm	300 x 600mm
最大研磨長度	縱 向	480mm	520mm	600mm
最大研磨寬度	橫 向	228mm	280mm	300mm
工作台負載	最大載重	202KGS	280KGS	310KGS
主軸中心線至工作台面最大距離		460mm	標準立柱:500mm 增高立柱:600mm	580mm
標準磁盤尺寸		200 x 450mm	250 x 500mm	300 x 600mm
工作台縱向移動	最大行程(油壓)	480mm	580mm	650mm
	最大行程(手動)	510mm	620mm	730mm
	工作台無段變速	60HZ, 5-25 m/min ; 50HZ, 5-20 m/min		
鞍座橫向移動	每次自動進給量	0.1-10mm	0.1-13mm	0.1-19mm
	每次連續進給量	20-320mm/min		
	最大自動行程	235mm	270mm	310mm
	最大手動行程	250mm	300mm	340mm
	每 一 轉	5mm		
	每 一 刻 度	0.02mm		
輪頭垂直進給	每次自動進給量	0.001 ~ 0.05mm		
	寸 進	0.001mm		
	快速昇降速度(約)	400mm/min		
	慢速昇降速度	80mm/min		
主軸馬達	轉 速	60HZ, 3450 R.P.M. / 50HZ, 2850 R.P.M.		60HZ, 1750R.P.M. / 50HZ,1450R.P.M.
	馬 力	2.0HP	3.0HP	5.0HP
標準砂輪	外 徑	203mm		305mm
	寬 度	標準: 12.7mm 最大可裝: 19mm	標準: 19mm 最大可裝: 25mm	31.75mm
	孔 內 直 徑	31.75mm		76.2mm
油壓驅動	馬 力	1.0HP	2.0HP	
前後驅動	馬 力	400W		
快速昇降驅動	馬 力	400W	750W	
佔地空間	總空間需求	2918 x 2692 x 1733 mm	3001 x 3100 x 1710 mm	3265 x 3100 x 1810 mm
重 量	淨 重	1205 KGS	1810 KGS	1990 KGS
	毛 重	1375 KGS	2160 KGS	2290KGS
水 機 (選配)	馬 力	1/8 HP		
總額定馬力(約)	馬 力	4HP	7HP	9HP
材 積	長 x 寬 x 高	1880 x 1830 x 1960 mm	2450 x 2180 x 2110 mm	2450 x 2180 x 2110 mm



ESG-1228 TDNC ESG-1228 TDNCII	ESG-1236 TDNC ESG-1236 TDNCII	ESG-1632 TDNC ESG-1632 TDNCII	ESG-1640 TDNC ESG-1640 TDNCII	ESG-2040 TDNC ESG-2040 TDNCII
305 x 712mm	305 x 915mm	406 x 813mm	406x1020mm	506x1020mm
712mm	915mm	813mm	1020mm	1020mm
330mm		410mm		500mm
346KGS	379KGS	420KGS	428KGS	465KGS
標準立柱: 620mm / 增高立柱: 720mm				
300 x 700mm	300 x 900mm	400x800mm	400 x 1000mm	500 x 1000mm
760mm	960mm	890mm	1060mm	1060mm
830mm	1000mm	930mm	1100mm	1100mm
60HZ, 5-25 m/min ; 50HZ, 5-20 m/min				
0.1-25mm				
20-320mm/min				
350mm	430mm		510mm	
380mm	460mm		520mm	
5mm				
0.02mm				
0.001 ~ 0.05mm				
0.001mm				
400mm/min				
6mm/min				
60HZ: 1750 R.P.M. / 50HZ:1450 R.P.M				
標準: 5HP ; 可選配: 7.5HP				10HP
355mm				
50mm				
127mm				
3.0HP				
750W				
1KW				
3608 x 3417 x 1943 mm	4270 x 3337 x 1935 mm	3930 x 3510 x 1943 mm	4580 x 3507 x 1944 mm	4768 x 4075 x 2075 mm
3020 KGS	3330 KGS	3400 KGS	4000 KGS	4800 KGS
3520 KGS	3700 KGS	4000 KGS	4500 KGS	5200 KGS
1/8 HP				
標準: 10.5HP ; 可選配: 13HP				13.5HP
2670 x 2290 x 2240 mm	2930 x 2290 x 2240 mm	2930 x 2290 x 2240 mm	3120 x 2290 x 2240 mm	3500 x 2290 x 2460 mm

註：本公司隨時進行研究改善的工作，因此隨時保有更改計畫、規格尺寸及機械研究之權力，本目錄僅供參考。

# ESG 系列規格表

項目		機型	UF-618 / 618M ESG-618 / 618M ESG-1A618 / 2A618	ESG-3A618 ESG-618ASD II	UF-818M ESG-818 / 818M ESG-1A818 / 2A818	ESG-3A818 ESG-818ASD II	ESG-2A1020	ESG-3A1020 ESG-1020ASD II	
工作台面積	長 x 寬		152x460mm		203x460mm		254x508mm		
最大研磨長度	縱 向		480mm					520mm	
最大研磨寬度	橫 向		178mm		228mm		280mm		
工作台負載	最大載重		160KGS		202KGS		280KGS		
主軸中心線至工作台面最大距離			460mm					標準立柱：500mm 增高立柱：600mm	
標準磁力夾頭尺寸			150x450mm		200x450mm		250x500mm		
工作台縱向移動	最大行程（油壓）		480mm					580mm	
	最大行程（手動）		510mm					620mm	
	工作台無段變速		60HZ, 5-28m/min ; 50HZ, 5-23m/min		60HZ, 5-25m/min ; 50HZ, 5-20m/min				
鞍座橫向移動	● 每次自動進給量		0.5 - 10mm					0.5 - 13mm	
	★ 每次連續進給量		20-320mm/min						
	● 最大自動行程		180mm		235mm		270mm		
	● 最大手動行程		195mm		250mm		300mm		
	● 每 一 轉		5mm						
	● 每 一 刻 度		0.02mm						
輪頭垂直進給	★ 每次自動進給量		ASD II : 0.001-0.1mm						
	★ 寸 進		-	0.001mm	-	0.001mm	-	0.001mm	
	■ 快速昇降速度(約)		-	270mm/min	-	270mm/min	-	270mm/min	
	★ 慢速昇降速度		-	70mm/min	-	70mm/min	-	70mm/min	
	● 每 一 轉		1mm ★ASD II : 數值顯示設定無昇降手輪						
	● 每 一 刻 度		0.005mm ★ASD II : 數值顯示設定無昇降手輪						
主軸馬達	轉 速		60HZ, 3450R.P.M. / 50HZ, 2850R.P.M.						
	馬 力		2.0HP				3.0HP		
標準砂輪	外 徑		203mm						
	寬 度		標準12.7mm ; 最大可裝19mm				標準19mm 最大可裝25mm		
	孔 內 直 徑		31.75mm						
油壓驅動	馬 力		1HP				2.0HP		
前後驅動	● 馬 力		40W / ASD II : 500W				80W / ASD II : 500W		
快速昇降驅動	■ 馬 力		-	60W	-	60W	-	80W	
佔地空間	總空間需求		2942 x 2401 x 1733 mm		2992 x 2468 x 1733 mm		3001 x 2815 x 1710 mm		
重 量	淨 重		820KGS	850KGS	1170KGS	1205KGS	1780KGS	1810KGS	
	毛 重		970KGS	1000KGS	1340KGS	1375KGS	2130KGS	2160KGS	
水 機 (選配)	馬 力		1/8 HP						
總額定馬力(約)	馬 力		3.0HP / ASD II : 4.0HP			5.5HP / ASD II : 6.0HP			
材 積	長 X 寬 X 高		1880 x 1430 x 1960 mm	1520 x 2250 x 1960 mm	1850 x 1530 x 1960 mm	2010 x 2270 x 2240 mm	2290 x 1820 x 2080 mm	2290 x 2120 x 2080 mm	





- 註： 1. 本公司隨時進行研究改善的工作，因此隨時保有更改計畫、規格尺寸及機械研究之權力，本目錄僅供參考。  
 2. 註有●記號之特性只有2A、3A、ASD II、TDNC型  
 3. 註有■記號之特性只有3A、ASD II、TDNC型  
 4. 註有★記號之特性只有ASD II、TDNC型  
 5. 更多不同機型之詳盡資訊敬請參閱我們的網站  
 ESG-2448TDNC / ESG-2460TDNC / ESG-2480TDNC / ESG-24120TDNC  
 ESG-3260TDNC / ESG-3280TDNC / ESG-32120TDNC / 龍門型平面磨床

ESG-2A1224	ESG-3A1224 ESG-1224ASD II	ESG-3A1228 ESG-1228ASD II	ESG-3A1236 ESG-1236ASD II	ESG-3A1632 ESG-1632ASD II	ESG-3A1640 ESG-1640ASD II	ESG-2040ASD II
300x600mm		305x712mm	305x915mm	406x813mm	406x1020mm	506x1020mm
600mm		712mm	915mm	813mm	1020mm	1020mm
300mm		330mm		410mm		500mm
310KGS		346KGS	379KGS	420KGS	428KGS	465KGS
580mm		標準立柱：620mm / 增高立柱：720mm				720mm
300x600mm		300x700mm	300x900mm	400x800mm	400x1000mm	500x1000mm
650mm		760mm	960mm	890mm	1060mm	1060mm
730mm		830mm	1000mm	930mm	1100mm	1100mm
60HZ, 5-25m/min ; 50HZ, 5-20m/min						
0.5 -19mm		0.5 -25mm				
20-320mm/min						
310mm		350mm		430mm		510mm
340mm		380mm		460mm		520mm
5mm						
0.02mm						
ASD II :0.001-0.1mm						
-	0.001mm					
-	270mm/min					
-	70mm/min					
1mm ★ASD II：數值顯示設定無昇降手輪						
0.005mm ★ASD II：數值顯示設定無昇降手輪						
60HZ, 1750R.P.M. / 50HZ, 1450R.P.M.						
5.0HP		標準:5HP / 可選配:7 1/2HP				10HP
305mm		355mm				
31.75mm		50mm				
76.2mm		127mm				
2.0HP		3.0HP				
80W / ASD II :500W						
-	80W		1/4HP			
3265 x 2841 x 1810 mm		3608 x 3417 x 1943 mm	4270 x 3337 x 1935 mm	3290 x 3510 x 1943 mm	4580 x 3507 x 1944 mm	4768 x 4075 x 2075 mm
1950KGS	1990KGS	3020KGS	3330KGS	3400KGS	4000KGS	5000KGS
2250KGS	2290KGS	3520KGS	3700KGS	4000KGS	4500KGS	5800KGS
1/8 HP						
7.5HP / ASD II : 8.0HP		標準: 8.5HP / ASD II : 9HP ; 可選配: 11HP / ASD II : 11.5HP				13.5HP / ASD II : 14HP
2290 x 2120 x 2100 mm	2450 x 2180 x 2110 mm	2670 x 2290 x 2240 mm	2780 x 2290 x 2240 mm	2930 x 2290 x 2240 mm	3120 x 2290 x 2240 mm	3500 x 2290 x 2460 mm

註： 本公司隨時進行研究改善的工作，因此隨時保有更改計畫、規格尺寸及機械研究之權力，本目錄僅供參考。

## 國內外重要專利

### ■ 榮獲德國國家專利：

安全手輪構造專利

### ■ 榮獲美國國家專利：

平面磨床換向機構專利

平面磨床工作台皮帶驅動機構專利

### ■ 中國大陸專利：

大陸發明平面磨床的控制裝置

大陸新型具保護結構之磨床加工台定程裝置

大陸新型具電性控制之磨床節流裝置





## ■ 榮獲國家多項專利：

平面磨床工作台之條狀皮帶驅動機構專利

粗微調節流閥機構專利

平面磨床行程新型換向專利

等限速度專利

規矩共構專利

多頭成型複合磨床專利

單用吸塵專利 / 兩用水機專利

NC, CNC 成型複合模組專利

工作台之單鋼索多條傳動專利

馬達導風風扇散熱結構專利

同步式加工機專利

磨床用吸塵水機之吸塵風車構造專利

磨床用吸塵水機之構造改良專利

平面磨床橫向直線運動機構專利

條狀齒形皮帶直線運動機構專利

工具機雙馬達定位進給機構專利

機械手臂加工系統

具多音多層警示燈結構專利

台灣新型水冷式主軸座

台灣發明申請 ( 含實審 ) 平面磨床的控制裝置

台灣新型工具機之馬達散熱結構

台灣新型具有冷卻環的主軸馬達

台灣設計工具機

台灣新型具保護結構之磨床加工檯定程裝置

台灣新型具電性控制之磨床節流裝置



品質至上 · 研究創新 · 永續經營 · 團隊第一

**眾程科技股份有限公司**  
**EQUIPTOP HITECH CORP.**

台灣台中市后里區三豐東路88號(台灣總公司)  
NO. 88, SAN FENG E. RD., HOULI DISTRICT,  
TAICHUNG CITY, TAIWAN 421016

■ TEL: +886-4-25576060 (代表號)  
■ FAX: +886-4-25569677.25575866

■ e-mail: [equiptop@hibox.hinet.net](mailto:equiptop@hibox.hinet.net)  
■ <http://www.equiptop.com.tw>

