



Made for Motion



自動化型錄

無背隙聯軸器

鋼片式聯軸器

脹緊套系列

扭力限制器

扭力轉速測試儀

www.ktr.com

自動化應用



ROTEX® GS
無背隙伺服聯軸器



RADEX®-NC
無背隙鋼片式聯軸器



CLAMPEX®
脹緊套 / 迫緊環



RUFLEX®
扭力限制器



DATAFLEX®
扭力轉速感測器

全系列產品



ROTEX®
梅花形彈性聯軸器



ROTEX® GS ZR3
ZR3型 中間軸聯軸器



ROTEX® GS HP
HP型 脹緊式軸套聯軸器



TOOLFLEX®
波紋管式聯軸器



RADEX® -NC HT
HT型 高扭力鋼片式聯軸器



RADEX® -N
鋼片式聯軸器



BoWex®
曲面齒聯軸器



POLY-NORM®
彈性體式聯軸器



MINEX® -S
磁性聯軸器



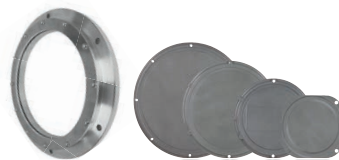
Bellhousings
鐘型罩



Damping rod
減震條



Tank Bak
油箱



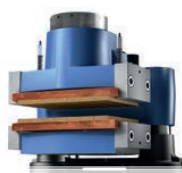
Cleaning Cover
清洗蓋



Cooler
冷卻系統



Oil level indicator
油位指示計
(帶注油口及油位觀察鏡)

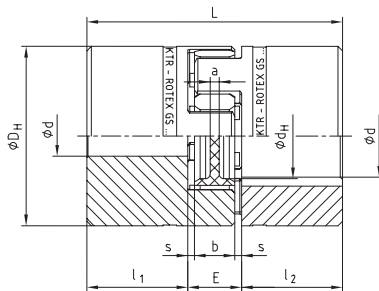


KTR-STOP®
油壓煞車器



KTR-STOP® NC
油壓夾緊系統

彈性體 / 夾緊式 / 標準型



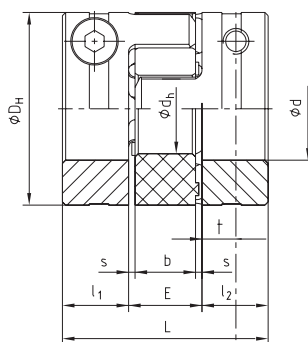
- 瓣爪式彈性體，無背隙傳動，減振效果優異
- 軸向結合安裝，免維護
- 電流阻絕，產品防爆認證
- 扭矩範圍：0.2 ~ 5850 Nm
- 溫度範圍：-50 ~ +150°C
- 應用領域：工具機、自動化機構、包裝機 ...等多項

尺寸 (mm)

型號	L	DH	L1 / L2	E	標準孔徑		重量 (kg)	容許扭矩 (Nm)	最大扭矩 (Nm)	容許轉速 (rpm)	容許偏差(mm)		
					Min.	Max.					徑向	軸向	角度
GS 5	15	10	5	5	2	5	0.002	0.9	1.7	38000	0.04	+0.4/-0.2	0.9°
GS 7	22	14	7	8	3	7	0.007	2.0	4.0	27000	0.06	+0.6/-0.3	0.9°
GS 9	30	20	10	10	4	11	0.022	5.0	10	19000	0.08	+0.8/-0.4	0.9°
GS 12	34	25	11	12	4	12	0.042	9.0	18	15200	0.08	+0.9/-0.4	0.9°
GS 14	35	30	11	13	5	16	0.045	12.5	25	12700	0.09	+1.0/-0.5	0.9°
GS 19	66	40	25	16	8	24	0.187	21	42	9550	0.06	+1.2/-0.5	0.9°
GS 24	78	55	30	18	10	28	0.42	60	120	6950	0.10	+1.4/-0.5	0.9°
GS 28	90	65	35	20	14	38	0.63	160	320	5850	0.11	+1.5/-0.7	0.9°

ROTEX® GS-C

彈性體 / 夾緊式 / 短截型



- 瓣爪式彈性體，無背隙傳動，減振效果優異
- 軸向結合安裝，免維護
- 電流阻絕，產品防爆認證
- 扭矩範圍：0.2 ~ 5850 Nm
- 溫度範圍：-50 ~ +150°C
- 應用領域：工具機、自動化機構、包裝機 ...等多項

尺寸 (mm)

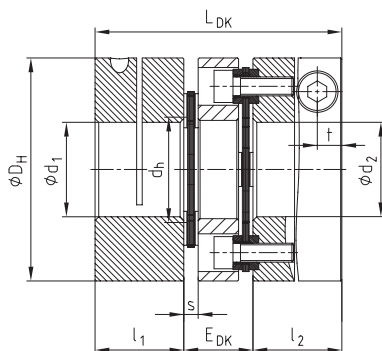
型號	L	DH	L1 / L2	E	標準孔徑		重量 (kg)	容許扭矩 (Nm)	最大扭矩 (Nm)	容許轉速 (rpm)	容許偏差(mm)		
					Min.	Max.					徑向	軸向	角度
GS 7-C	18	14	5	8	3	7	0.005	2.0	4.0	27000	0.06	+0.6/-0.3	0.9°
GS 8-C	20	16	7	6	3	8	0.009	2.0	4.0	23800	0.08	+0.1/-0.1	0.9°
GS 13-C	26	25	8	10	4	12.7	0.034	11	22	12700	0.08	+0.1/-0.1	0.9°
GS 14-C	32	30	9.5	13	5	16	0.041	12.5	25	12700	0.09	+1.0/-0.5	0.9°
GS 16-C	32	30	10.3	11.4	5	16	0.060	15	30	12000	0.10	+0.1/-0.1	0.9°
GS 19-C	50	40	17	16	8	24	0.112	21	42	9550	0.06	+1.2/-0.5	0.9°
GS 24-C	54	55	18	18	10	32	0.214	60	120	10400	0.10	+1.4/-0.5	0.9°
GS 28-C	62	65	21	20	14	35	0.374	160	320	8800	0.11	+1.5/-0.7	0.9°



特殊扭力、轉速、其他夾持型式，請洽 KTR Taiwan

RADEX® NC

鋼片式 / 夾緊式 / **DK**型



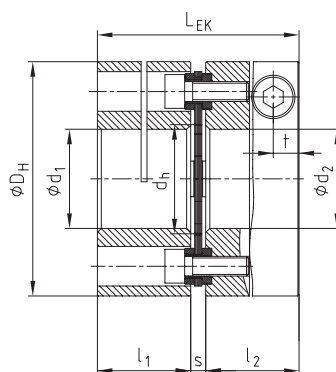
- 採不鏽鋼、高扭抗之疊層彈片
- 無背隙傳動，免維護
- 電流阻絕，產品防爆認證
- 扭矩範圍：2.5 ~ 300 Nm
- 溫度範圍：可達 200°C
- 應用領域：自動化機構、動力傳遞 ... 等多項

尺寸 (mm)

型號	L DK	DH	L1 / L2	E DK	標準孔徑		重量 (kg)	容許扭矩 (Nm)	最大扭矩 (Nm)	容許轉速 (rpm)	容許偏差(mm)		
					Min.	Max.					徑向	軸向	角度
NC-5	34	26	12	10	3	12	0.071	2.5	5	25000	0.10	0.4	1°
NC-10	44	35	16	12	5	15	0.089	7.5	15	20000	0.14	0.8	1°
NC-15	55	47	21	13	10	20	0.201	20	40	16000	0.16	1.0	1°
NC-16 HT	58	46	22	14	10	20	0.218	35	53	10500	0.16	1.0	1°
NC-21 HT	68	58	25	18	12	30	0.389	70	105	8500	0.25	1.2	1°
NC-26 HT	87	69	32	23	15	38	0.7	120	180	7000	0.30	1.6	1°
NC-36 HT	93.6	84	35	23.6	19	45	1.141	340	510	6700	0.40	2.0	1°

RADEX® NC

鋼片式 / 夾緊式 / **EK**型



- 採不鏽鋼、高扭抗之疊層彈片
- 無背隙傳動，免維護
- 電流阻絕，產品防爆認證
- 扭矩範圍：2.5 ~ 300 Nm
- 溫度範圍：可達 200°C
- 應用領域：自動化機構、動力傳遞 ... 等多項

尺寸 (mm)

型號	L EK	DH	L1 / L2	S	標準孔徑		重量 (kg)	容許扭矩 (Nm)	最大扭矩 (Nm)	容許轉速 (rpm)	容許偏差(mm)		
					Min.	Max.					徑向	軸向	角度
NC-5	26.5	26	12	2.5	3	12	0.052	2.5	5	25000	-	0.2	1°
NC-10	35	35	16	3	5	15	0.070	7.5	15	20000	-	0.4	1°
NC-15	45	47	21	3	10	20	0.163	20	40	16000	-	0.5	1°
NC-16 HT	47	46	22	3	10	20	0.177	35	53	10500	-	0.5	1°
NC-21 HT	53	58	25	3	12	30	0.306	70	105	8500	-	0.6	1°
NC-26 HT	68.5	69	32	4.5	15	38	0.549	120	180	7000	-	0.8	1°
NC-36 HT	74.8	84	35	4.8	19	45	0.933	340	510	6700	-	1.0	1°



特殊扭力、轉速、其他夾持型式，請洽 KTR Taiwan



KTR 100

- 典型的脹緊套
- 軸向固定套



KTR 225

- 同一外徑有多種內徑供選擇
- 每種規格只有一種外徑與軸套配合
- 減少部件，降低成本
- 安裝快速



KTR 105

- 結構緊湊
- 安裝方便
- 適合小伺服馬達和皮帶輪之間的連接



KTR 250

- 脹緊套特別適合壁厚很小的軸套
- 降低成本，節約材料
- 減少安裝時間
- 徑向安裝尺寸很小



KTR 150

- 徑向安裝尺寸小
- 可串接幾個脹緊環以增加傳遞扭力



KTR 400

- 適合高負荷場合
- 特別適用於交變扭力
- 典型的應用：飛輪，皮帶鼓



KTR 203/ KTR 206

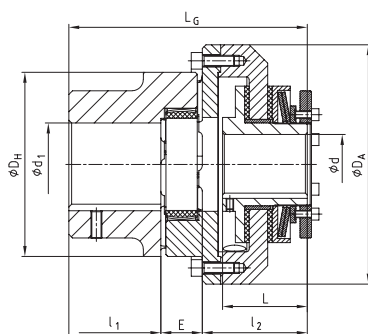
- 比較通用的脹緊套
- 尺寸較短



KTR 603

- 典型的外脹緊套
- 用於中載或重載
- 典型的應用：空心軸，滑動齒輪

RUFLEX® 扭力限制器

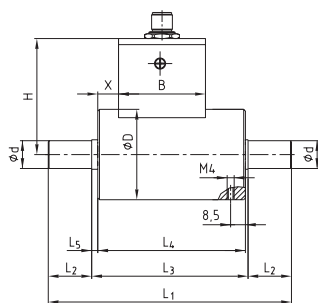


- RUFLEX® 與 ROTEX® 組合，用於軸一軸的連接
- 扭轉彈性扭力限制器
- 軸向插入
- 能補償安裝偏差
- 多種彈性體可滿足各種應用場合
- 可裝在設備上調整跳脫扭力
- 安裝方便

尺寸 (mm)

RUFLEX® 規格	ROTEX® 規格	RUFLEX® 扭力 [Nm]			ROTEX® 扭力 [Nm]		尺寸 [mm]									
		1TF	2TF	3TF ²⁾	98 Shore A		孔徑 d		d1	DH	DA	l1	l2	E	L	LG
					TkN	Tk max	預制孔	最大								
00	14	(0.5) ³⁾ -3	2--5	-	12.5	25	-	10	16	30	44	11	35	13	31	59
0	19	2-10	4-20	-	17	34	-	19(20) ¹⁾	25	40	63	25	37	16	33	78
01	24	5-35	10-70	-	60	120	-	22	35	55	80	30	50	18	45	98
1	28	20-75	40-150	130-200	160	320	-	25	40	65	98	35	58	20	52	113
2	38	25-140	50-280	250-400	325	650	-	35	48	80	120	45	64	24	57	133
3	48	50-300	100-600	550-800	525	1050	-	5	62	105	162	56	82	28	68	166
4	75	90-600	180-1200	1100-1600	1920	3840	-	55	95	160	185	85	80	40	78	205
5	90	400-800	800-1600	1400-2100	3600	7200	-	65	110	200	260	100	114	45	92	259
6	100	300-1200	600-2400	-	4950	9900	38	80	115	225	285	110	130	50	102	290

DATAFLEX® 扭力轉速測試儀



DATAFLEX® 16

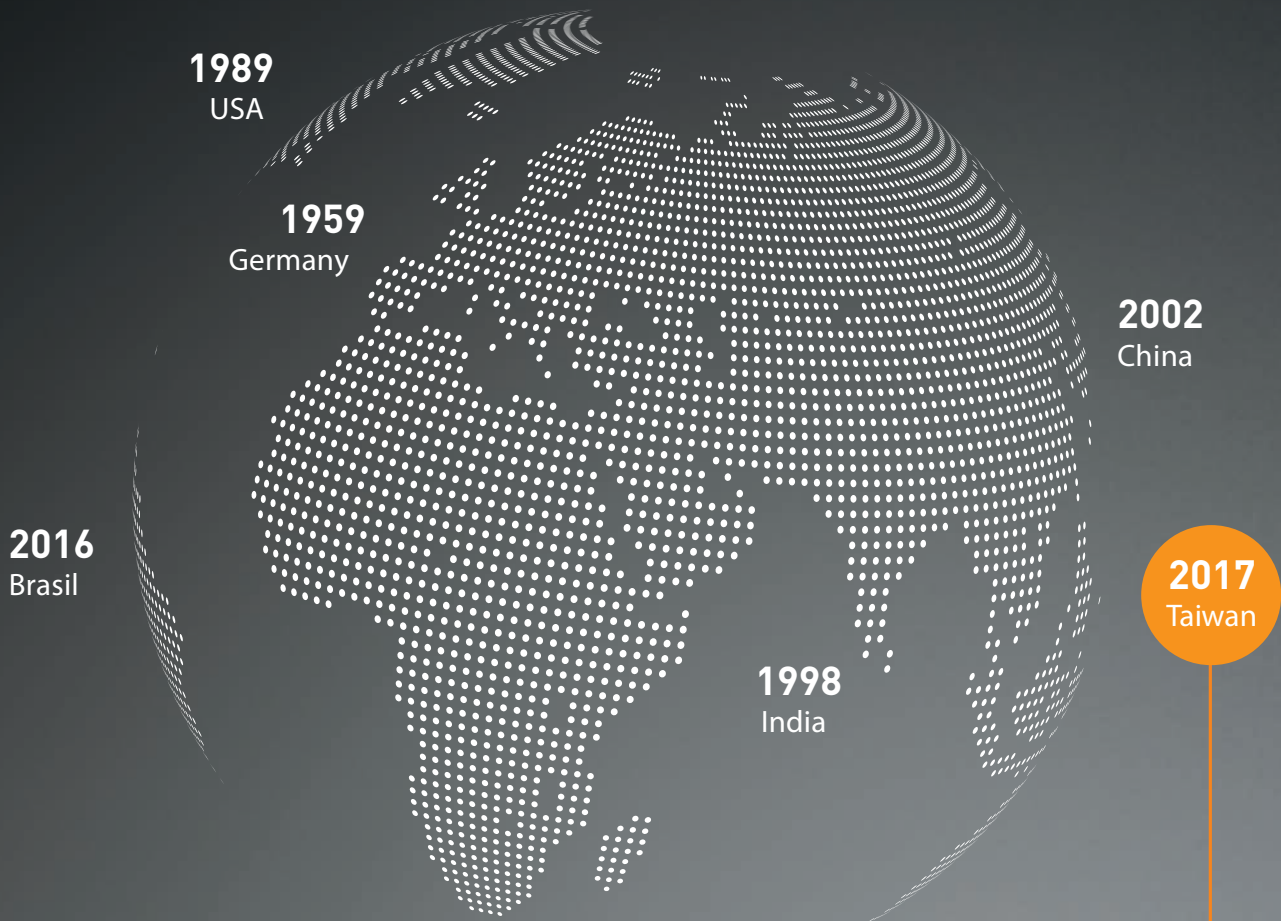


尺寸 (mm)

規格 Type	原理 Prinzipel	扭力範圍 Range (Nm)	精度 Inaccuracy	信號 Encoder
16/10	Strain gage (應變規)	-10... 10	0.1%	2x360 Impulses
16/30	Strain gage (應變規)	-30... 30	0.1%	2x360 Impulses
16/50	Strain gage (應變規)	-50... 50	0.1%	2x360 Impulses
32/100	Strain gage (應變規)	-100... 100	0.1%	2x720 Impulses
32/300	Strain gage (應變規)	-300... 300	0.1%	2x720 Impulses
32/500	Strain gage (應變規)	-500... 500	0.1%	2x720 Impulses
42/1000	Strain gage (應變規)	-1k... 1k	0.1%	2x720 Impulses
70/3000	Strain gage (應變規)	-3k... 3k	0.1%	2x450 Impulses
70/5000	Strain gage (應變規)	-5k... 5k	0.1%	2x450 Impulses
110/10000	Strain gage (應變規)	-10k... 10k	0.1%	2x720 Impulses
110/20000	Strain gage (應變規)	-20k... 20k	0.1%	2x720 Impulses
140/50000	Light sensor (光柵)	-50k... 50k	0.5%	1x60 Impulses



全球生產據點 **ROTEX Global production facilities**



德商 **KTR** 台灣分公司
(台灣開天傳動科技有限公司)

407 台中市西屯區工業區36路30-1號
 TEL: 04 2359-3278
 FAX: 04 2359-7578
 E-mail: ktr-tw@ktr.com
 Internet: www.ktr.com/tw/

Headquarter
KTR Systems GmbH
 Carl-Zeiss-Str. 25 D-48432 Rheine

Made for Motion **KTR**