

台灣三軸科技有限公司

專業金屬切割加工解決方案

金屬鈹材切割機 / 鈹管一體切割機 / 專業管材切割機

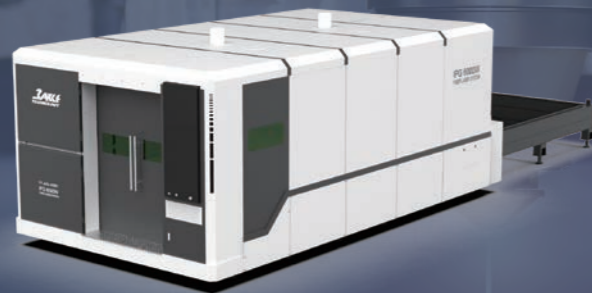
THE BEST

Metal Sheet & Metal Tube Cutting Solutions

Metal Sheet Cutting Machine

Metal Sheet & Tube Cutting Combination Machine

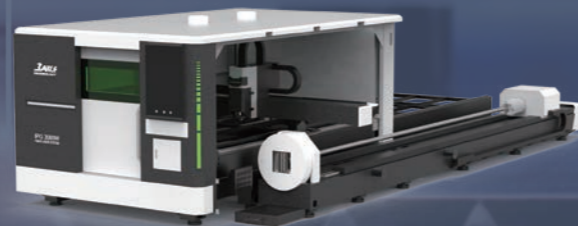
Metal Tube Cutting Machine



高瓦數

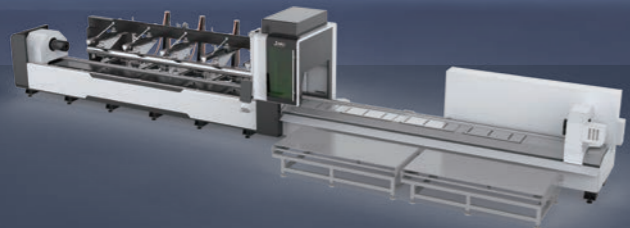
光纖雷射鈹材切割機

鈹管一體
光纖雷射切割機



光纖雷射

專業切管機



台灣三軸科技有限公司
TAIWAN 3AXLE TECHNOLOGY CO., LTD.

總公司：台中市南屯區五權西路3段10巷88之1號

電話：(04)2380-4898 傳真：(04)2380-7268

三廠地址：台中市烏日區大明北路191號

信箱：service@3axle.com

網站：www.3axle.com



官方網站



FB粉專

產品諮詢專線//

| 柳先生
0966-601353

| 洪小姐
0966-667632

Infinity 系列

光纖雷射金屬切割機系列

鈹材切割機 / 鈹管一體切割機 / 金屬切管機

多種切割範圍可供選配

3000*1500mm

4000*2000mm

6000*2000mm

6000*2500mm

客製尺寸

可支援至萬瓦雷射器

1500W

2000W

3000W

4000W

6000W

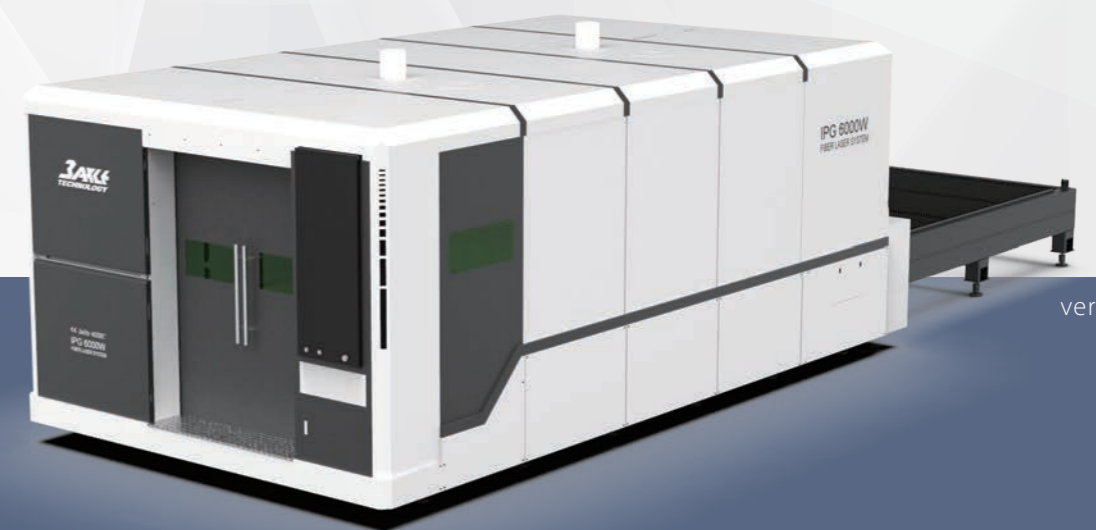
12000W

15000W

20000W

30000W

※實際雷射瓦數請依機型而定。



ver202302

最佳的光纖雷射金屬切割鈹金加工解決方案

| 在地技術團隊 | 提供保固售服 | 專人諮詢/打樣 | 全台服務 |

www.3axle.com

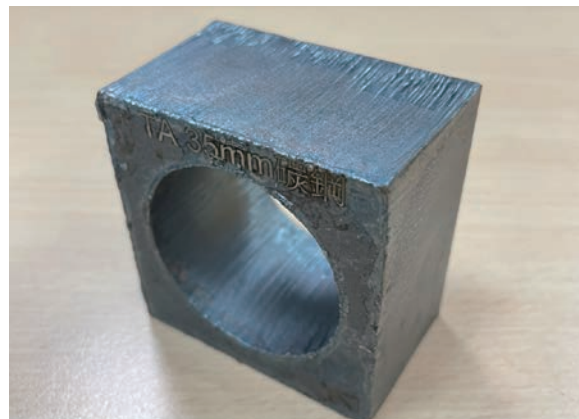
Metal Sheet光纖

1500W ↑

6000W ↑

12000W ↑

靈活



雷射金屬切割機樣品

對應於金屬薄鈹至金屬厚鈹的切割!



8mm碳鋼 / 空氣切割



10mm碳鋼 / 空氣切割



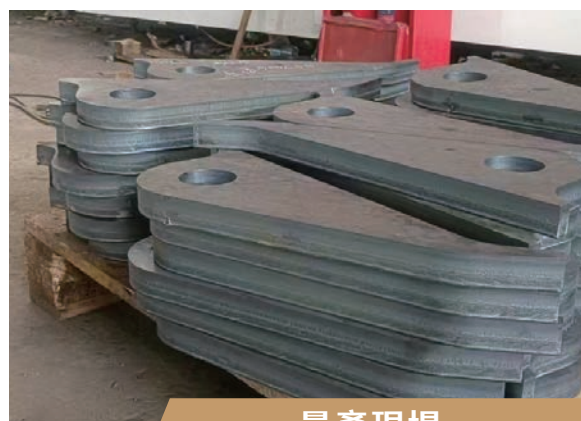
12mm碳鋼 / 空氣切割



40mm碳鋼



35mm碳鋼



量產現場

Infinity EC系列 3000*1500mm / 4000*2000mm 6000*2000mm / 6000*2500mm

交換平台

全罩式光纖雷射金屬板材切割機

雷射功率 **選配**

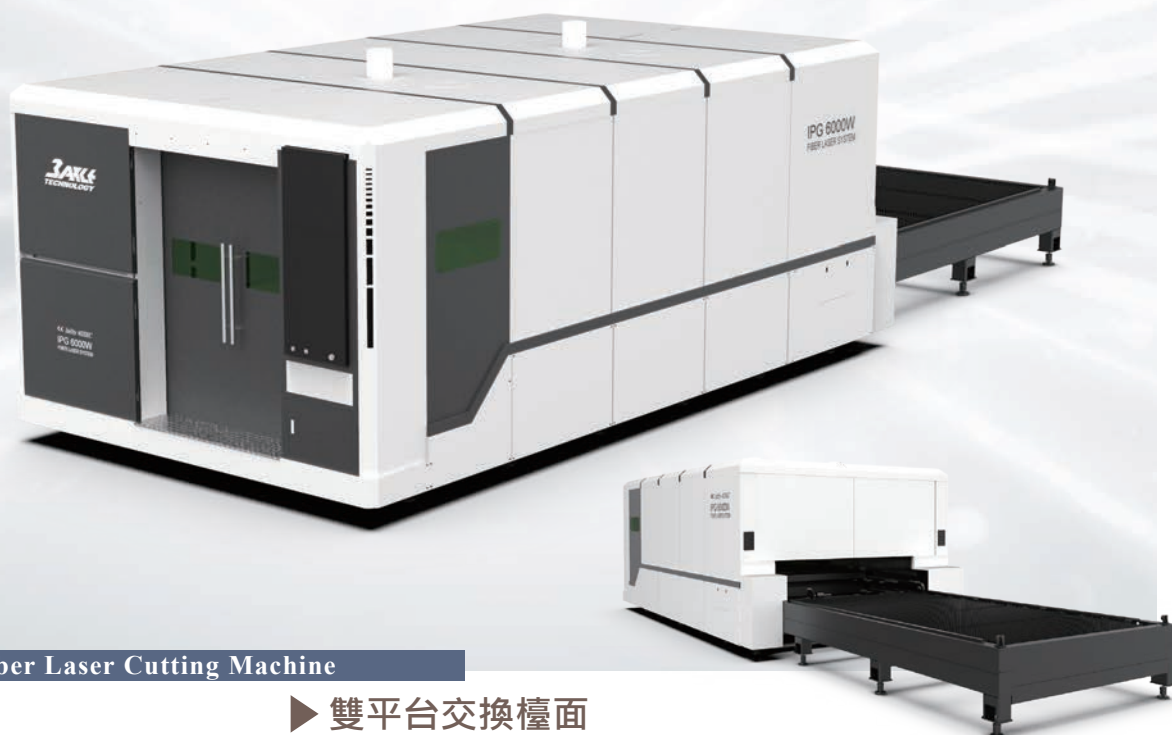
1500W / 2000W / 3000W / 4000W / 6000W

12000W / 15000W / 20000W / 30000W

※可搭配雷射瓦數範圍會依據設備機型不同而有所變化。

適用切割材質 /

鋁、不鏽鋼、鍍鋅板、碳鋼、矽鋼、黃銅、紅銅等薄金屬。



Fiber Laser Cutting Machine

► 雙平台交換檯面

18秒高低交換平台，作業更加省時省力。

設備規格

工作範圍 長*寬	3000*1500mm 4000*2000mm 6000*2000mm 6000*2500mm	最大加速度	1.0G
雷射瓦數 選配	3015EC : 1.5KW - 3KW 4020EC : 1.5KW - 12KW 6020EC : 3KW - 20KW 6025EC : 3KW - 30KW	支援切割控制軟體	Cypcut
X/Y軸定位精度	±0.05mm/m	工作檯最大載重	3015 : 700kg / 4020 : 3000kg 6020 : 3300kg / 6025 : 3800kg
X/Y軸重複定位精度	±0.03mm	整機重量	5600Kg (依瓦數而定)
最大空行速度	120m/min	設備尺寸 長*寬*高	3015EC : 8224*2862*2245mm 4020EC : 10725*3680*1970 mm 6020EC : 149443*3700*2236mm 6025EC : 149443*4090*2236mm
		電源需求	三相220V / 60Hz

※ 型錄部份功能為選配項目，設備更新快速，內容規格不定期更新改版，若有變更恕不另行通知，請依最新報價規格為主。

Infinity Series

3000*1500mm / 4000*2000mm / 6000*2000mm | 單平台

敞開式光纖雷射金屬鈹材切割機

雷射功率 **選配**

1500W / 2000W / 3000W / 6000W ※選配

適用切割材質 /

鋁、不鏽鋼、鍍鋅板、碳鋼、矽鋼、黃銅、紅銅等薄金屬。



Fiber Laser Cutting Machine



設備規格

工作範圍 長*寬	3000*1500mm 4000*2000mm 6000*2000mm	最大加速度	1.0G
XYZ軸行程	3000*1500*290mm	支援切割控制軟體	Cypcut
雷射瓦數 選配	1500 - 6000W	工作檯最大載重	3015 : 700kg / 4020 : 900kg 6020 : 1500kg
X / Y軸定位精度	±0.05mm/m	整機重量	3015 : 3000kg / 4020 : 4000kg 6020 : 6200kg
X / Y軸重複定位精度	±0.03mm	設備尺寸 長*寬*高	3015 : 4400*2700*2100 mm 4020 : 5556*2679*2100 mm 6020 : 7952*3235*1654 mm
最大空行速度	120m/min	電源需求	三相220V / 60Hz

※ 型錄部份功能為選配項目，設備更新快速，內容規格不定期更新改版，若有變更恕不另行通知，請依最新報價規格為主。

超大加工檯面

TAN-H 系列

8025H / 10025H / 12025H | 交換平台
全罩式大檯面光纖雷射切割機

雷射功率 **選配**

12000W / 20000W

加工尺寸 **選配**

6000*2000mm	10000*2500mm	12000*2500mm
6000*2500mm	10000*3000mm	12000*3000mm
8000*2000mm		
8000*2500mm		



Fiber Laser Cutting Machine

► 適用切割材質

鋁、不鏽鋼、鍍鋅板、碳鋼、矽鋼、黃銅、紫銅等薄金屬。

設備規格

工作範圍 長*寬	6000*2000mm / 6000*2500mm / 8000*2000mm / 8000*2500mm 10000*2500mm / 10000*3000mm / 12000*2500mm / 12000*3000mm		
雷射瓦數 選配	12000W-20000W	最大加速度	1.5G
X / Y軸定位精度	±0.05mm/m	支援切割控制軟體	Cypcut
X / Y軸重複定位精度	±0.03mm	設備尺寸 長*寬*高	依實際加工範圍而定
最大空行速度	130m/min	電源需求	三相220V / 60Hz

※ 型錄部份功能為選配項目，設備外型及規格不定期更新改版，若有變更恕不另行通知，請依最新報價規格為主。

超大加工檯面

TAN-C 系列

8025C / 10025C / 12025C | 單平台

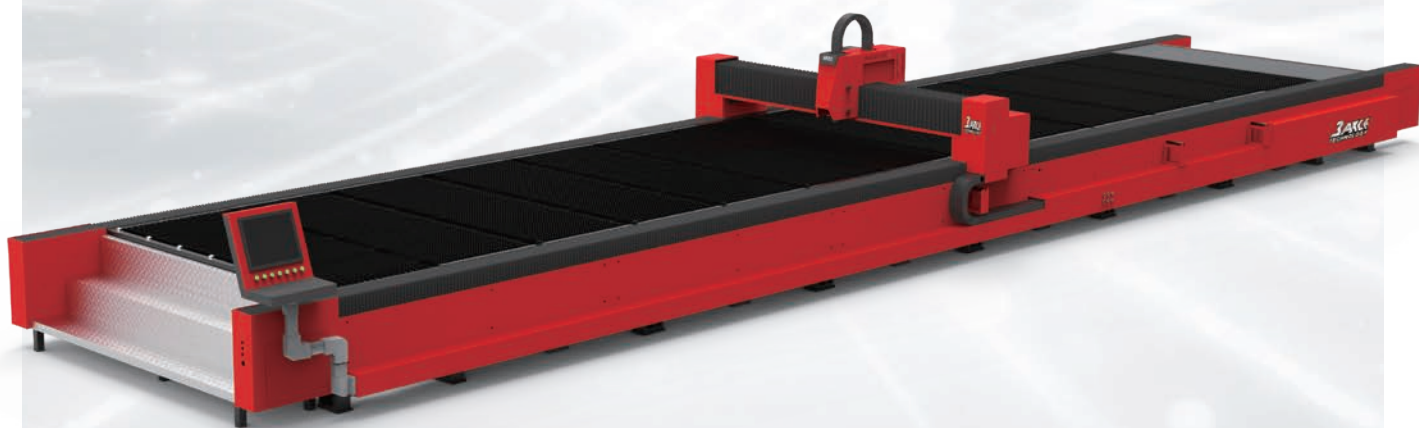
敞開式光纖雷射金屬鈹材切割機

雷射功率 **選配**

6000W / 12000W / 20000W

加工尺寸 **選配**

6000*2000mm	10000*2500mm	12000*2500mm
6000*2500mm	10000*3000mm	12000*3000mm
8000*2000mm		
8000*2500mm		



Fiber Laser Cutting Machine

► 適用切割材質

鋁、不鏽鋼、鍍鋅板、碳鋼、矽鋼、黃銅、紫銅等薄金屬。

設備規格

工作範圍 長*寬	6000*2000mm / 6000*2500mm / 8000*2000mm / 8000*2500mm 10000*2500mm / 10000*3000mm / 12000*2500mm / 12000*3000mm		
雷射瓦數 選配	6000W-20000W	最大加速度	1.0G
X / Y軸定位精度	±0.05mm/m	支援切割控制軟體	Cypcut
X / Y軸重複定位精度	±0.03mm	設備尺寸 長*寬*高	依實際加工範圍而定
最大空行速度	100m/min	電源需求	三相220V / 60Hz

※ 型錄部份功能為選配項目，設備外型及規格不定期更新改版，若有變更恕不另行通知，請依最新報價規格為主。

Infinity PTEC

3000*1500mm / 4000*2000mm | 交換平台

光纖雷射金屬鈹管一體機

雷射功率 **選配**

1500W / 2000W / 3000W / 4000W / 6000W

※選配

適用切割管徑 **可選配更大管徑**

圓管Φ20mm - Φ220mm

方管20*20mm - 150*150mm



Fiber Laser Cutting Machine



設備規格

工作範圍 長*寬	3000*1500mm	支援3D切割軟體	Solidworks / Igs.
	4000*2000mm	工作檯最大載重	鈹 800kg / 管 150kg
雷射瓦數 選配	1500W - 6000W	支援管長	6200mm
X / Y軸定位精度	±0.05mm/m	整機重量	3015PTEC : 7600kg 4020PTEC : 8600kg
X / Y軸重複定位精度	±0.03mm	設備尺寸 長*寬*高	3015PTEC : 9477*3771*2238mm 4020PTEC : 10784*4398*2420mm
最大空行速度	80m/min	電源需求	三相220V / 60Hz
最大加速度	鈹 0.9G 管 0.6G		

※ 型錄部份功能為選配項目，設備更新快速，內容規格不定期更新改版，若有變更恕不另行通知，請依最新報價規格為主。

Infinity PT

3000*1500mm / 4000*2000mm | 單平台

光纖雷射金屬鈹管一體機

雷射功率 **選配**

1500W / 2000W / 3000W

※選配

適用切割管徑 **可選配更大管徑**

圓管Φ20mm-Φ220mm

方管20*20mm-150*150mm



Fiber Laser Cutting Machine



設備規格

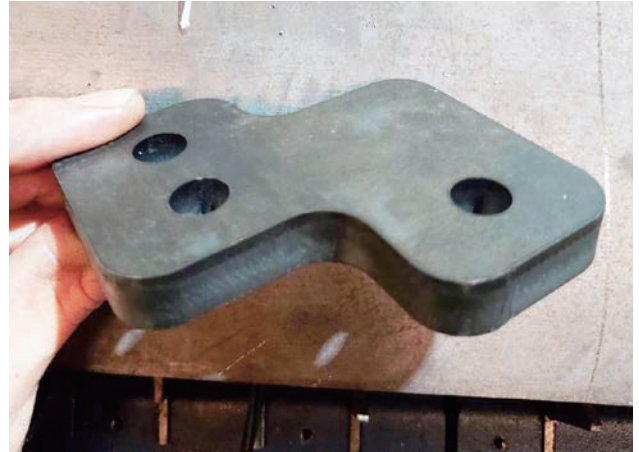
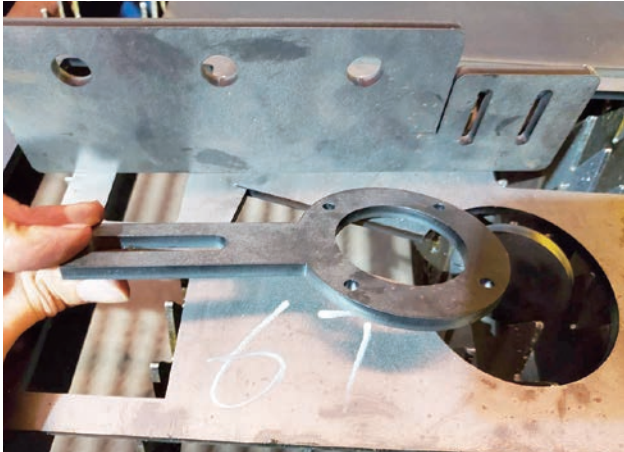
工作範圍 長*寬	3000*1500mm	支援3D切割軟體	Solidworks / Igs.
	4000*2000mm	工作檯最大載重	鈹 800kg / 管 150kg
雷射瓦數 選配	1500W - 3000W	支援管長	6200mm
X / Y軸定位精度	±0.05mm/m	整機重量	3015PT : 5100kg 4020PT : 6000kg
X / Y軸重複定位精度	±0.03mm	設備尺寸 長*寬*高	3015PT : 9104*3763*2145mm 4020PT : 9499*4135*2145mm
最大空行速度	80m/min	電源需求	三相220V / 60Hz
最大加速度	鈹 0.9G 管 0.6G		

※ 型錄部份功能為選配項目，設備更新快速，內容規格不定期更新改版，若有變更恕不另行通知，請依最新報價規格為主。

Metal Sheet & Metal Tube

光纖雷射鈹管一體切割機樣品





SUGT-MS60T

自動上料

半自動上料

※選配

三卡盤・零尾料
光纖雷射金屬切管機

雷射功率 選配

2000W / 3000W / 6000W

支援管長 選配

6500mm / 9000mm

適用切割管徑 /

圓管Φ30mm-Φ360mm

方管30*30mm-240*240mm

H型鋼 / 槽鋼 / 角鋼 / C型鋼



零尾料切割 /

實際依成品加工條件而定

※此機型為標配外觀，可另選配輸送帶下料區。

Fiber Laser Metal Tube Cutting Machine

設備規格

切割管徑	圓管Φ30mm-Φ350mm	X / Y軸最大空移速度	70m/min
	方管30*30mm-240*240mm	X / Y軸最大加速度	0.5G
	H型鋼 / 槽鋼 / 角鋼 /	單根管材最大承重	700kg
	C型鋼 *依個案而定	潤滑方式	自動打油
雷射瓦數 選配	1500W - 6000W	極限尾料	0尾料 *實際依成品加工條件而定
X/Y軸行程	X軸1000mm ; Y軸6500mm	整機重量	14.5T
W軸最大轉速	65PRM	設備尺寸	13350*5340*3170mm(標準下料3M)
X / Y軸重複定位精度	±0.05mm/m	電源需求 長*寬*高	三相220V / 60Hz

※ 型錄部份功能為選配項目，設備更新快速，內容規格不定期更新改版，若有變更恕不另行通知，請依最新報價規格為主。

搭配**全自動上料機**使用
實現**管材自動迴圈加工**

省時

省力

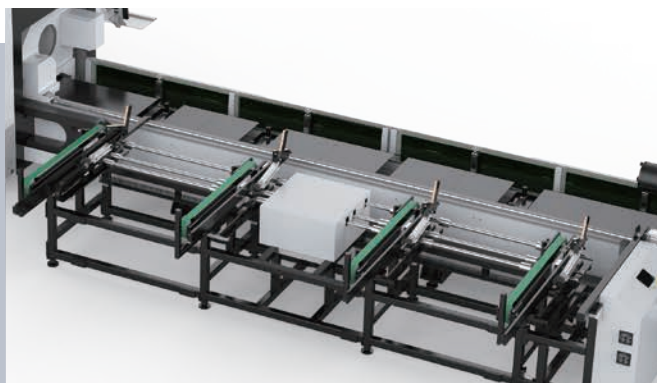
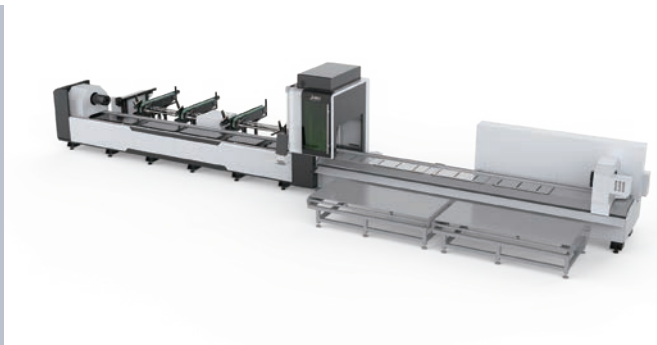
省人工



全自動上料規格

送料節拍	15 - 25S/根 (第一根管材除外)
料庫最大承重	2.5T
上料長度	4000 - 6200mm
最大單管送料重量	150KG

自動送料管材範圍	Φ30-210mm、□20-150mm
自動上料機重量	4.9T
自動上料機尺寸	7030*3500*3200mm 長*寬*高
管材種類適用範圍	圓管、方管、矩形管等標準管材



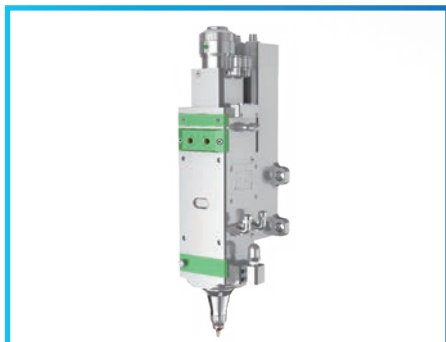
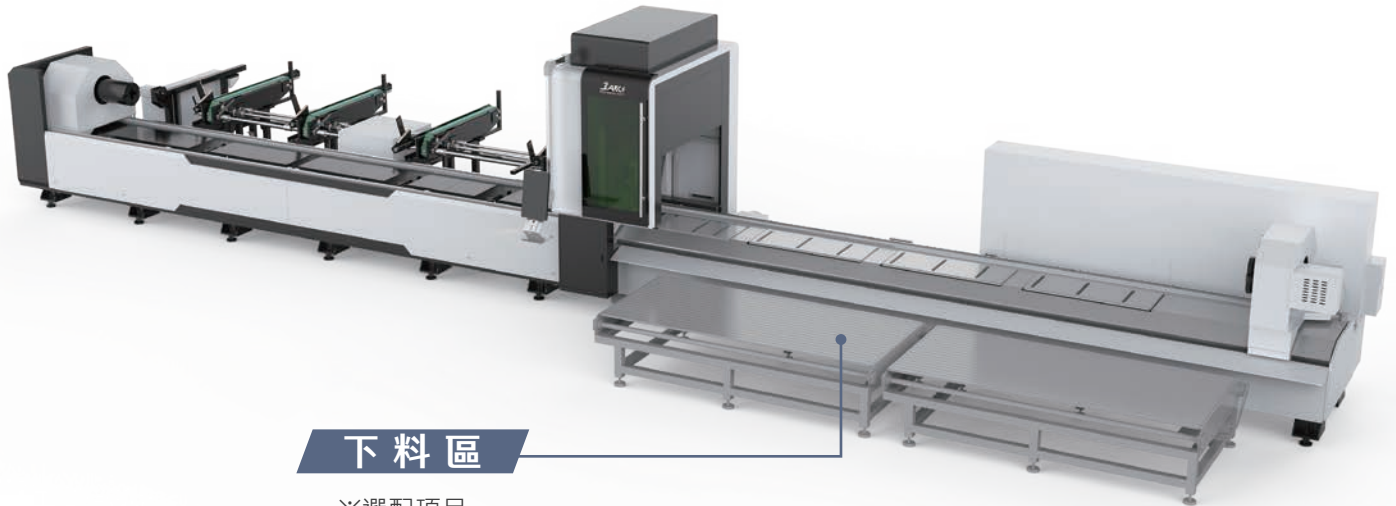
半自動上料規格

送料節拍	20 - 50S/根
料庫最大承重	2T
上料長度	4000 - 6200mm
最大單管送料重量	500KG

送料管材範圍	Φ30-350mm、□30-250mm
自動上料機尺寸	6452*2311*1483mm 長*寬*高
管材種類適用範圍	圓管、方管、矩形管、H型鋼 槽鋼、角鋼等標準管材及型材

※ 型錄部份功能為選配項目，設備更新快速，內容規格不定期更新改版，若有變更恕不另行通知，請依最新報價規格為主。

設備構成



雷射切割頭



精密型氣動卡盤



精密伺服電機

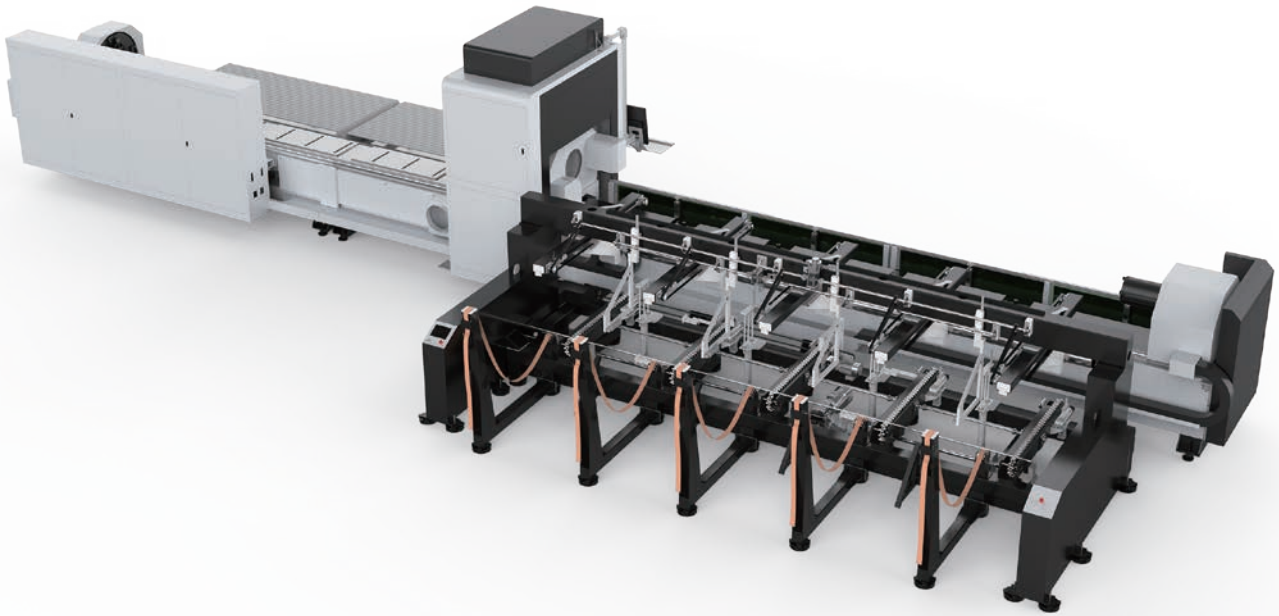
設備優勢

- ▶ 設備標配**上料隨動支撐輔助上料**，多點定位防止管材下垂而導致的管材甩動造成的切割誤差。
- ▶ 設備標配**下料浮動支撐輔助下料**，自動接住切割完成的工件、將工件自動裝載到成品收集箱。
- ▶ **隨動支撐模組採用上下+左右兩個方向同時動作支撐管材**，最大限度的減少管材切割過程中的甩動。
- ▶ **自動調焦雷射切割頭**，完成厚板的快速穿孔和自動切割不同厚度材料的板材。
- ▶ **精密氣動圓卡卡盤**，可夾持直徑範圍30-350mm，單根管材承重能力700KG。

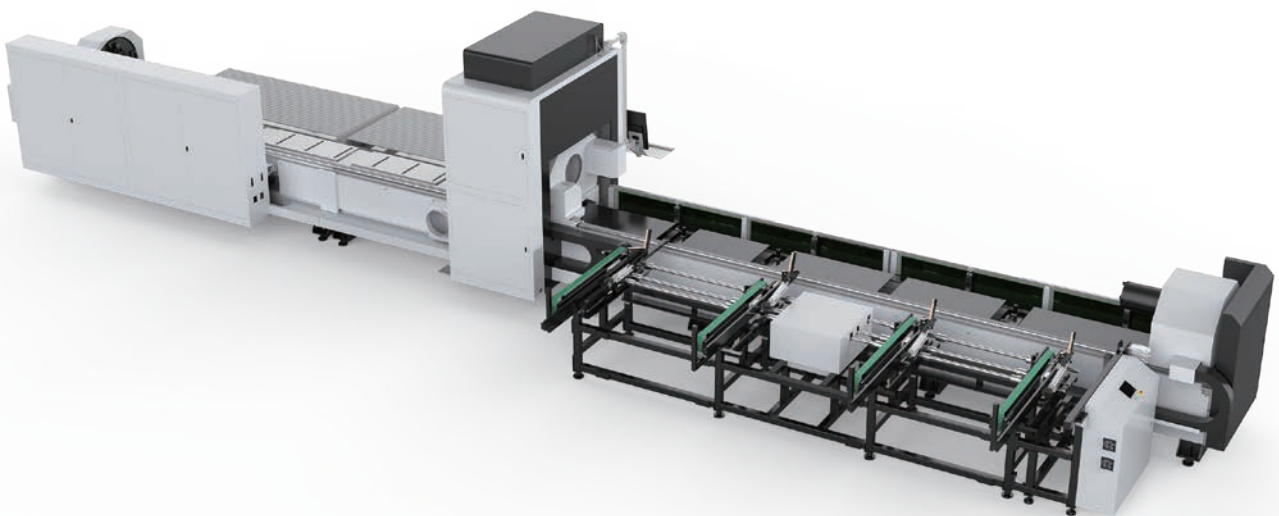
※ 型錄部份功能為選配項目，設備更新快速，內容規格不定期更新改版，若有變更恕不另行通知，請依最新報價規格為主。

上料機構成

自動上料

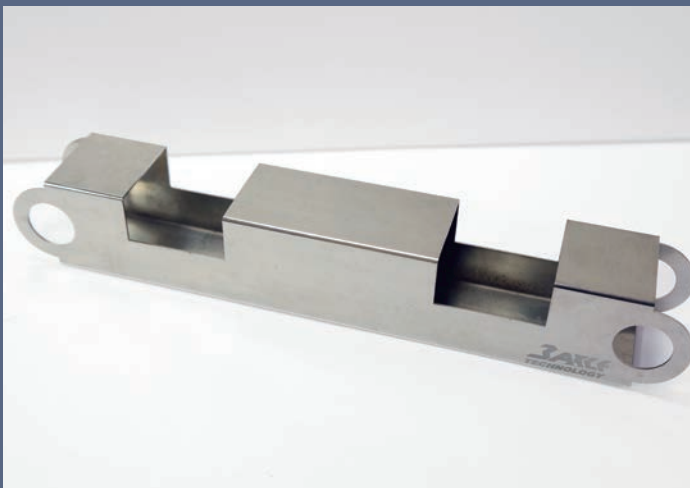


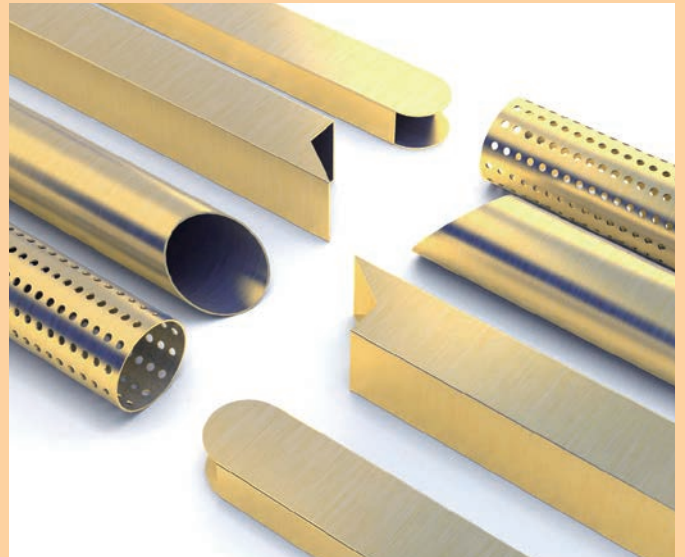
半自動上料



※ 型錄部份功能為選配項目，設備更新快速，內容規格不定期更新改版，若有變更恕不另行通知，請依最新報價規格為主。

SAMPLE ▶▶▶





TAGKS-9036T / 12036T

重型管專用 光纖雷射金屬切管機

雷射功率 **選配**

6000W / 12000W

支援管長 **選配**

9200mm / 12200mm

適用領域 /

輸油管道、建築工程、鋼鐵冶煉、
工程機械



零尾料切割/

實際依成品加工條件而定

Fiber Laser Metal Tube Cutting Machine

設備簡介

針對直徑較大且單根管重超過一噸的重型管材，傳統工藝採用等離子或火焰切割來進行加工，而等離子或火焰加工污染大且效率低。現有切管機夾持範圍小且承重能力低。重型雷射切管機取代等離子及火焰切割工藝存在明顯的效率優勢。

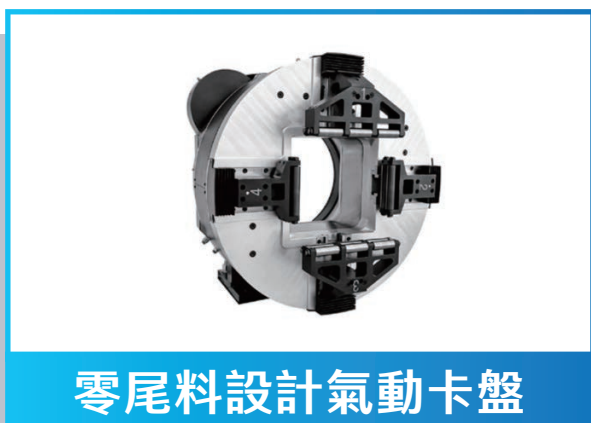
切割管徑範圍

圓管直徑	方管	矩形管對角線長度	最大H鋼	最大槽鋼
Φ30-Φ350mm 可選配430mm	30-350mm	≤ 480mm ※依管材形式而定	依兩翼尺寸而定	320*92*12mm

※ 型錄部份功能為選配項目，設備更新快速，內容規格不定期更新改版，若有變更恕不另行通知，請依最新報價規格為主。

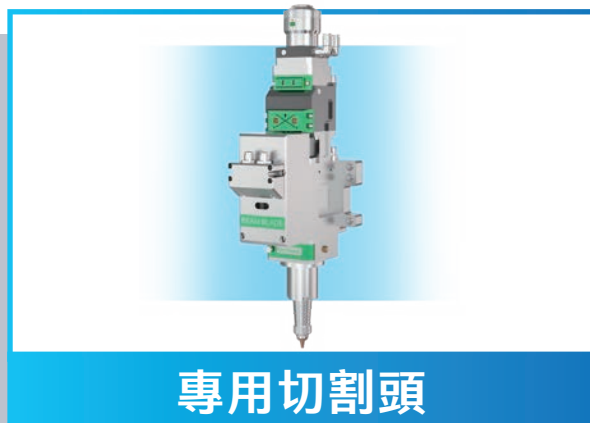
設備構成

- 鋼板焊接床身
- 重型氣動卡盤
- 精密伺服電機驅動系統
- 雷射切割系統
- 光纖雷射器
- 雷射切割頭
- 雷光器冷卻系統
- 隨動支撐機構
- 半自動上下料



零尾料設計氣動卡盤

Φ支援切割Φ30-350mm & □30-350mm



專用切割頭

體積小巧、尖嘴設計。

可切割方管、圓管、H鋼、C型鋼等異型管材。

設備規格

加工範圍(選配)	圓管Φ30-Φ350mm	雷射器功率	6000W - 12000W
	方管30-350mm	半自動上下料	有
最大單管承重	9036T : 1000KG	空行速度	60m/min
	12036T : 12000kg	重複定位精度	±0.05mm
支援管長(選配)	9036T : 9200mm	電源需求	380V/50Hz
	12036T : 12200mm	設備尺寸	9036T : 約23000*7000*2800mm
卡盤轉速	60r/min		12036T : 約29000*7000*2800mm
加速度	0.5G		

※ 型錄部份功能為選配項目，設備更新快速，內容規格不定期更新改版，若有變更恕不另行通知，請依最新報價規格為主。

SULT-K3

手動上料

※選配

極小管徑 光纖雷射金屬切管機

雷射功率 **選配**

1000W / 1500W

支援管長 **選配**

≤ 4000mm

適用切割管徑 /

圓管Φ2mm-Φ24.5mm

方管最長對角線≤ 24.5mm



Fiber Laser Metal Tube Cutting Machine

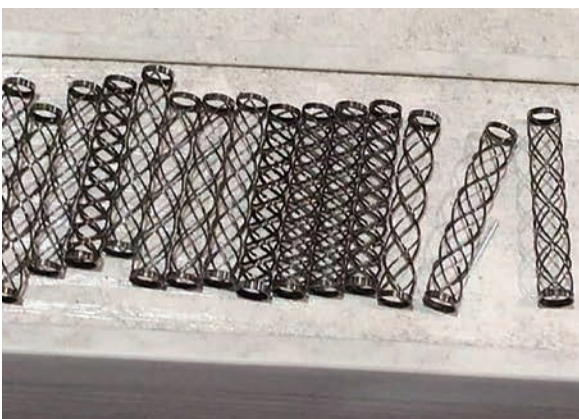
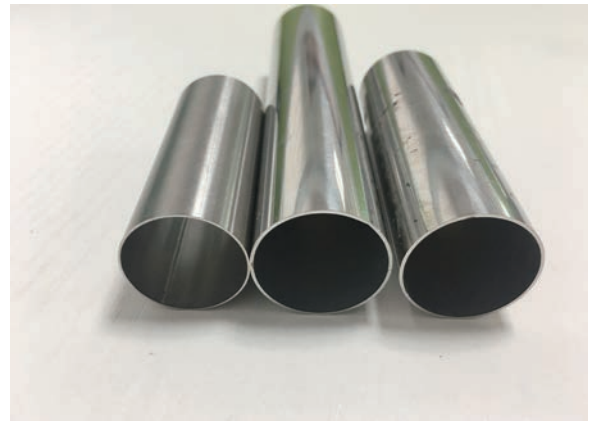
設備規格

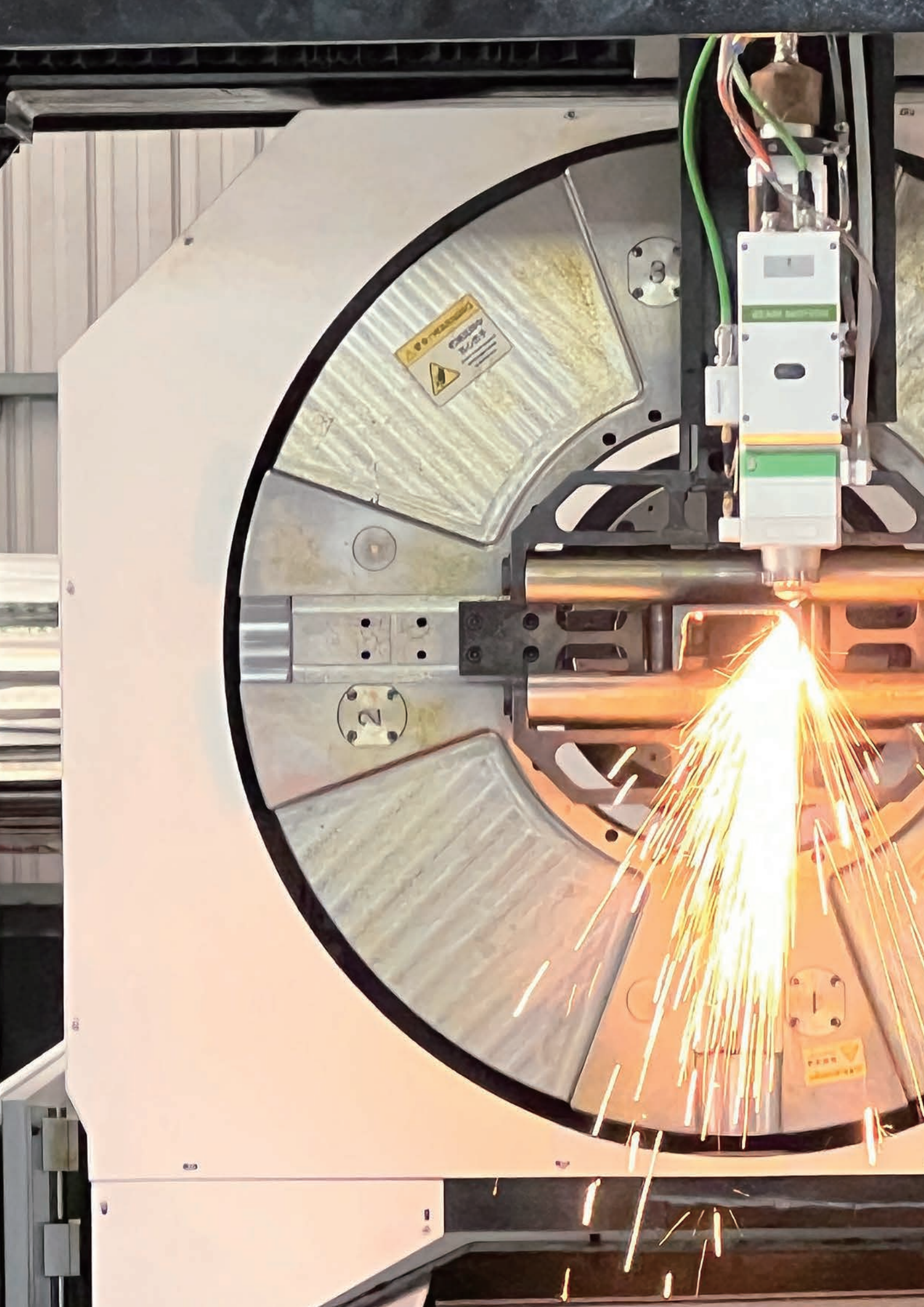
切割管徑	圓管Φ2mm-Φ24.5mm	最大加速度	1.5G
	方管最長對角線≤ 24.5mm	切割精度	±0.03mm
雷射瓦數	1000W / 1500W		管材彎曲度≤ 2mm/m
雷射波長	1070nm	上料方式	手動上料 / 選配上料架
最小線寬	≤ 0.15mm	支援管長	4M以內
冷卻方式	水冷	設備重量	1.4T
電源需求	三相220V / 60Hz	占地面積	1280*5660mm(不含上料架)

※ 型錄部份功能為選配項目，設備更新快速，內容規格不定期更新改版，若有變更恕不另行通知，請依最新報價規格為主。

極小管切割

完美應對 $\Phi 2\text{mm} - \Phi 24.5\text{mm}$ 管徑







CONTACT US

聯絡我們

黃先生

☎ 0937-731328 / 0917-252835

✉ eyam520@gmail.com

洪先生

☎ 0965-236169

✉ tw3axle@gmail.com

柳先生

☎ 0966-601353

✉ 3axlelaser01@gmail.com

洪小姐

☎ 0966-667632

✉ chelsea@3axle.com

台灣三軸科技有限公司

台中市南屯區五權西路三段10巷88-1號

☎ 04-2380-2981 / 04-2380-4898

✉ service@3axle.com