

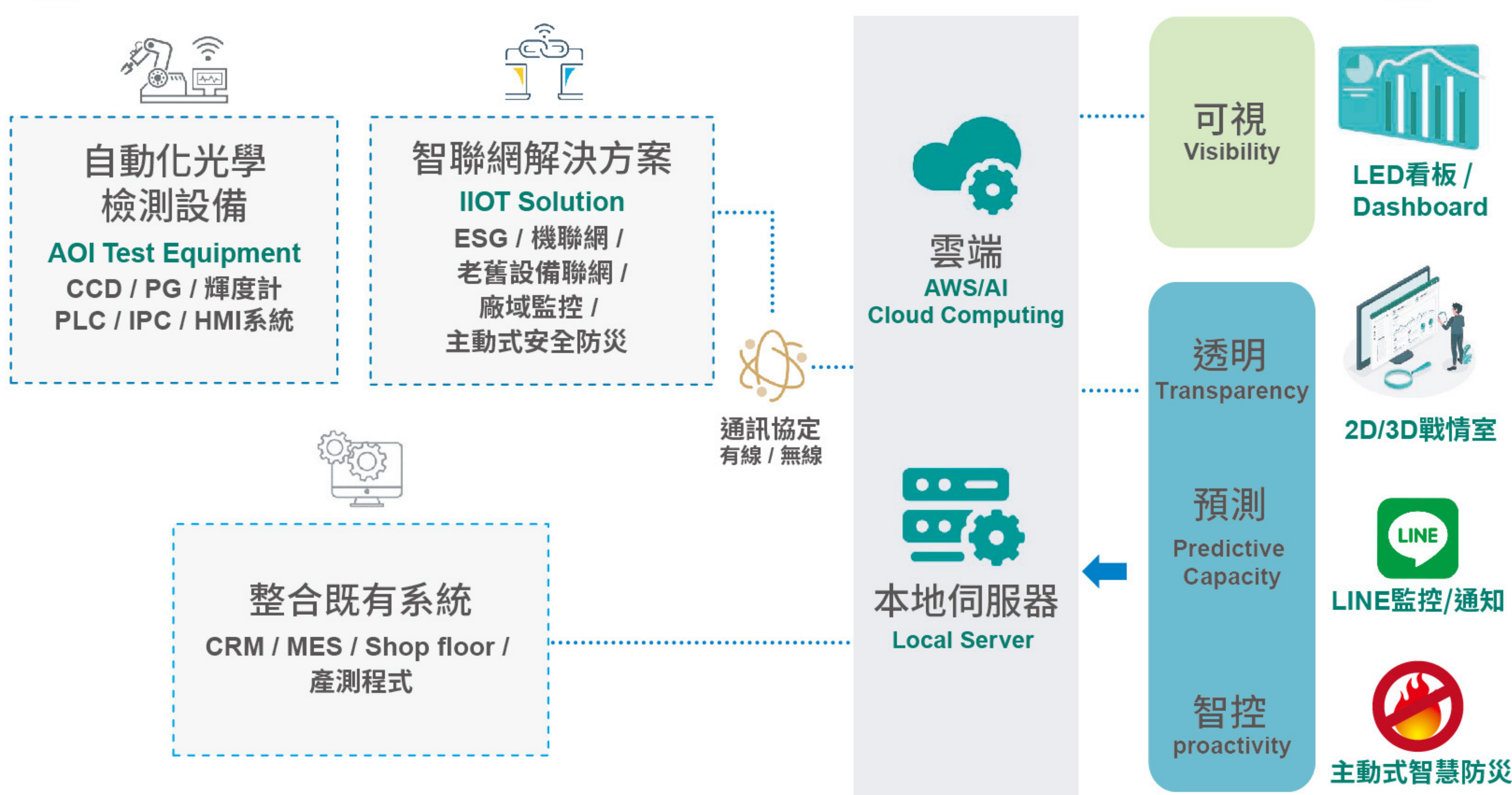
## 設備升級機聯網 智慧工廠的第一哩路



### 架構說明

透過物聯網串聯工廠內獨立機台，將設備數據數位化，以電子看板、Line或網站實現可視化和透明化，進一步預測趨勢並主動控制，實現高效管理。

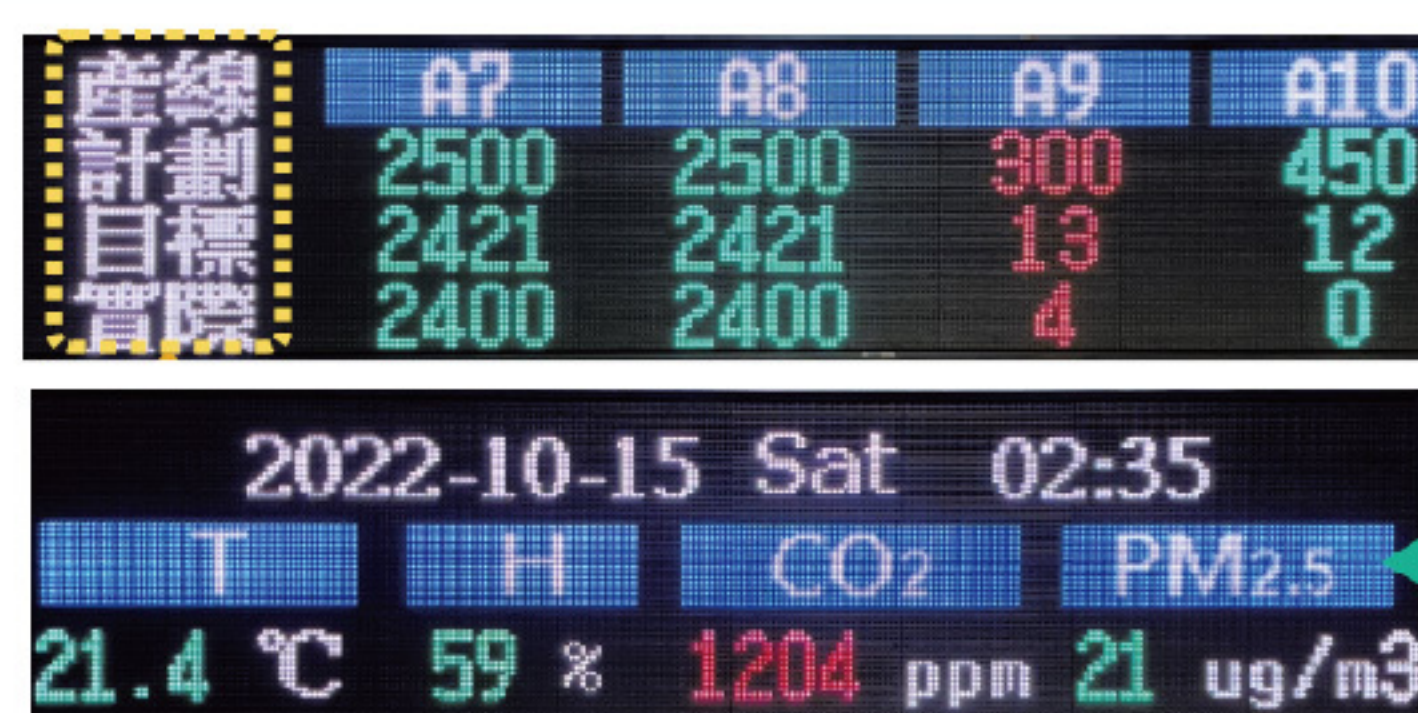
設備及廠域數值監控



### 可視

高度客製化介面呈現即時資訊。

LED電子看板



網站 / 螢幕顯示儀錶板(Dashboard)

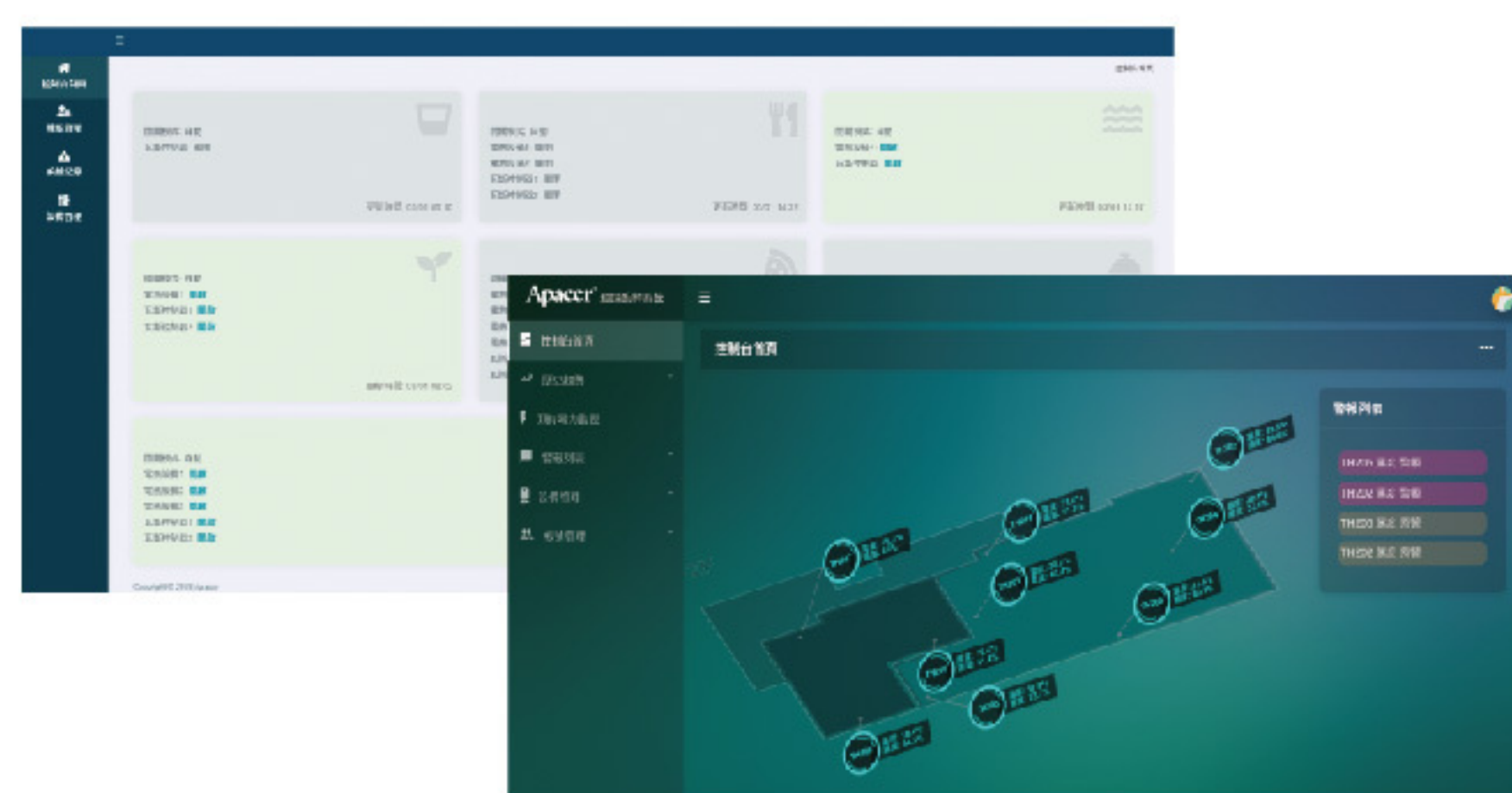


### 透明、預測、智控

為管理者客製設計，可遠端掌握廠區狀況，並可運用數據分析達到提前預警、通報。

2D/3D戰情室

遠端可視工廠全域現場狀態，便於閱覽即時狀態



LINE + 事件點直擊

LINE即時推播訊息與影音，以便管理者迅速掌握異常

LINE notify / LINE@

- 多人群組，接收各設備即時狀態
- 客製化功能，一鍵監控設備狀態



事件點直擊

新增/整合既有攝影機，發送事發前後短影片與照片



主動式智慧防災

偵測到災害即將發生，可自動關閉或截斷災害源

工廠 / 倉儲，火災主動式防災方案

- 馬達預警診斷 執行馬達降轉/馬達切換/斷電
- 管路流量偵測 執行閥門開關/流量控管
- 排煙系統監控 執行開啟排風扇/開啟逃生指引
- 瓦斯洩漏偵測 氣體偵測 執行關閉閥體

### 解決傳統工廠痛點

- ⊗ 人力記錄數據 效率低落
- ⊙ 自動數據蒐集、報表生成與紀錄

- ⊗ 數據散亂 溝通與管理困難
- ⊙ 資訊可視與透明，降低溝通成本，管理更便利

- ⊗ 設備異常無預警停機
- ⊙ 設備實時監控通報，預測並處理潛在問題

### 系統實績

- ▶ 依產線需求加裝感測器，不需更動現有設備與操作方式。
- ▶ LED看板與螢幕顯示生產狀態，提供作業員即時反饋，減少管理者與現場人員資訊落差，掌握生產節奏、提升產能效率。

