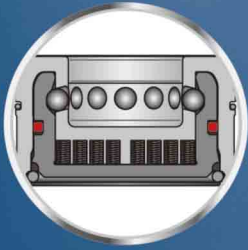


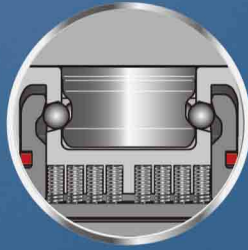
史塔克零點夾持系統 STARK-SPEEDY basic



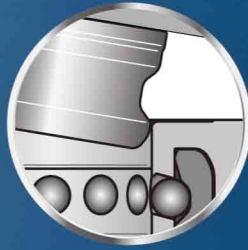
ROEMHELD
HILMA ■ STARK



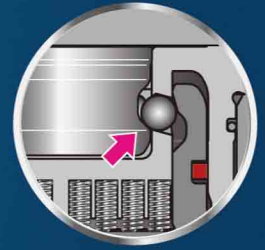
高夾持力
模組化設計



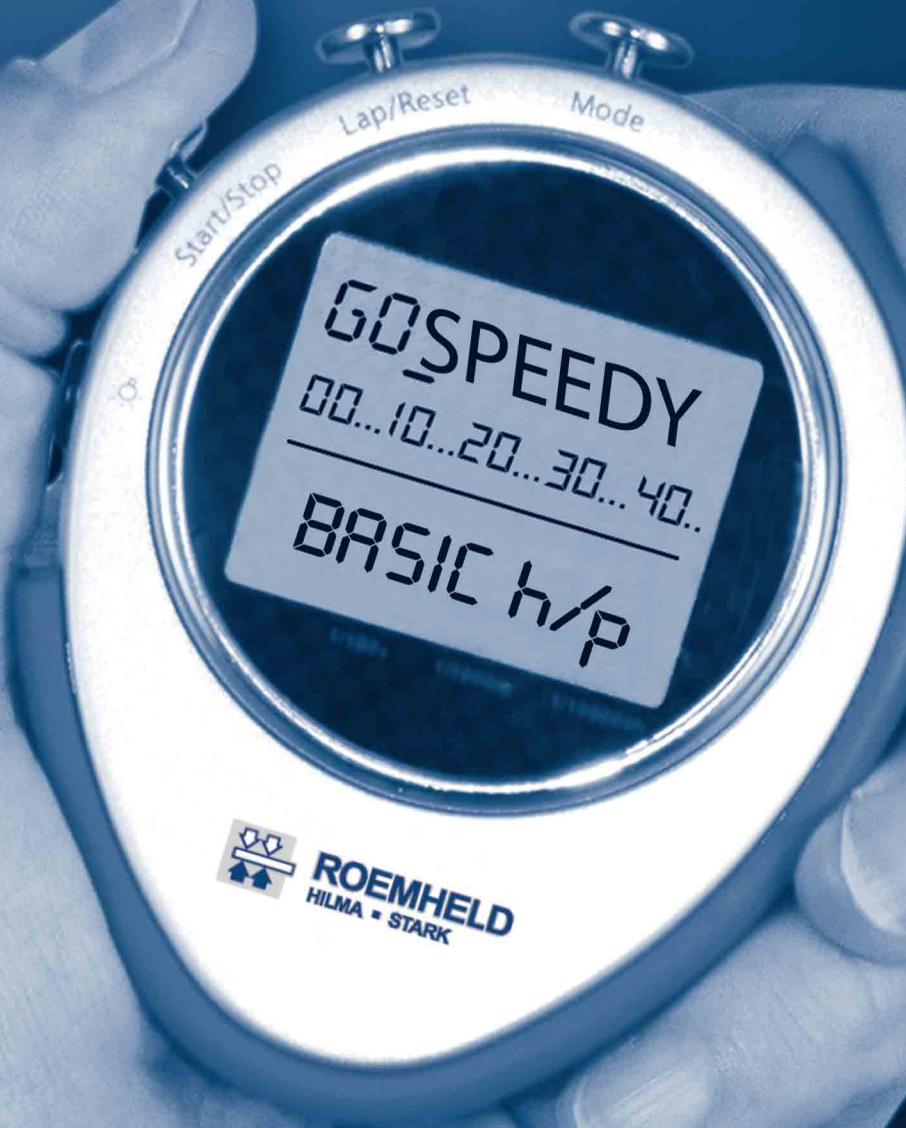
節省空間，包含
夾具托板空間



可傾斜角度
放置與取出

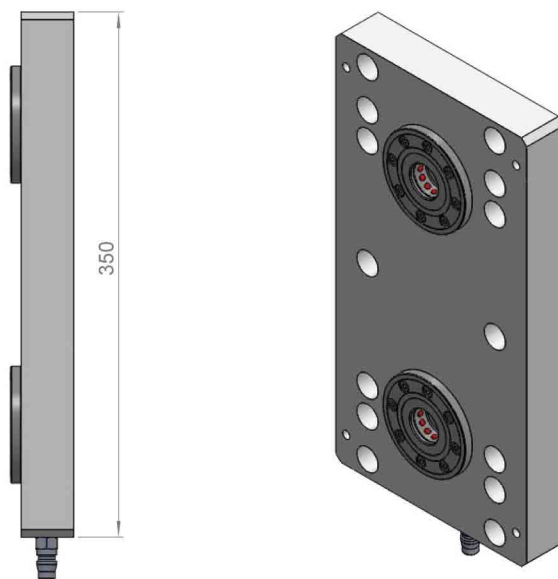
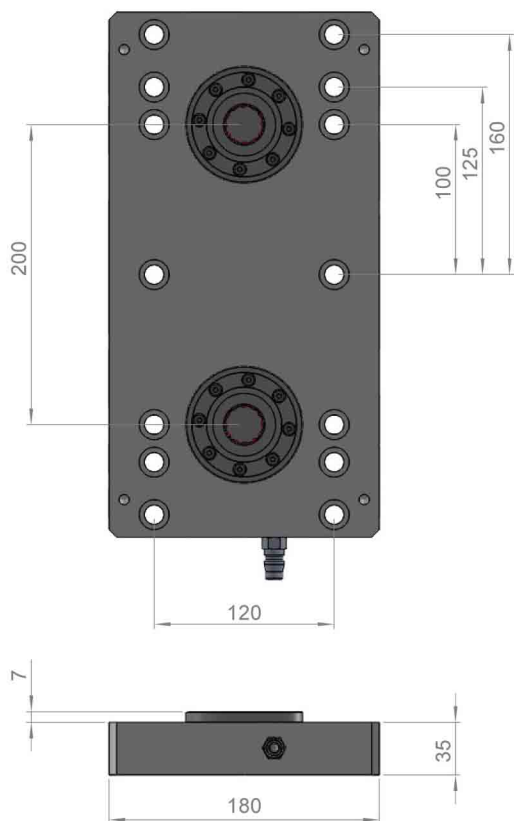


精確的位置可以
承受最大的負荷



產能最大化 / 模組化零點夾持
定位與夾持一次完成

- 適用於 3/4/5 軸加工 ▪ 彈性排列加工
- 臥式立柱治具，可四面排列，不只交換工件，也能交換夾治具，快速換線、立即上工。



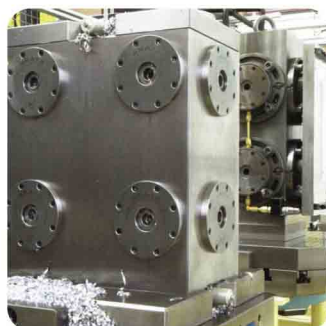
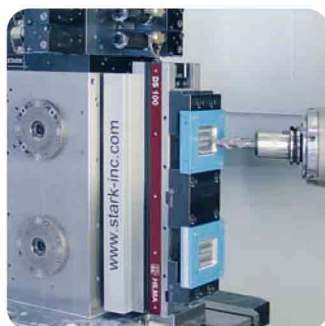
**雙孔型
 基座一組+拉栓3套**

包含以下品項：

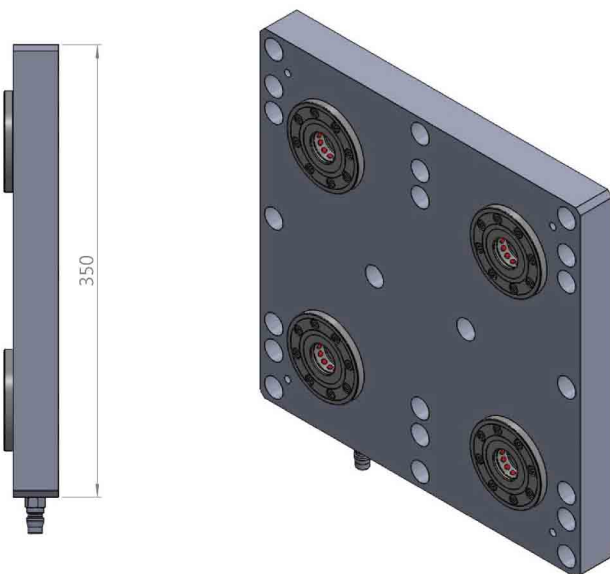
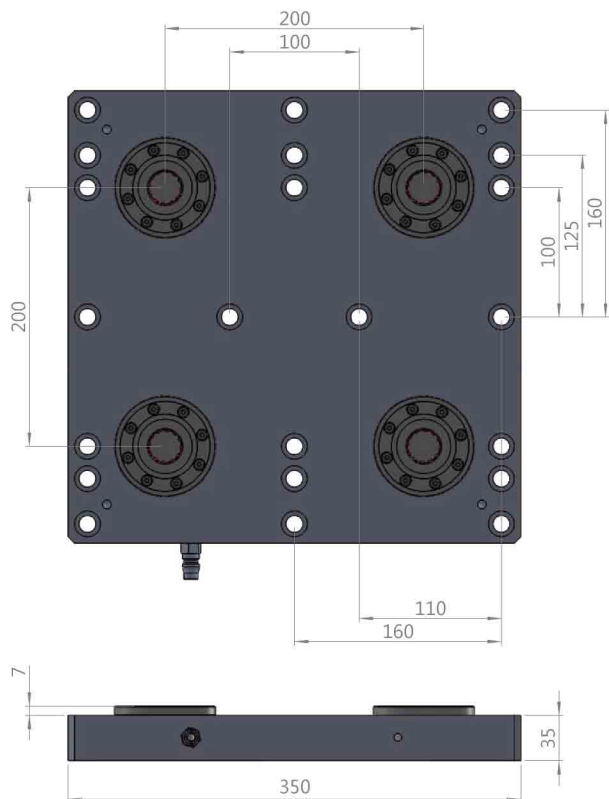
名稱	規格	訂購編號	數量
模組化基板 長x寬x高(重量)	碳鋼-S50C 350x180x35mm(18kg)	9310-A901-600	1
史塔克-夾模器	Basic Sh油壓式 Basic Sp氣壓式	310-8000-001 或 310-8000-002	2
史塔克-拉栓	中心定位型  平衡定位型 	310-8000-100 310-8000-101	3(顆) 3(顆)
配件	M12-40L 鎖固螺絲 M12-T-NUT T型塊 PT-1/4" 快速接頭 M8 吊環螺栓	9310-M12-40L 9310-M12-T-NUT 9310-PT-1/4" 9310-M8-RING	6 6 1 2

1. 模組增購需加<配管費用> 2. 選擇油壓式Basic Sh需增購<增壓幫浦20bar>，可選購。

應用實例



- 適用於 3/4/5 軸加工 ▪ 多樣模組化排列
- 從小型鑽孔攻牙機→大型龍門加工機，都可透過模組化擴充，直接對應、馬上加工。

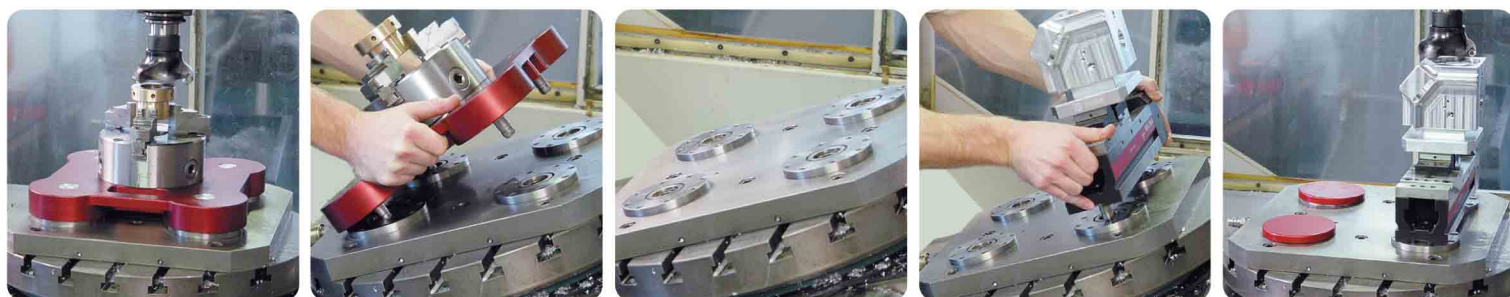


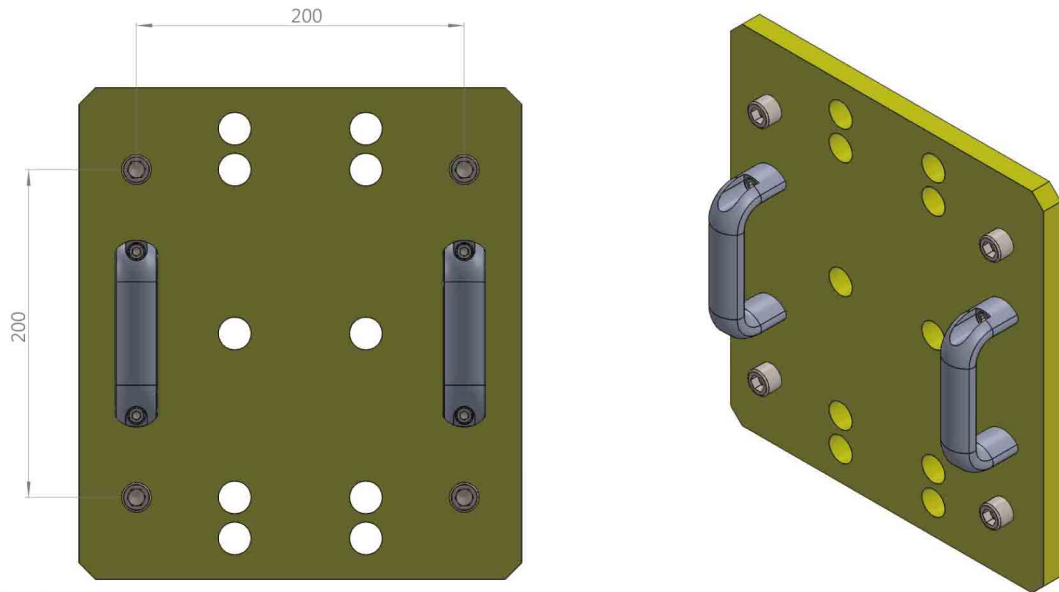
**四孔型
 基座一組+拉栓3套**

包含以下品項：


名稱	規格	訂購編號	數量
模組化基板 長x寬x高(重量)	碳鋼-S50C 350x350x35mm(33kg)	9310-A901-001	1
史塔克-夾模器	Basic Sh油壓式 Basic Sp氣壓式	310-8000-001 或 310-8000-002	4
史塔克-拉栓	中心定位型	310-8000-100	3(顆)
	平衡定位型	310-8000-101	3(顆)
	無定位拉緊型	310-8000-102	6(顆)
配件	M12-40L 鎖固螺絲	9310-M12-40L	8
	M12-T-NUT T型塊	9310-M12-T-NUT	8
	PT-1/4" 快速接頭	9310-PT-1/4"	1
	M8 吊環螺栓	9310-M8-RING	2

1. 模組增購需加<配管費用> 2. 選擇油壓式Basic Sh需增購<增壓幫浦20bar>，可選購。



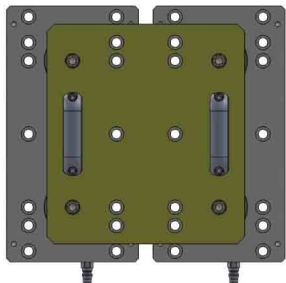


包含以下品項：

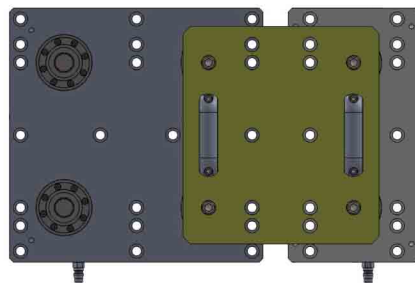
名稱	規格	訂購編號	數量
組合基準板	350x270x15mm	9310-A901-300	1
史塔克-拉栓	中心定位型 	310-8000-100	4
配件	把手	9310-EP-0212DB	2

基準板模組 組合範例

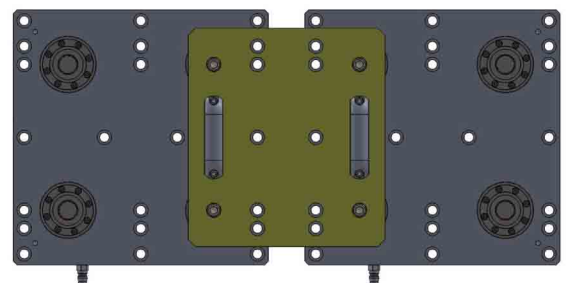
雙孔型 + 四孔型，多種組合聰明搭配！
(中心距離固定為200mm)



雙孔型 + 雙孔型



四孔型 + 雙孔型



四孔型 + 四孔型



夾模器 Basic Sh (油壓式) SPEEDY basic S h

夾模器 Basic Sp (氣壓式) SPEEDY basic S p

- ◆ 模組化設計
- ◆ 圓形
- ◆ 油壓驅動鬆開 h
- ◆ 氣壓驅動鬆開 p

特色：

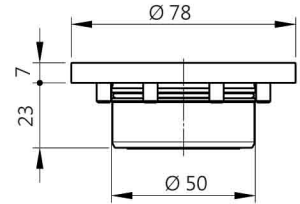
嵌入式安裝夾持模組，採用高品質不銹鋼製作。
薄型設計。
機械式夾緊、油壓驅動鬆開。

應用：

可以嵌入安裝在工具機的工作台上、夾具基板、直角板、夾具四方柱、安裝塔與迴轉工作台上。

機器加工應用：

可以使用在各種機械加工，例如：銑削、研磨、放電加工，也可以用在量測儀器與裝配裝置上。



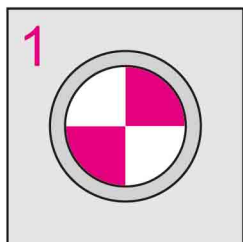
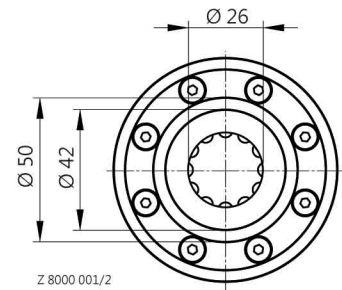
夾模器 Basic Sh (油壓式) h

訂購編號	夾持力	最大允許油壓壓力	鬆開壓力	重量	安裝尺寸表
310-8000-001	15,000 N	80 bar	20 bar	0.5 kg	D148

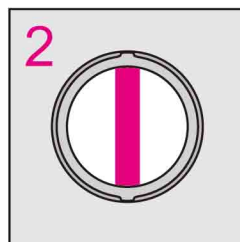
夾模器 Basic Sh (氣壓式) p

訂購編號	夾持力	最大允許氣壓壓力	鬆開壓力	重量	安裝尺寸表
310-8000-002	5,000 N	10 bar	5.5 bar	0.5 kg	D148

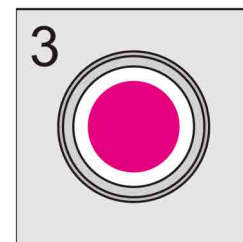
以上包含固定用螺絲



中心定位型拉栓

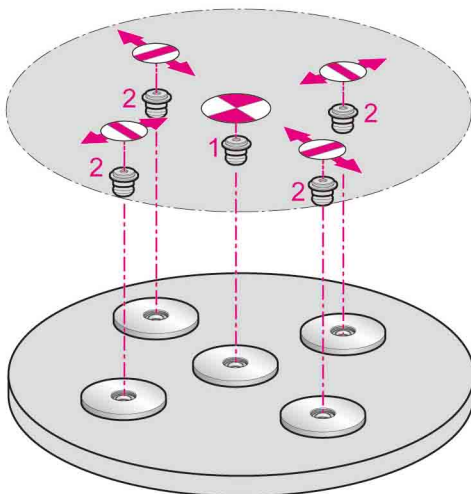


平衡定位型拉栓



無定位拉緊型拉栓

中心定位型拉栓在夾具板正中心

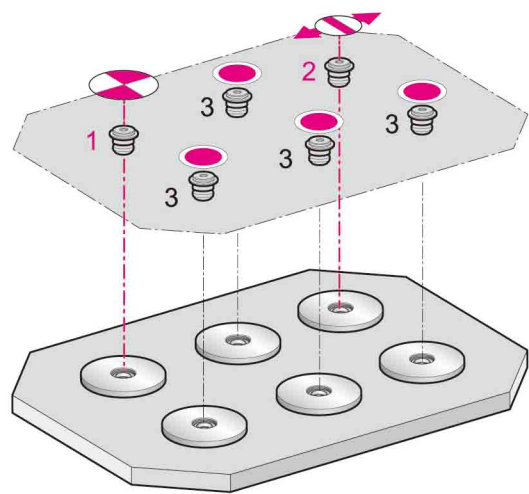


應用：

平衡溫度變化所產生的誤差

製造公差 = 夾持裝置與拉栓分別的中心公差都是0.01 mm

中心定位型拉栓與平衡定位型拉栓，位於夾具板上相距最遠的兩端。



應用：

平衡溫度變化與生產公差所產生的誤差

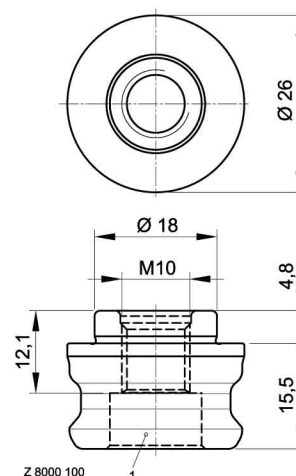
拉栓規格

中心定位型



特色：
中心定位功能拉栓，有中心定位功能。

用途：
用於夾具托板、虎鉗、夾頭、夾治具與工件的直接定位與夾持。



訂購編號	螺栓強度等級	螺栓鎖緊扭力		重量	安裝尺寸表
		M8	M10		
310-8000-100	10.9級以上	36 Nm	36 Nm	0.05 kg	D152

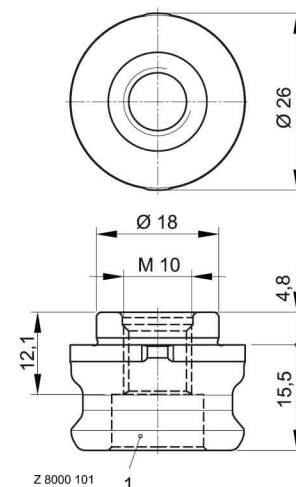
1) 圓頭六角孔螺栓規範 DIN912

平衡定位型



特色：
平衡定位功能拉栓，有一個軸向的定位功能。

用途：
用於夾具托板、虎鉗、夾頭、夾治具與工件的直接定位與夾持。



訂購編號	螺栓強度等級	螺栓鎖緊扭力		重量	安裝尺寸表
		M8	M10		
310-8000-101	10.9級以上	36 Nm	36 Nm	0.05 kg	D152

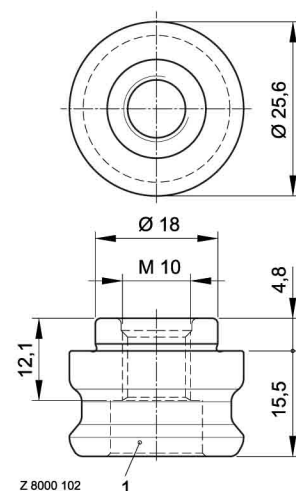
1) 圓頭六角孔螺栓規範 DIN912

無定位拉緊型



特色：
無定位功能拉栓，只提供拉緊功能。

用途：
用於夾具托板、虎鉗、夾頭、夾治具與工件的直接定位與夾持。



訂購編號	螺栓強度等級	螺栓鎖緊扭力		重量	安裝尺寸表
		M8	M10		
310-8000-102	10.9級以上	36 Nm	36 Nm	0.05 kg	D152

1) 圓頭六角孔螺栓規範 DIN912