



- 信頼性ある製品 TECHNOLOGY
- 卓越した性能 PERFECTION
- 保証出来る品質 GUARANTEE



CE-N-0710-14-89-01-1A E478997 2017180401003454  
CE-N-0710-14-89-02-1A E481357 2017180401003455  
2017180401003456



# FV-15 中空式小型 准雙曲面齒輪減速機

Fv-15 Series - Hollow Shaft Type/right Angle Hypoid Bevel Gear Motor

**阪神電機**  
TPG MOTORS & DRIVES

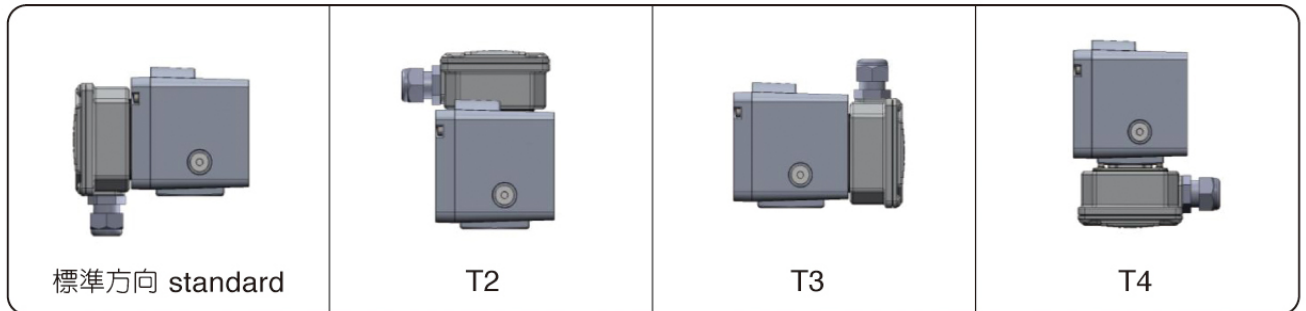
## 機種構成, 型號對照表 MODEL NO. DESIGNATION

Auxiliary Code (Option)

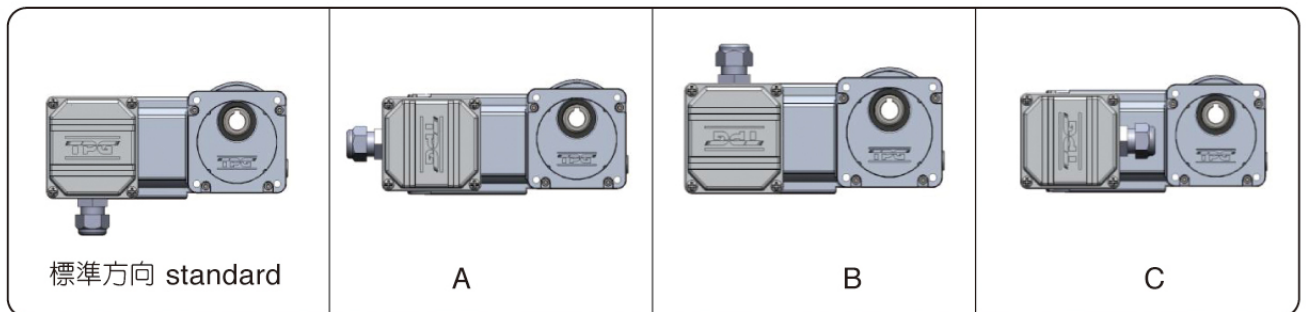


<b>FV</b>	准雙曲面減速機馬達 Hypoid Gear Motor				
<b>15</b>	出力軸孔徑 Output Bore Dia.				
<b>0040</b>	馬力 Horse Power	<b>0040=40W</b>	<b>0060=60W</b>	<b>0090=90W</b>	
<b>100</b>	減速比 Reduction Ratio				
	5=1/5	12.5=1/12.5	25=1/25	50=1/50	100=1/100 200=1/200
	7.5=1/7.5	15=1/15	30=1/30	60=1/60	120=1/120 240=1/240
	10=1/10	20=1/20	40=1/40	80=1/80	160=1/160
<b>S</b>	三相電壓	<b>S</b> 220/380V 50/60HZ		<b>S2</b> 230/460V 60HZ	
	3- Phase Voltage	<b>S1</b> 208/415V , 220/440 50/60HZ		<b>S3</b> 備碼	
<b>U</b>	UL規格	空欄 標準規格	UL規格,出線盒安裝及出線孔方向為特制規格,客戶訂購時需特別註明,在依客戶需求選配安裝製造.		
	UL certificated	Blank standard			
<b>T2</b>	出線盒方向	空欄 標準方向	Unless the auxiliary codes are given when ordering, the standard specs. will be supplied. Special care should be given that terminal box position cannot be modified after confirmation.		
	Terminal box position	Blank standard			
<b>D</b>	出線孔方向	空欄 標準安裝			
	Cable entry location	Blank standard			

### 出線盒安裝方向 Terminal box position



### 出線孔方向 Cable entry location





三相 3-PHASE



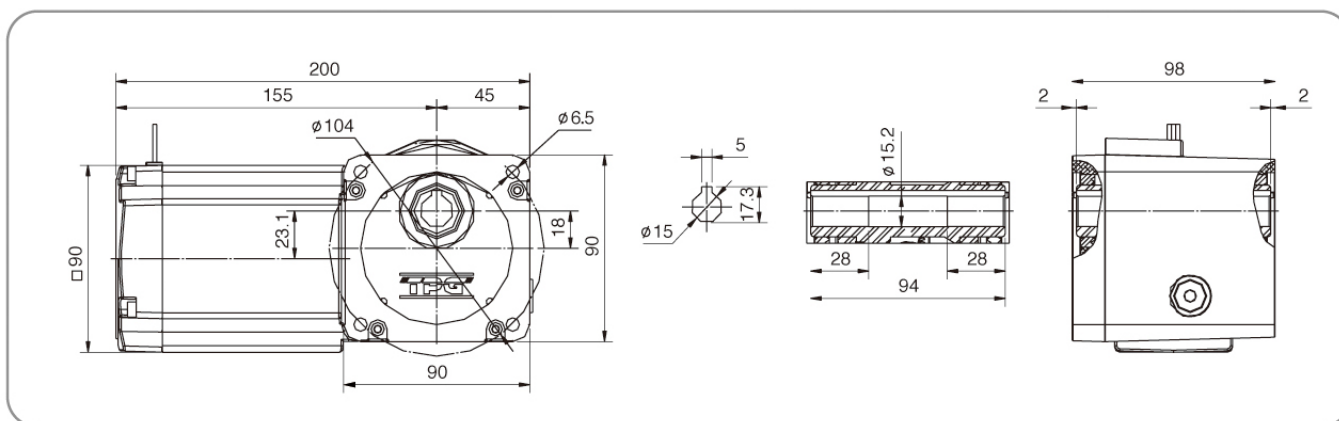
瓦特 Watt	標稱 減速比 Nominal Reduction ratio	實際 減速比 Actual Reduction ratio	出力軸轉速 Output shaft Revolution (r/min)		出力軸容許扭矩 Output shaft Allowable Torque				O.H.L		轉動慣量 Moment of inertia kg.m <sup>2</sup>
			50HZ	60HZ	Nm		kgf.m		N	Kgf	GD <sup>2</sup> kgf.m <sup>2</sup>
					50HZ	60HZ	50HZ	60HZ			
40W	5	1/5	300	360	1.24	1.03	0.13	0.10	71	7.2	0.000099
	7.5	1/7.5	200	240	1.85	1.54	0.19	0.16	89	9.1	
	10	1/10	150	180	2.47	2.06	0.25	0.21	106	10.8	
	12.5	1/12.5	120	144	3.08	2.57	0.31	0.26	124	12.6	
	15	1/15	100	120	3.69	3.08	0.38	0.31	142	14.4	
	20	1/20	75	90	4.92	4.10	0.50	0.42	178	18	
	25	1/25	60	72	6.13	5.11	0.62	0.52	211	22	
	30	1/30	50	60	7.34	6.12	0.75	0.62	246	25	
	40	1/40	37.5	45	9.38	7.82	0.96	0.80	405	41	0.000398
	50	1/50	30	36	11.7	9.8	1.2	1.0	472	48	
	60	1/60	25	30	14.0	11.7	1.4	1.2	538	55	
	80	1/80	18.8	22.5	18.7	15.6	1.9	1.6	677	69	
	100	1/100	15	18	23.3	19.4	2.4	2.0	804	82	
	120	1/20	12.5	15	27.9	23.3	2.8	2.4	936	95	
	160	1/260	9.4	11.3	37.3	31.0	3.8	3.2	1349	138	
	200	1/200	7.5	9	46.4	38.7	4.7	3.9	1601	163	
240	1/240	6.3	7.5	46.0	38.3	4.7	3.9	1542	157		

\* 以上數據為計算值，僅供參考，請依實際需求選用。  
 The above are calculated values for reference only.

\* 以上數據以馬達迴轉數 50HZ=1500 r/min，60HZ=1800 r/min，為計算。  
 The above reduction ratio is based on a 4-pole motor that has an input revolution speed of 1,800 r/min (60Hz) and 1500 r/min (50Hz).

● 尺寸圖 OUTLINE DIMENSION

Unit : mm



**60W**

三相 3-PHASE



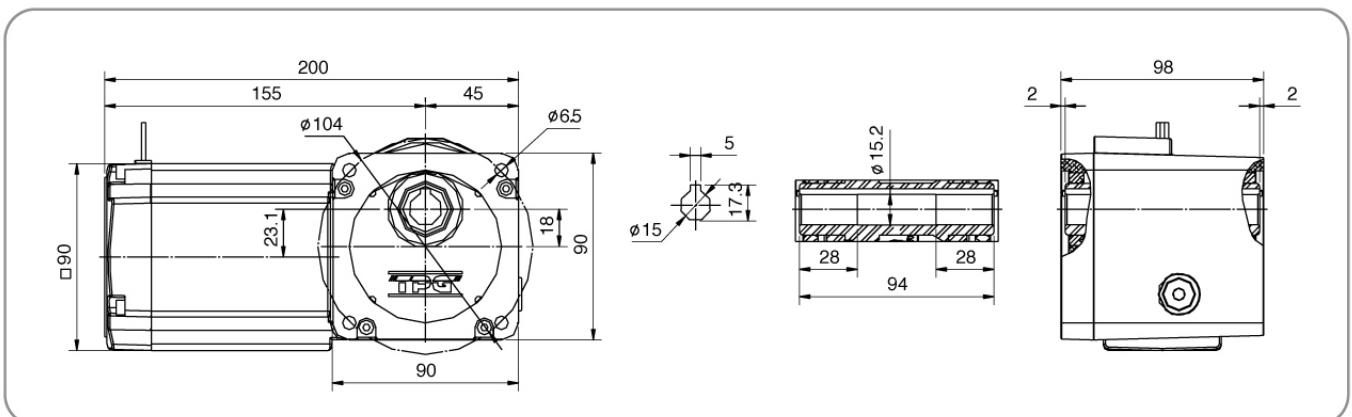
瓦特 Watt	標稱 減速比 Nominal Reduction ratio	實際 減速比 Actual Reduction ratio	出力軸轉速 Output shaft Revolution (r/min)		出力軸容許扭矩 Output shaft Allowable Torque				O.H.L		轉動慣量 Moment of inertia kg.m <sup>2</sup>
			50HZ	60HZ	Nm		kgf.m		N	Kgf	GD <sup>2</sup> kgf.m <sup>2</sup>
					50HZ	60HZ	50HZ	60HZ			
60W	5	1/5	300	360	1.85	1.54	0.19	0.16	107	10.9	0.000177
	7.5	1/7.5	200	240	2.78	2.32	0.28	0.24	134	13.7	
	10	1/10	150	180	3.70	3.08	0.38	0.31	160	16.3	
	12.5	1/12.5	120	144	4.62	3.85	0.47	0.39	186	19.0	
	15	1/15	100	120	5.54	4.62	0.56	0.47	212	22	
	20	1/20	75	90	7.38	6.15	0.75	0.63	267	27	
	25	1/25	60	72	9.19	7.66	0.94	0.78	317	32	
	30	1/30	50	60	11.0	9.2	1.1	0.9	369	38	
	40	1/40	37.5	45	14.1	11.7	1.4	1.2	607	62	0.000709
	50	1/50	30	36	17.6	14.6	1.8	1.5	707	72	
	60	1/60	25	30	21.1	17.6	2.1	1.8	807	82	
	80	1/80	18.8	22.5	28.1	23.4	2.9	2.4	1016	104	
	100	1/100	15	18	35.0	29.1	3.6	3.0	1206	123	
	120	1/20	12.5	15	41.9	34.9	4.3	3.6	1404	143	
	160	1/260	9.4	11.3	55.9	46.6	5.7	4.7	2023	206	
	200	1/200	7.5	9	46.9	39.1	4.8	4.0	1619	165	
240	1/240	6.3	7.5	46.0	38.3	4.7	3.9	1542	157		

\* 以上數據為計算值，僅供參考，請依實際需求選用。  
The above are calculated values for reference only.

\* 以上數據以馬達迴轉數 50HZ=1500 r/min，60HZ=1800 r/min，為計算。  
The above reduction ratio is based on a 4-pole motor that has an input revolution speed of 1,800 r/min (60Hz) and 1500 r/min (50Hz).

尺寸圖 OUTLINE DIMENSION

Unit : mm





三相 3-PHASE



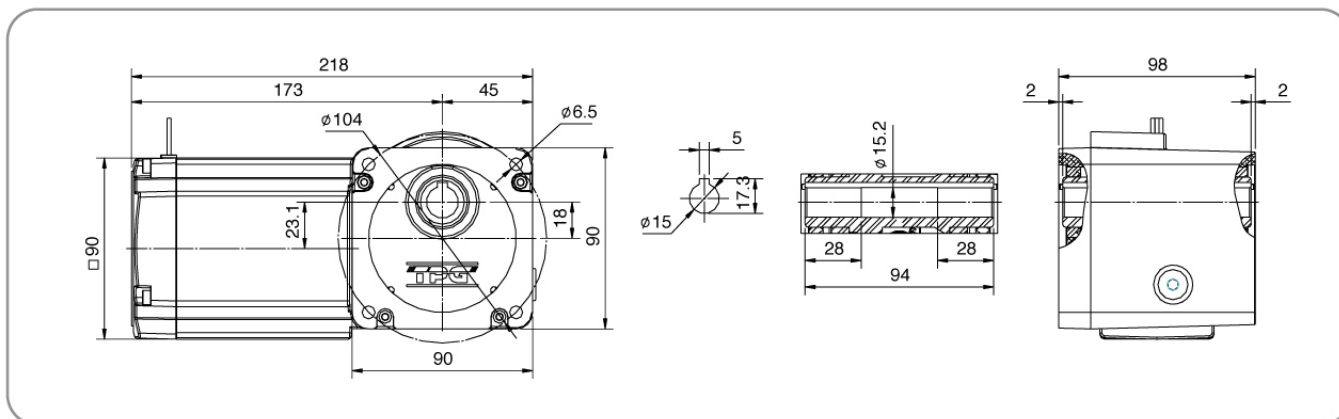
瓦特 Watt	標稱 減速比 Nominal Reduction ratio	實際 減速比 Actual Reduction ratio	出力軸轉速 Output shaft Revolution (r/min)		出力軸容許扭矩 Output shaft Allowable Torque				O.H.L		轉動慣量 Moment of inertia kg.m <sup>2</sup>  GD <sup>2</sup> kgf.m <sup>2</sup>
					Nm		kgf.m		N	Kgf	
			50HZ	60HZ	50HZ	60HZ	50HZ	60HZ			
90W	5	1/5	300	360	2.78	2.32	0.28	0.24	160	16.3	0.000224
	7.5	1/7.5	200	240	4.17	3.47	0.43	0.35	201	20.5	
	10	1/10	150	180	5.55	4.63	0.57	0.47	239	24.4	
	12.5	1/12.5	120	144	6.93	5.78	0.71	0.59	279	28	
	15	1/15	100	120	8.31	6.92	0.85	0.71	318	32	
	20	1/20	75	90	11.1	9.2	1.1	0.9	401	41	
	25	1/25	60	72	13.8	11.5	1.4	1.2	476	49	
	30	1/30	50	60	16.5	13.8	1.7	1.4	554	56	
	40	1/40	37.5	45	21.1	17.6	2.2	1.8	910	93	0.000895
	50	1/50	30	36	26.4	22.0	2.7	2.2	1061	108	
	60	1/60	25	30	31.6	26.3	3.2	2.7	1211	123	
	80	1/80	18.8	22.5	42.1	35.1	4.3	3.6	1524	155	
	100	1/100	15	18	46.9	39.1	4.8	4.0	1619	165	
	120	1/20	12.5	15	46.0	38.3	4.7	3.9	1542	157	
	160	1/260	9.4	11.3	61.6	51.3	6.3	5.2	2230	227	
	200	1/200	7.5	9	46.9	39.1	4.8	4.0	1619	165	
240	1/240	6.3	7.5	46.0	38.3	4.7	3.9	1542	157		

\* 以上數據為計算值，僅供參考，請依實際需求選用。  
 The above are calculated values for reference only.

\* 以上數據以馬達迴轉數 50HZ=1500 r/min，60HZ=1800 r/min，為計算。  
 The above reduction ratio is based on a 4-pole motor that has an input revolution speed of 1,800 r/min (60Hz) and 1500 r/min (50Hz).

● 尺寸圖 OUTLINE DIMENSION

Unit : mm





**MOTORS & DRIVES**

- 製造元 台灣-Taiwan**  
 TAIWAN PRECISION GEAR CORP.  
 TEL:886-4-25251288 FAX:886-4-25256755  
 E-mail:tpg@tpg.com.tw
- 總代理 美國-USA**  
 TPG MOTORS & DRIVES (U.S.A.) LLC.  
 E-mail: tpg\_motor@yahoo.com
- 泰國-Thailand**  
 TPG MOTORS & DRIVES (THAILAND) CO.,LTD.  
 TEL:66-2-2778878 FAX:66-2-2779788  
 E-mail:th@tpg.com.tw
- 馬來西亞-Malaysia**  
 TPG MOTORS & DRIVES (MALAYSIA) SDN BHD  
 TEL:60-3-89640111 FAX:60-3-89640999  
 E-mail:ma@tpg.com.tw
- 新加坡-Singapore**  
 TPG MOTORS & DRIVES (SINGAPORE) PTE LTD  
 TEL:65-62456007 FAX:65-62456017  
 E-mail:sg@tpg.com.tw
- 印尼-Indonesia**  
 TPG MOTORS & DRIVES (INDONESIA) CO.,LTD  
 TEL:62-21-45846725 FAX:62-21-45846726  
 E-mail:ind@tpg.com.tw
- 越南-Vietnam**  
 TPG MOTORS & DRIVES (VIETNAM) COMPANY LIMITED  
 TEL:84-28-38165878 FAX:84-28-38165876  
 E-mail.vn@tpg.com.tw
- 印度-India / Chennai**  
 TPG MOTORS & DRIVES (INDIA) PRIVATE LIMITED  
 TEL: 91-44-23634199 FAX: 91-44-23634299  
 E-mail.in@tpg.com.tw
- 緬甸 -Myanmar**  
 TPG MOTORS & DRIVES (MYANMAR) CO., LTD.  
 Cell phone: +95-9-763-595959  
 E-mail:tpg\_mm@yahoo.com  
 E-mail:mm@tpg.com.tw
- 中國-China**  
 TPG MOTORS & DRIVES (CHINA) CO.,LTD  
 TEL: 86-769-22335207 FAX: 86-769-22335203  
 E-mail.cn@tpg.com.tw

**BRANCH:**

- 深圳辦事處** TEL: 86-755-27933806  
 FAX: 86-755-27933807  
 E-mail:cn755@tpg.com.tw
- 福州辦事處** TEL: 86-591-83302019  
 FAX: 86-591-83371859  
 E-mail:cn591@tpg.com.tw
- 武漢辦事處** TEL: 86-27-88912667  
 FAX: 86-27-88860980  
 E-mail:cn027@tpg.com.tw
- 華東分公司** 蘇州神崎傳動設備有限公司  
 TEL: 86-512-67513733  
 FAX: 86-512-67513983  
 E-mail:kanzaki@tpg.com.tw



ISO 9001 : 2015

www.tw-tpg.com

