



MAXWELD光纖雷射焊接機 - 由專業的鋼鐵焊匠團隊巧手設計！

專為現代焊接需求而生，MAXWELD結合時尚外觀與超卓效能。專注於空間釋放和再優化，讓作業場所更加寬敞、效率更高。選擇1500瓦或2000瓦的動力規格，無論任何挑戰，MAXWELD都是您最佳的夥伴。現代設計，頂尖技術，一機在手，焊接無憂！



## MAXWELD光纖雷射焊接機

是鋼鐵焊匠團隊的巔峰之作。這款機器由團隊獨立設計完成，不僅性能出色，而且在外觀設計上也展現出強烈的科技感。這樣的設計使得它不僅是一台焊接工具，更是科技與工藝的完美融合。



# MAXWELD

## 光纖雷射焊接機特色

MAXWELD光纖雷射焊接機是由專業的鋼鐵焊匠團隊精心設計的優質產品。在設計過程中，我們始終秉持著不斷創新與求變的理念，致力於打造一部真正為操作人員考慮的設備。與其強迫操作人員去適應機器的不足，我們更希望機器能夠完美適應操作人員的需求，為他們提供最佳的工作體驗。選擇MAXWELD，就是選擇人性化與技術的完美融合。



### 獨特的雙把手設計

MAXWELD機種融入了獨特的雙把手設計。這樣的設計讓使用者無論是使用雙手或單手推動，都能夠自由靈活地操作，方向性不受拘束。更值得一提的是，其握把的高度經過精心設計，完全符合人體工學原理，使得設備的移動更為輕鬆，大幅減少對身體的負擔。選擇MAXWELD，是選擇了便捷與健康兩全其美的使用體驗。



### 大尺寸觸控式螢幕

配備的大尺寸觸控式螢幕。這款螢幕不僅高度設計完全符合人體工學，還能讓操作者站立操作，避免了長時間彎腰或低頭的疲勞。其清晰、大字體的顯示方式避免了因視覺距離過遠或文字太小而產生的錯誤操作，同時也減少了對眼睛的長時間疲勞。選擇MAXWELD，代表您選擇了更直觀、更舒適的操作體驗。



### 簡約焊槍收納支架設計

本焊接槍架採用簡約設計，不僅外觀簡潔，更重要的是它能穩固擺放槍體，確保收納時槍體不易移動或滑落。此外，獨特的設計減少了槍體與支架之間的磨擦，延長了槍體的使用壽命。支架體積適中，不會過於寬大，使整體視覺更為整潔。



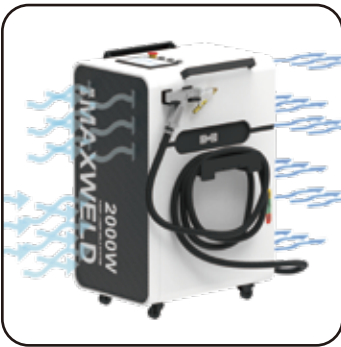
## MAXWELD機種雷射護目鏡

當您選擇MAXWELD機種，我們提供您全包覆式光纖雷射防護眼睛。不僅保護您珍貴的視力免受雷射傷害，還確保您擁有更寬廣的視線範圍，不受任何干擾。為您帶來最頂尖、最安全的雷射護目鏡體驗，使作業過程更加流暢與安心。選擇MAXWELD，是選擇專業與安全的保障。



## 獨特的小體積設計

MAXWELD機種，以其獨特的小體積設計，在全球大水箱機種中獨佔鰲頭，是市場上最小體積的大水箱雷射機種。雖小體積，但它卻能搭載高達2000W的高功率雷射器，確保您在節省空間的同時，亦不損失高效能的需求。MAXWELD不僅為您提供更少的佔地空間，更是唯一能在如此小巧體積中提供如此高功率的雷射器機種。



## 全球首創大面積氣流設計

MAXWELD是全球首款採用大面積氣流設計的機種，專為廠區內高溫環境設計。這項獨特的氣流設計確保設備即使在高溫條件下也能保持良好的冷卻效果。此外，MAXWELD還內置了防塵棉，有效阻擋粉塵進入，以保障設備的穩定運作和延長使用壽命。選擇MAXWELD，即是選擇了高效能與耐用性的完美結合。



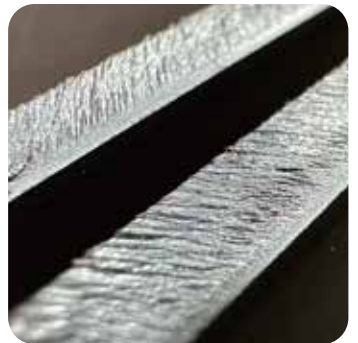
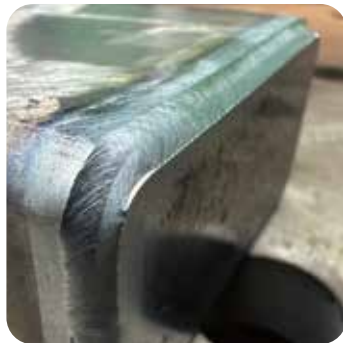
## 光纖線收納架

獨家設計的光纖線收納架。使用雷射切割製作，其加寬的設計不僅增加了收納量，更確保了更強大且穩固的承載能力。這項創新設計旨在為用戶提供高效、方便與耐用的使用體驗。選擇MAXWELD，即代表您選擇了工業品質與專業的完美融合。



STEELSWELDER

品牌	鋼鐵焊匠	鋼鐵焊匠
型號	MAXWELD-1500W	MAXWELD-2000W
雷射功率	1500瓦	2000瓦
光纖長度	8m	8m
雷射波長	1070nm	1070nm
光斑直徑	1~5mm(Max6mm)	1~5mm(Max6mm)
定位方式	紅光	紅光
出光模式	一型(標準)/魚鱗紋模式	一型(標準)/魚鱗紋模式
製冷系統	高瓦數專用內置水冷機	高瓦數專用內置水冷機
環境溫度	15-35 °C	15-35 °C
環境濕度	< 70無凝露	< 70無凝露
工作電壓	單相AC220V 50~60Hz(耗電5kw)	單相AC220V 50~60Hz(耗電7kw)
焊接厚度	0.5-3mm	0.5-5mm
自動送料	標配單自動送線機	標配雙自動送線機
設備尺寸	(可自動輸出1條1.2mm焊條) 680mm * 600mm *1000mm	(可同時輸出2條1.6mm焊條) 680mm * 600mm *1000mm
設備重量	約150kg	約150kg



台灣三軸科技有限公司

TAIWAN 3 AXLE TECHNOLOGY CO.,LTD

The best solution for laser cutting/engraving/welding/cleaning

Address : No.88-1, Ln. 10, Sec. 3, Wuquan W. Rd.,  
Nantun Dist., Taichung City 408, Taiwan (R.O.C.)

Web : <https://www.3axle.com/>

Email : [service@3axle.com](mailto:service@3axle.com)

地址 : 台中市南屯區五權西路三段10巷88-1號

官網 : <https://www.3axle.com/>

信箱 : [service@3axle.com](mailto:service@3axle.com)

電話 : 04-2380-4898

傳真 : 04-2380-7268