

Apacer

塑膠/玻璃瓶 AOI光學檢測機

一機可檢測十種藥瓶樣式，使用新式旋轉夾具，全自動檢測無須更換治具；搭配多角度鏡頭360度拍攝，精準取像並加速檢測。雙中控台顯示與分料口設計，In-line方式配合產線進出料動線；結合自主研發AOI檢測軟體快速辨別並標示藥瓶的不良區，協助品管人員驗證更增進作業效率。

機台特色 ▶▶

▶ 新式旋轉夾具+多鏡頭360度拍攝：

透過夾具的旋轉，搭配多支不同角度鏡頭360度拍攝藥瓶，精準取像。

▶ 一機可檢測十種樣式瓶身：

支援5種尺寸藥瓶與2種顏色(半透明、白色)共10種樣式檢測。無須更換治具即可全自動檢測不同尺寸之瓶身。

▶ AOI光學檢測：

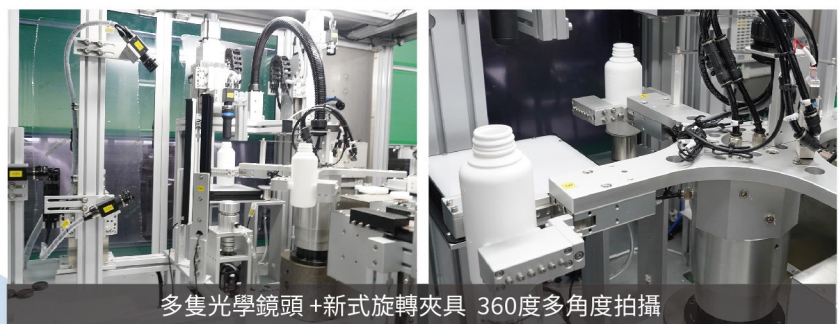
自主開發AOI軟體，針對藥瓶、藥罐內外或材質本身的各種瑕疵類型，可依客戶需求檢測不同的瑕疵項目。

▶ 高度客製化：

針對客戶既有的產品客製規劃，可適用於各種尺寸與顏色的藥瓶、藥罐，亦可適用於玻璃或塑膠材質。

▶ 客製化資料庫：

保留ESG機聯網智慧設備升級彈性。



多隻光學鏡頭 + 新式旋轉夾具 360度多角度拍攝



無須更換治具可自動檢測不同瓶身

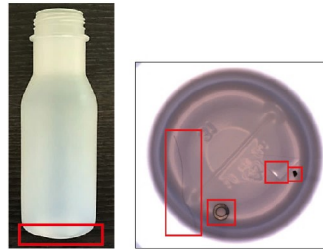
客製化視覺檢測軟體

瑕疵類型 ▶▶

- ▶ 瓶身+瓶底：污點、缺口、刮痕、成形不良、異物、破損
- ▶ 瓶口：異物、積料、變形
- ▶ 瓶內液體(透明瓶身)：膠片、毛髮、液量、絲狀物



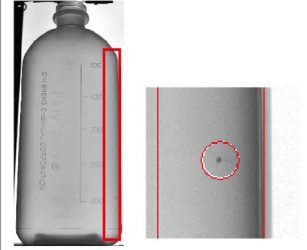
玻璃瓶 / 破損、裂開、異物



瓶內底 / 毛髮、異物、污點、破洞

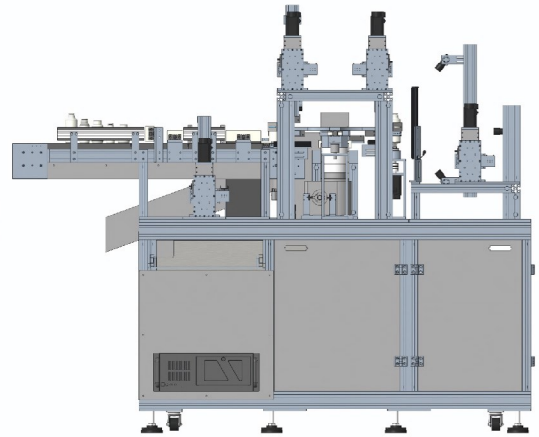
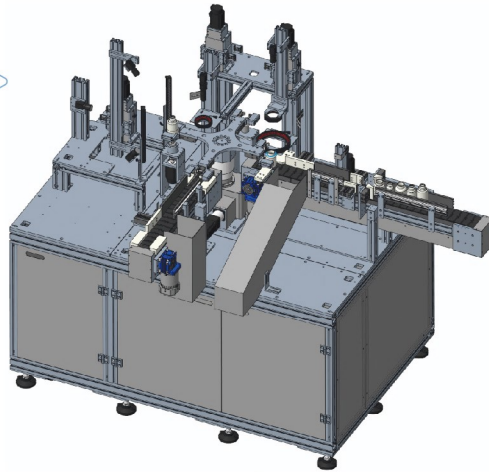


藥瓶 / 污點、髒汙



點滴瓶 / 短射、污點

設備規格 ▶▶



In-line/Off-line		In-line
檢測項目		多種尺寸藥罐、藥瓶
檢測速度		110瓶/分鐘
自動化功能		自動夾取瓶身並旋轉
設備規格	控制系統	PLC控制器及人機介面
	尺寸	長4100 x 寬2300 x 高1800 mm
	重量	500kg (±50kg)
	電力規格	三相220V ±10%(含接地)
	電力消耗	6KW (30A)
	氣壓供應	8 Kgf/cm2 以上
	機聯網模組	Optional 機台搭配設備能源監控功能, 達到淨零碳排的第一步 可客製化資料庫、保留機聯網智慧設備升級的彈性
光學規格	檢測方式	透過輸送帶將檢測物送至所規劃的檢測站別(瓶身、瓶底、瓶內液體等)
	相機畫素	500萬高解析工業鏡頭組
	檢測精度	0.05mm

宇 瞻團隊提供高度客製化與模組化的自動化設備整合與軟體開發服務, 可選擇現有機台的重點設計, 重新設計全新機台, 100%適用於客戶的工廠產線

