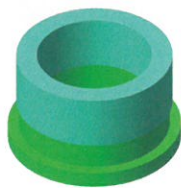


CNC立式磨床

FVG-55 · FVG-65 · FVG-85

FAUSHON®

福順磨床 · 無與倫比



Machine Feature

機台特徵

本機型係福順多年精心研究的技術結晶，外型穩固、結構剛強，各種操作把手及活動操作面板，均於操作者最優良的是線範圍內及最舒適的操作位置，此乃配合人體工學設計的優良機種，提供您更高的工作效率。

秉持專業磨床設備廠多年設計製造經驗，我們不會在準確性有任何妥協，可以承諾機器有相當高的精度及可靠度。我們提供多種選項及方案來幫助解決現場問題。可同時執行多任務能力及準確性通用型之高性價比設備。機器主構型設計進行徹底有限元素分析及嚴謹關鍵元件的審查，以實現機器之高精度及可靠度

FVG-55、FVG-65、FVG-85

砂輪主軸(內藏式)

採用德國HSK-A63及HSK-A100高精密度、大功率、高剛性、低振動內藏式主軸，可搭配 $\Phi 25/45 \sim \Phi 255/305$ 砂輪使用。

高精度直線傳動元件

採用精密線性滑軌及滾珠螺桿，經由德國原廠嚴謹計算分析，以及全閉環位置精密控制，確保工件高精度且高可靠度研磨。

高剛性結構

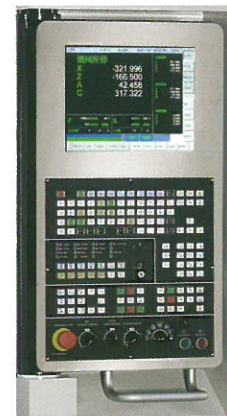
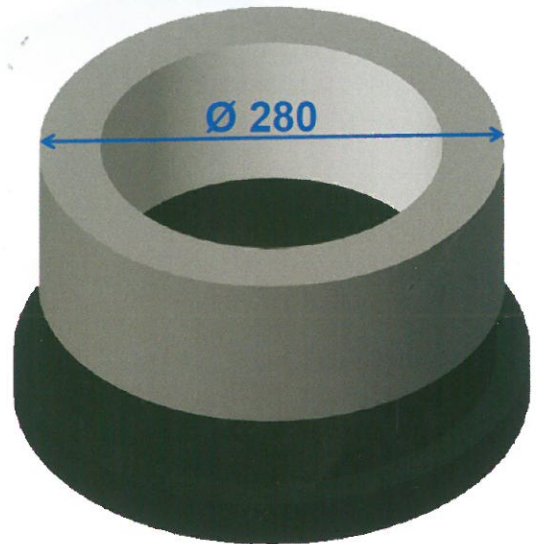
一體成型之門型橫樑等主要結構，採用FC300米漢納鑄鐵；主軸座及旋盤，選用FCD高及球墨鑄鐵澆鑄而成；並經振動時效處理消除殘留內應力，確保高剛性及精度穩定。

6T傘型伺服刀庫

標準配置6把砂輪刀桿之傘型伺服刀庫，可以對內徑、外徑和端面進行組合加工。

精度能力保證

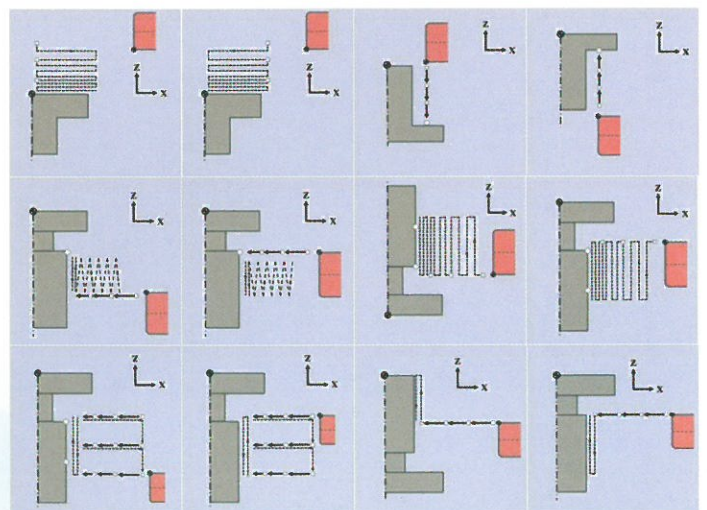
出廠標準件(S45C、D280*H180)，圓筒精度 $1\mu\text{m}$ 。



Control

觸控式數控系統

觸控控制器位置依照人體工學來設計，操作按鈕以符號表示之，使操作者亦於控制。



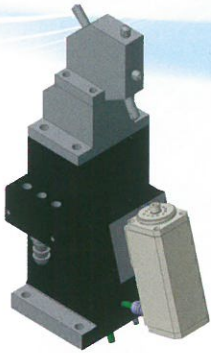
控制器功能

1. 高可靠度CNC控制定位平台
2. 15" TFT高彩65536色，觸控人機控制介面
3. 超強功能的圖形對話，簡潔清楚的操作面板
4. 機台異常警報文字顯示及歷史警報記錄
5. 支援Windows內建所有字型的多國語言文字
6. 機械座標顯示、相對座標顯示
7. 數位I/O檢測模式，讓維修系統功能更有效率
8. 排程防碰撞預警及線上自動量測機能及Co2碳當量節約機能軟件選配對話式操作介面
9. 操作容易，不用編寫程式，即可實現研磨+砂輪修整+自動修整補償等各種設定
10. 可針對客戶特殊需求，提供客製化操作介面

FVG-55、FVG-65、FVG-85

Optional Accessories

特別附件



輓輪修整器固定式



刀柄(標準*1)



刀桿(B0705)



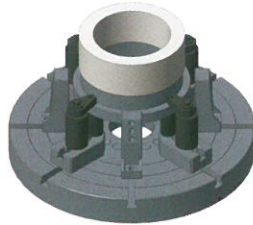
刀桿(B0708)

編號	B0705	B0704	B0703	B0707	B0706	B0708
刀桿直徑 mm	100	100	100	70	55	50
刀桿長度 mm	175	200	300	240	210	180
砂輪形式	7A	7A	5A	5A	5A	5A
砂輪直徑 mm	305	255	150	100	80	75
砂輪寬度 mm	75	65	60	50	40	40

砂輪刀桿：HSK-A100



油霧回收機



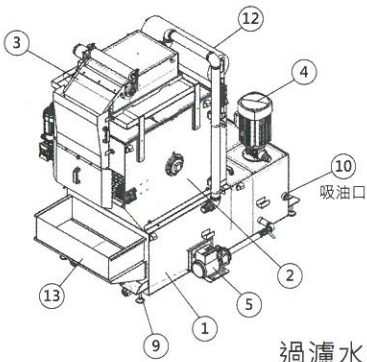
盤面夾具



三爪強力夾盤



永磁圓盤電磁夾盤
(500、600、800)



過濾水箱

技術規格:	
額定流量	167 L/min
額定揚程	68.8 M
工作壓力	13.92 bar
儲水容量	600 L
污水泵浦流量	300L/min(EFK-05)
污水箱容量	300 L
電磁過濾機能力	240 L/min(MCJ-240)
紙帶鼓式處理能力	360 L/min(DF360)
過濾精度能力	50µm(Opt. 30µm · 15µm)
強制冷卻能力	8000BTU/Hr. (TWCA-80PA2M)
冷卻溫度精度控制 (定溫環境26°C)	環境溫度變動±1.5°C
控制器補水示警	Standard
自動補水裝置	Opt.
適用機型	FVG-55/65/85

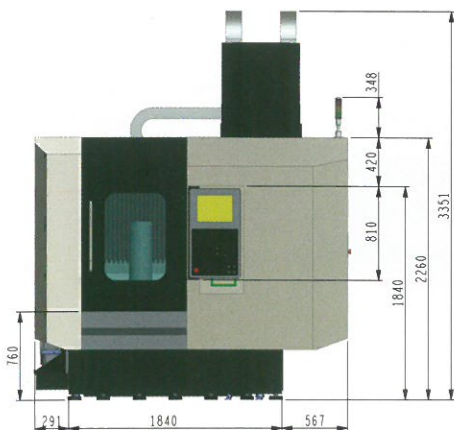
Standard Accessories

標準附件

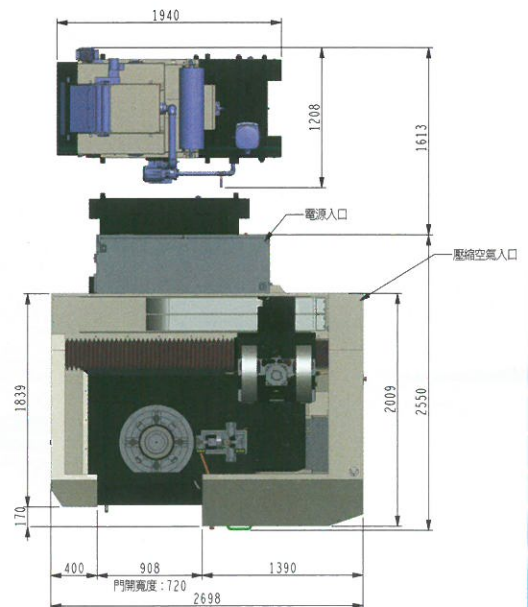
- 鑽石筆座 ● 刀柄 ● 6T刀庫
- 工具箱 ● 三色燈 ● 全罩鍍金
- 主軸油冷機 ● X/Z軸Fagor光學尺
- 自動環保油脂注油機

Dimensional Drawings

機械尺寸



單位：mm



FVG-55、FVG-65、FVG-85

Specification

機械規格

規 格 Specification		單位	FVG-55	FVG-65	FVG-85
加工能力 Cutting Capabilities	研削工件內徑尺寸 Internal grinding diameter	mm	Ø50 ~ Ø450	Ø50~Ø550	Ø50 ~ Ø750
	研削工件外徑尺寸 External grinding diameter	mm	Ø550	Ø650	Ø850
	內徑研磨工件長度(ID) Internal grinding length	mm	270	390	390
	外徑研磨工件長度(OD) External grinding length	mm	400	500	500
	工件最大旋徑 Swing of workpiece	mm	Ø550	Ø650	Ø850
	旋盤端面至砂輪軸底端面距 Rotary table to bottom of wheel	mm	445	585	585
	主軸旋盤端面至砂輪軸鼻端面距 Rotary table to spindle	mm	725	990	990
	主軸旋盤承載重量 Max. load on table	kg	500	500	700
砂輪軸 Wheel spindle	驅動馬達 Drive Motor	kw	內藏式:15/21	內藏式:30/37	內藏式:30/37
	旋轉速度 Speed	rpm	1,600 ~18,000	1000 ~ 12,000	1000 ~ 12,000
	砂輪直徑 Diameter of wheel	mm	Ø25 ~ Ø255	Ø45 ~ Ø305	Ø45 ~ Ø305
	錐度型式 Taper		HSK-A63	HSK-A100	HSK-A100
主軸 Spindle	旋轉速度 Speed	rpm	20 ~ 350	20 ~ 250	8~ 200
	旋盤直徑 Table Diameter	mm	Ø550	Ø650	Ø850
行程 Stroke	X-axis	mm	+250/-1040(ATC)	+300/-1040(ATC)	+300/-1040(ATC)
	Z-axis	mm	450	700	700
刀庫 Magazine	型式 Type		傘型式	傘型式	傘型式
	刀具交換 Tool changing		UMBRELLA Type	UMBRELLA Type	UMBRELLA Type
	刀柄規格 Tool Shank		HSK-A63	HSK-A100	HSK-A100
	刀具數量 Tool Capacity		6	6	6
	最大刀具直徑 Tool diameter max.	mm	Ø255 (3pcs)	Ø305 (3pcs)	Ø305 (3pcs)
	最大刀具長度 Tool length max.	mm	250	350	350
最大刀具重量 Tool weight max.	kg	10	16		
控制器 Controller	標準控制器 Standard Control		新代控制器 SYNTEC Controller		
	顯示器 Monitor		15"		
	最小設定單位 Min Enactment Units	mm	0.0001		
佔地空間 Floor Space	寬度 Width	mm	2698	2698	3500
	深度 Depth	mm	2550	2550	2550
	高度 Height	mm	3355	3355	3355
	重量 Weight	kg	9000	11000	13000

FAUSHON
福順工業股份有限公司
42863 台中市大雅區龍善一街26號
電話: +886 4 2567 6811 (代表號)
傳真: +886 4 2567 4440
E-mail: fssales@chevalier.com.tw
http://www.faushon.com

關係企業
福裕事業股份有限公司
50971 彰化縣伸港鄉興工路34號
電話: +886 4 799 1126 (代表號)
傳真: +886 4 798 0011
http://www.chevalier.com.tw
E-mail: overseas@chevalier.com.tw

中國營運總部
蘇州偉揚精機有限公司
常熟市東南高新技術開發區黃浦江路58號
電話: +86 512 82355999 (代表號)
傳真: +86 512 82355966 郵編: 215500
http://www.szchevalier.com
E-mail: szsales@chevalier.com.tw

U.S.A. Headquarters
CHEVALIER MACHINERY INC.
9925 Tabor Place, Santa Fe Springs, CA 90670 U.S.A.
Tel: (562) 903 1929 Fax: (562) 903 3959
http://www.chevalierusa.com
E-mail: info@chevalierusa.com

本公司研發改善持續進行，以上規格僅供參考，本公司保有最終產品變更權利。