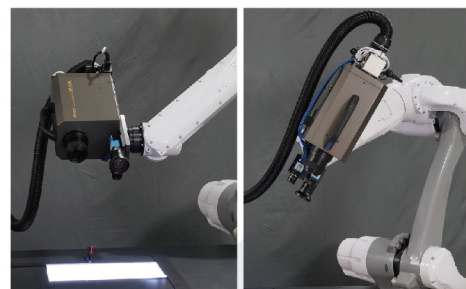




# 多軸自動化 光學量測設備



結合各大廠牌光學量測儀器與機械手臂，輔以高度客製化軟體，實現高精度之多點、多角度光學量測，可滿足所有面板、背光模組或LCM模組等光學量測需求。

## 機台特色 ▶▶

### 高度客製化軟體：

整合各大廠牌光學儀器軟體與PLC運動控制，在專屬客製化軟體上實現所有操作。

### 機械手臂運動控制：

使用機械手臂進行多軸運動控制，達成無死角**多點、多角度、多軌跡光學量測**。

### 多功能腳本系統：

客戶可自由編排設備動作順序，包含座標移動、傾斜旋轉、執行量測、儲存報表等，一鍵即可完成所有動作腳本。

### 工業相機精準定位：

CCD自動偵測待測物進行座標計算，實現高精度、高重複性之光學量測。

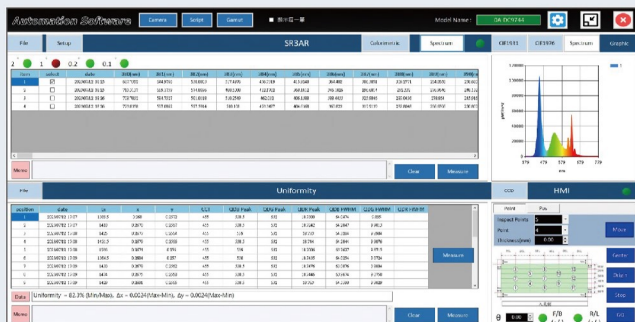
### 自定義輸出報表資料：

自由選擇輝度計量測資料，依客戶需求開發演算法，如計算**均勻度、色差、主波長、峰值波長、半波寬**等進階數據，並可進行數據比對。

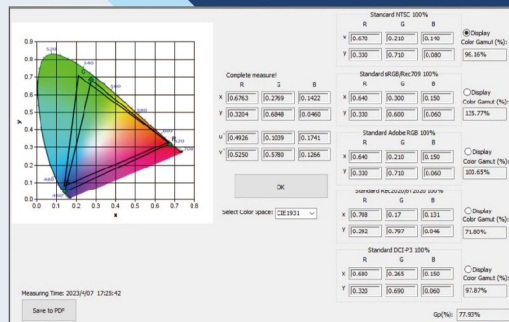
### 客製化資料庫：

依客戶需求輸出指定檔案格式，建置產品履歷，並可連結客戶MES系統，保留ESG機聯網智慧設備升級彈性。

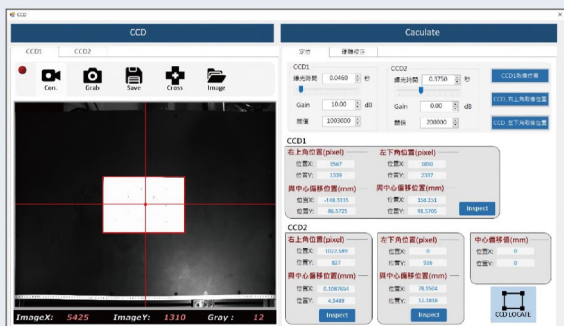
# 軟體功能



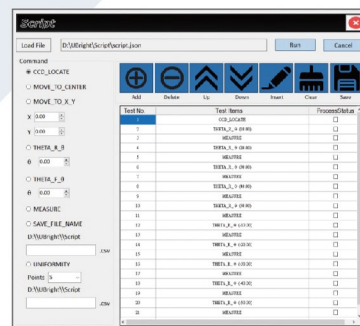
客製化軟體



色域計算



CCD定位系統



多功能腳本系統

# 設備規格

設備編號	AKP-A101	
In-line/Off-line	Off-line	
檢測項目	40吋以下面板、LCM模組、背光模組	
檢測範圍	1000mm x 600mm	
檢測視角	X軸向：±80° Y軸向：±80°	
設備規格	控制系統	Mitsubishi FX5U PLC
	尺寸	3600mm x 2900mm x 3000mm
	電力規格	AC 3ø 220V
	電力消耗	6KW (30A)
	機聯網模組	Optional-機台搭配設備能源監控功能,可客製化資料庫,保留機聯網智慧設備升級彈性
光學規格	輝度計	Topcon SR3AR
	量測距離	500mm
	定位精度	±0.05mm ±0.1°
	位置重複精度	±0.04mm ±0.1°
IPC	CPU	Intel(R) Core(TM) i7-9700 CPU @ 3.00GHz
	記憶體	Apacer 16GB DDR4
	儲存空間	Apacer 480GB SATA3 2.5吋 SSD
	韌體技術	CoreSnapshot秒速備份還原SSD韌體技術-系統備份和還原機制,一秒化解當機等緊急狀況

宇瞻團隊提供高度客製化與模組化的自動化設備整合與軟體開發服務，可依據現有製程客製自動化檢測設備，100%適用於客戶的工廠產線

