

機台規格

| 型式 | SDC-45T | SDC-45E |
|--------------|------------------------|----------|
| 控制器 | SYNTEC | |
| 最大加工外徑 | Ø290 mm | |
| 最大加工長度 | 300 mm | |
| 滑座上旋徑 | Ø175 mm | |
| 床面旋徑 | Ø375 mm | |
| 兩中心距離 | 300 mm | |
| X軸行程 | 145+5 mm | 145+5 mm |
| Z軸行程 | 300 mm | |
| 夾頭 | 6"三爪夾頭/筒夾 | |
| 主軸鼻端 | A2-5 | |
| 主軸培林內徑 | Ø80 mm | |
| 主軸通孔孔徑 | Ø56 mm | |
| 棒材直徑 | Ø45 mm | |
| 主軸轉速 | 50~4500 rpm | |
| 主軸馬達 | 7.5 HP / 5.5 KW | |
| 滾珠螺桿 (等級 C3) | (X)Ø32x5P / (Z)Ø32x10P | |
| X.Z軸伺服馬達 | 1 KW | |
| X.Z軸快速移動 | 20 m/mm | |
| 刀塔 | LS-160x8T | |
| 尾座 | ---- | 260 mm |
| 使用刀具 | 20 mm | |
| 最大搪孔刀具 | Ø25 mm | |
| 油壓馬達 | 1 HP | |
| 冷卻幫浦 | 1/4 HP | |
| 總水量 | 112 L | |
| 總水量 (強力型) 幫浦 | 128 L | |
| 總電力 | 12 HP | |
| 淨重 (KG) | 2300 | 2500 |

•本公司產品規格、設計特性均不斷研究改進，規格若有變動，恕不另行通知。



昇岱實業股份有限公司

CNC 車床

搭配門型機械手

SDC-45T/E



昇岱實業股份有限公司
SENDAY ENTERPRISE CO., LTD.

408台中市南屯區精科三路2號

No. 2, Jingke 3rd Road, Nantun Dist., Taichung City, Taiwan

TEL: 886-4-23504090 FAX: 886-4-23502399

E-mail: senday@ms12.hinet.net Http://www.senday.com.tw



ISO 9001

www.senday.com.tw

SDC-45T/E CNC車床搭配門型機械手

SDC-45E機台配置3軸的門型機械手,可依照生產數量的需求配置單盤或多盤式的供料台,同時搭配新代科技相關企業聯達智能的6軸 LJ1468系列的多關節機械手,透過機械手轉換不同製程,將加工成品夾取到量測平台做線上或線下測量,可做內外徑、同心度與厚度測量,並即時對機台做加工尺寸補正,可主動判定良品或不良品並置於不同料盤,也可以選配雷射打標平台做機上打標,透過智機聯網將生產資訊數位化,讓客戶可利用機台看板管理系統隨時掌握生產現況,達到工業4.0的智慧工廠產業升級

- 強勁7.5HP高扭力無段變速主軸馬達。
- 刀具定位快速，鄰刀換刀0.35秒，最遠換刀時間1.2秒。
- 25°斜鞍結構。
- X,Z軸採精密滾珠螺桿。
- 床身滑道配置線性滑軌。
- 床身、鞍做為高級鑄鐵製成。
- 8位刀塔為標準配備，變向選刀，快速定位。
- 腳踏開關控制夾頭開閉。
- 可選擇三爪油壓中空夾頭，或彈性夾頭。

■ 三爪油壓中空夾頭

本機標準配備6"三爪油壓中空夾頭。夾緊力強勁。

■ 油壓系統

強力油壓系統傳送高壓制動刀塔，尾座及三爪夾頭。油壓系統附安全防護措施，可避免油壓動力失效時，夾頭意外鬆開之危險。油壓油經冷卻，確保常溫狀態。

■ 高精密進給

X, Z軸採用AC伺服馬達驅動。馬達與滾珠螺桿為直結式，提供進給之高精度。

■ 斜鞍座

斜鞍座結構除了確保加工之穩定性，更具有排削方便功能。

■ 高精密主軸

主軸為鋁鎳合金鋼加工而成，經熱處理硬化及精密研磨。主軸採用高級P4精度斜角滾珠軸承，展現高剛性，精密及低熱發特性。



SDC-45E 8位油壓刀塔+尾座

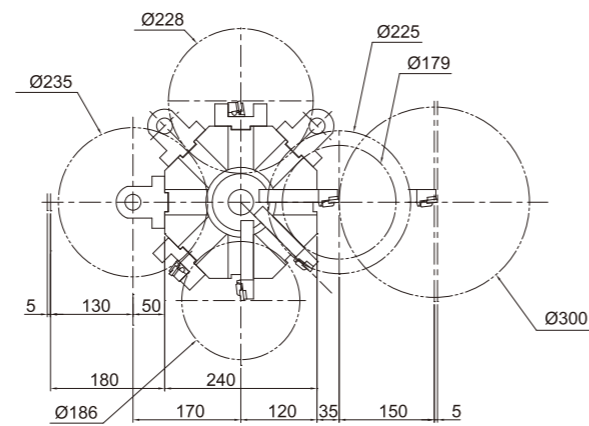
8位刀塔及尾座，特適用於長心軸加工，大幅提升機械操作之效率，功能。



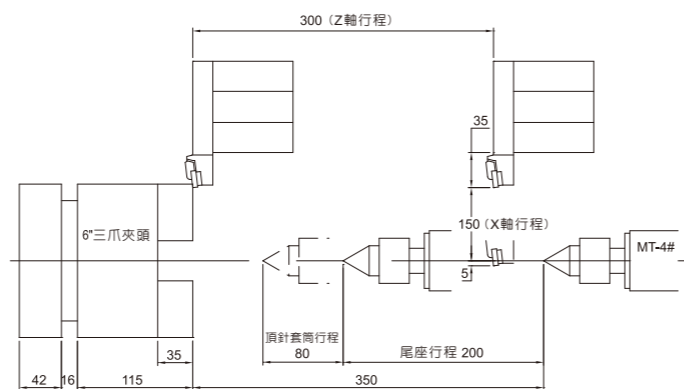
SDC-45T 8位油壓刀塔

本機可加裝8位刀塔，適合使用內徑及外徑刀具，做複雜工件加工。刀架更換快速，方便。8位刀塔組合於一機提供更高效率，多功能之車削性能。

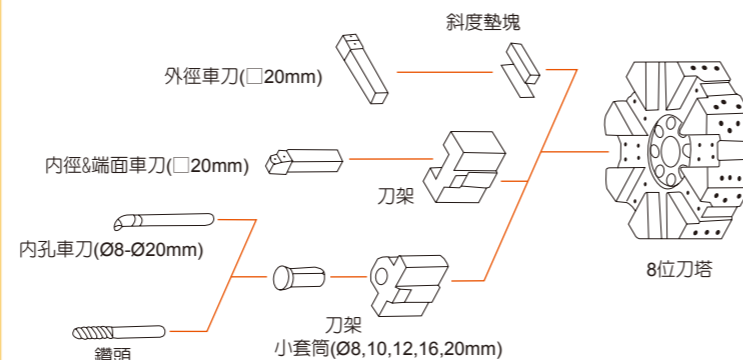
刀具干涉圖



刀具行程範圍



刀塔刀具系統圖



單機門型自動化 / 規格

- A. 門型機械手 x 1組
- B. 夾爪組 x 1組
- C. 斜軋供料台 x 1組

A 門型機械手

門型機械手自動化。
X：行程1700mm Vx max：100 m/min
Y：行程800mm Vy max：100 m/min
Y 軸連接部荷重12kg，
扣除C 軸迴轉組 & 兩個氣壓夾頭重量約6kg，
因此可夾持工件為3kg
工件規格：可以依客戶工件設計

機械手控制系統

7吋手持式控制器10M-81RG-1000 x 1 pc
系統控制器：YASKAWA PLC controller
安川伺服驅動器 SGD7S2R8A10A002
安川伺服馬達 SGM7J-04A7A2E SGM7J-04A7A2S

B 夾爪組 伺服迴轉專用夾爪組 1組

氣壓夾頭 2個，夾頭的夾持力為3kg，
標準軟爪 2組【每組 3 pcs】
工件規格：荷重 — 單一工件(含手爪夾具)淨重3 kg / pc

C 供料台 1組

可依照客戶需求客製料盤。

