

# CAD MEN

Taiwan Auto-Design Co. (TADC)

虎門科技股份有限公司



## OCTOPUZ®

### 專業 / 優化 / 簡單

Provide You The Best

為您提供最佳系統解決方案

用OCTOPUZ有系統的規劃決策方向

確保你走在對的路上

升級智慧工業

帶動未來發展

## What is OCTOPUZ?

### 全廠模擬及機器人離線編程一次擁有

1. 輕鬆進行編輯及修改程式，同時模擬多台機器人與其輔助套件。
2. 隨拉即用的快速功能，使得模擬的效率大幅提升。
3. 完善的API可開發自訂程式。
4. 機器人動作優化，解決奇異點、碰撞、關節和達到極限問題。

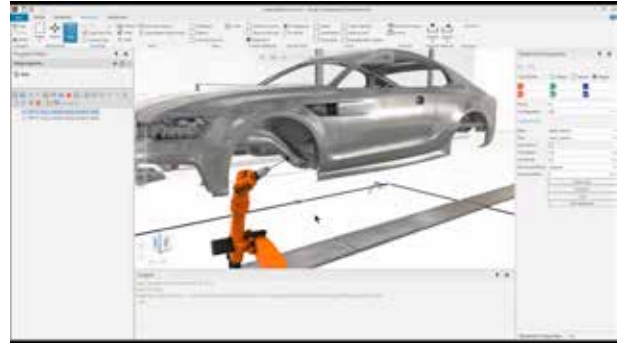
### › 支援主要廠牌機器人

同時編程和模擬多台機器人，支援多家廠牌與型號，內建機器人後處理程式。



### › 自動刀具路徑生成

使用元件邊緣特徵生成工具路徑，並建立具有補正值的工具路徑。



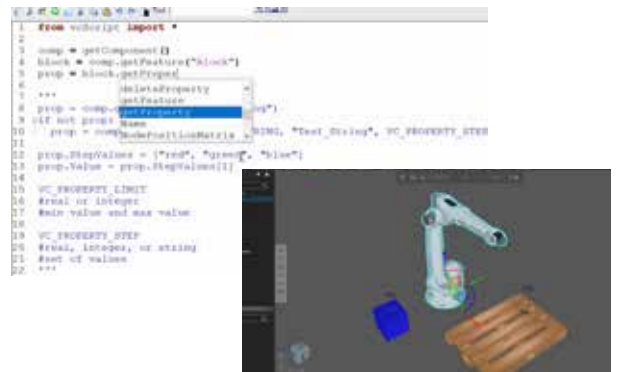
### › 快速建立模擬佈局

元件從資料庫拖曳、放置、連結，運用預設邏輯套件，可快速建立複雜的模擬佈局。



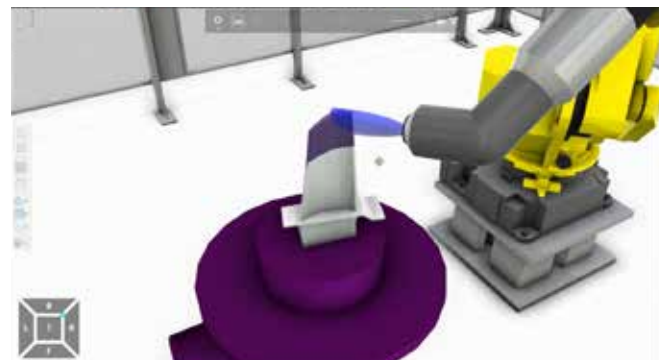
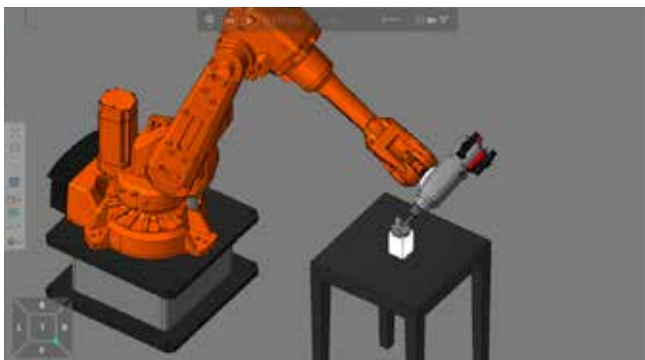
### › 開放式應用程式介面

建立客製化應用程式，控制個別元件或整個模擬系統，完善的API可開發自訂程式。



### › 複合運動控制系統

非僅限於6軸控制，OCTOPUZ能模擬 4-軸的SCARA機器人至 7-軸的外部輔助軸控制 (例如: 線性滑台、旋轉台)，輸送帶，供料器...等等。



## › 加強CAD支援

支援主流各家CAD組立檔、零件檔與常用中繼檔案類型。現行版本新增3D檔案格式支援，PRC, Rhino, U3D, 和Wavefront。



## › 統計分析

統計分析和報告工具Excel與PDF展示，根據佈局中每台機器的可用分析識別並改進工作流程，來提升效率及降低成本。



## › 噴塗

事先規劃塗裝細部所需元件，立即模擬顯示塗裝厚度及顏色。



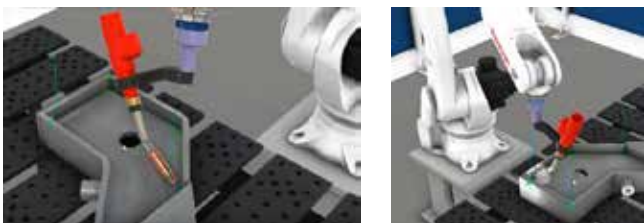
## › Virtual Reality 虛擬實境

身歷其境，可以即時、沒有限制地觀察3D空間。



## › 焊接

內建焊接輔助功能，節省整體焊接循環時間以及避免多餘的焊接間隙。



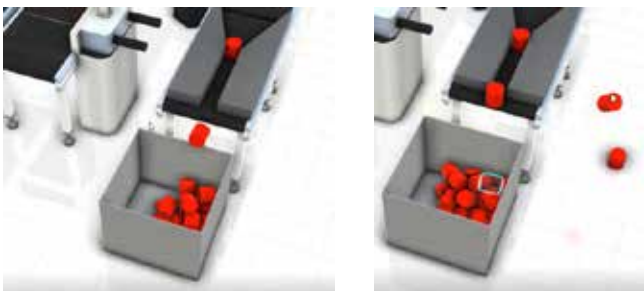
## › 支援SpaceMouse

更容易操作OCTOPUZ的3D空間。



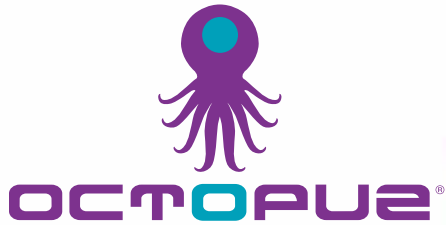
## › 物理動態模擬

透過物理演算法來模擬真實物體的運動行為。



## › 支援

繁體中文的簡易使用者操作介面，並在地化快速提供教育訓練、軟體支援、工作站編程，全方面的協助支援。



OCTOPUZ 能同時編輯和模擬多台機器人  
也支援各種著名品牌機器人配置

非常理想靈巧的路徑轉換工具。  
OCTOPUZ提供所有您需要的工具，  
例如迴避奇異點、行程極限，  
和最佳輔外部助軸管理規劃。

## OCTOPUZ 產品比較表

Process	Features	Level 1	Level 2	Level 3
元件	線上資源欄(元件及機器人模型)	✓	✓	✓
匯入	CAM功能匯入	✓	✓	✓
	匯入CAD 模型	✓	✓	✓
	匯入機器人備份檔	✓	✓	✓
	匯入雲狀點模型	✓	✓	✓
程式編輯	多軸機器人及多品牌	✓	✓	✓
	不同機器品牌程式編輯方法相同	✓	✓	✓
	多軸複雜運動系統	✓	✓	✓
	建立路徑	✓	✓	✓
	建立手動搜索路徑	✓	✓	✓
	建立自動搜索路徑	✓	✓	✓
	轉換路徑及搜索路徑	✓	✓	✓
驗證	路徑分析器	✓	✓	✓
	路徑解決器	✓	✓	✓
	參考點解決器	✓	✓	✓
	建立路徑	✓	✓	✓
	外部軸姿態設定	✓	✓	✓
模擬	多機器人模擬	✓	✓	✓
	顯示或是隱藏路徑	✓	✓	✓
	工程圖	✓	✓	✓
	統計 & 分析報告	✓	✓	✓
	虛擬仿真(VR)	✓	✓	✓
輸出	機器人指令輸出		✓	✓
版本不同差異	邊線及曲線路徑生成		✓	✓
	建立表面路徑Create Surface Path		✓	✓
	噴漆模擬Painting Simulation		✓	✓
	元件設計			✓



**CAD MEN**  
Taiwan Auto-Design Co. (TADC)  
虎門科技股份有限公司

總公司

22065 新北市板橋區縣民大道二段68號11樓  
TEL (02) 2956-7575 FAX (02) 2956-5180

新竹辦公室

30271 新竹縣竹北市復興二路229號6樓之1  
TEL (03) 550-9992 FAX (02) 2956-5180

台中辦公室

40667 台中市北屯區文心路三段447號33樓  
TEL (04) 2296-6080 FAX (04) 2296-6071

台南辦公室

70051 台南市中西區永福路一段189號4樓C2  
TEL (06) 214-8186 FAX (06) 214-9118



※ 2023/05發行