

SUH series

數控分度盤

油壓圓周環抱剎車

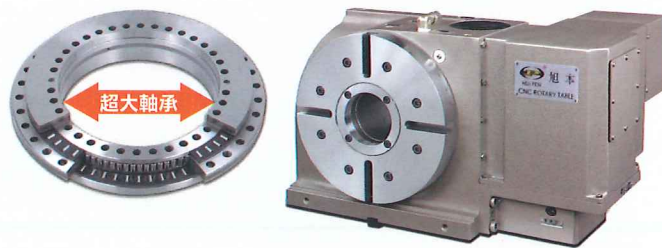
- 盤面直徑：Ø255, Ø320, Ø400, Ø500, Ø630, Ø800。
- 採用高剛性及大孔徑之徑軸向軸承。
- Ø255, Ø320, Ø400可依客戶需求選配日製蝸桿蝸輪。
- 採用新型全圓周環抱式剎車，剎車力道均衡，不偏擺；最大鎖緊面積，更大鎖緊力，無震動，無需剎車延時；高扭力、易潤滑、紮實的剛性密封結構，確保切削品質。
- 大孔型設計，方便加工；高等級鑄鐵製造，材質堅韌，加厚本體，增強負荷強度，一體貫穿式主軸，高強度耐重切削能力及精度高之特性。
- 依使用馬達品牌，另有鈹金高度可供選擇，請來電詢問。

SUH-255	SUH-320
SUH-400	SUH-500
SUH-630	SUH-800

分度盤機型辨識

SUH-255N

機型代號 油壓圓周環抱剎車 縮小鈹金 盤面直徑



型號	單位	SUH-255	SUH-320	SUH-400	SUH-500	SUH-630	SUH-800	
盤面直徑	mm	Ø255	Ø320	Ø400	Ø500	Ø630	Ø800	
盤面中心孔直徑	mm	Ø80H7	Ø120H7	Ø120H7	Ø220H7	Ø280H7	Ø280H7	
中心孔貫穿直徑	mm	大孔徑Ø80	大孔徑Ø120	大孔徑Ø120	大孔徑Ø220	大孔徑Ø280	大孔徑Ø280	
中心高度(立式使用)	mm	160	210	255	310	400	480	
底部到盤面高度(臥式使用)	mm	200	235	250	290	325	345	
盤面T型槽寬度	mm	12H7	14H7	14H7	18H7	18H7	18H7	
導鍵寬度	mm	18h7	18h7	18h7	18h7	18h7	22h7	
最小設定角度	deg.	0.001	0.001	0.001	0.001	0.001	0.001	
分割精度	sec.	15	15	15	15	15	15	
重複精度	sec.	4	4	4	4	4	4	
鎖緊方式	油壓	kg/cm ²	35	35	35	35	35	
鎖緊扭矩	N.m	600	1150	2000	3700	6000	6000	
伺服馬達型號	FANUC	-	α4i / β8is	α12i / β22is	α12i / β22is	α22i	α22i	
	三菱	-	HF-154S	HF-204S	HF-204S/HF-303S	HF-204S/HF-303S	HF-354S	HF-354S
齒數比	-	1 : 120	1 : 120	1 : 120	1 : 180	1 : 180	1 : 180	
盤面最大轉速(以FANUC α電機計算)	rpm	33.3	25	25	16.6	16.6	16.6	
容許負載容量	立式	kg	110	170	220	250	980	1050
	臥式	kg	260	370	520	600	2000	2000
	使用尾座	kg	260	370	520	600	2000	2000
容許切削力(鎖緊狀態)	F	N	20000	30000	40000	40000	49000	50000
	FxL	N.m	1120	1800	4000	5000	8500	10000
	FxL	N.m	700	1180	2500	3200	4500	5200
蝸輪容許扭矩	N.m	550	780	1700	2500	4300	5000	
容許慣性	$J = \frac{W \cdot D^2}{8}$	kg.m ²	2.07	4.5	10	19	45.5	122
轉台重量(不含馬達)	kg	108	195	314	406	686	1102	

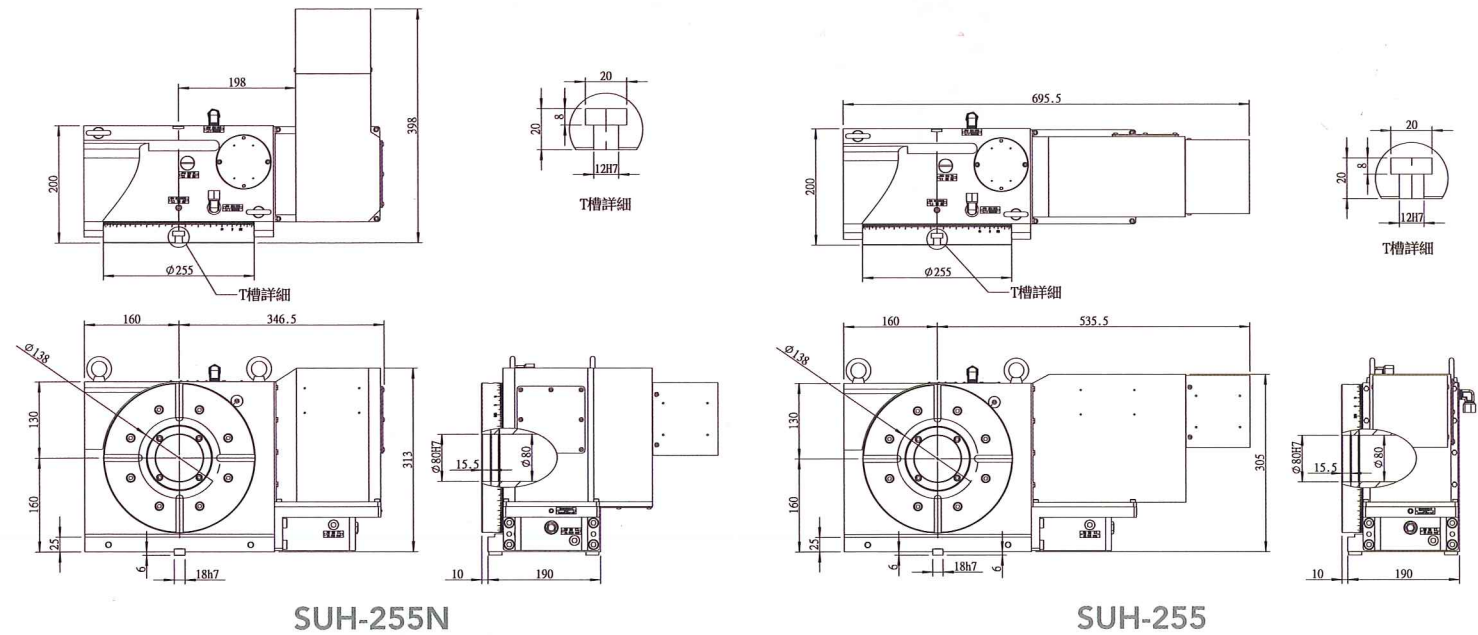
■ 本公司保留產品規格，尺寸，設計特性變更之權利，恕不另行通知。

尺寸圖

SUH-255



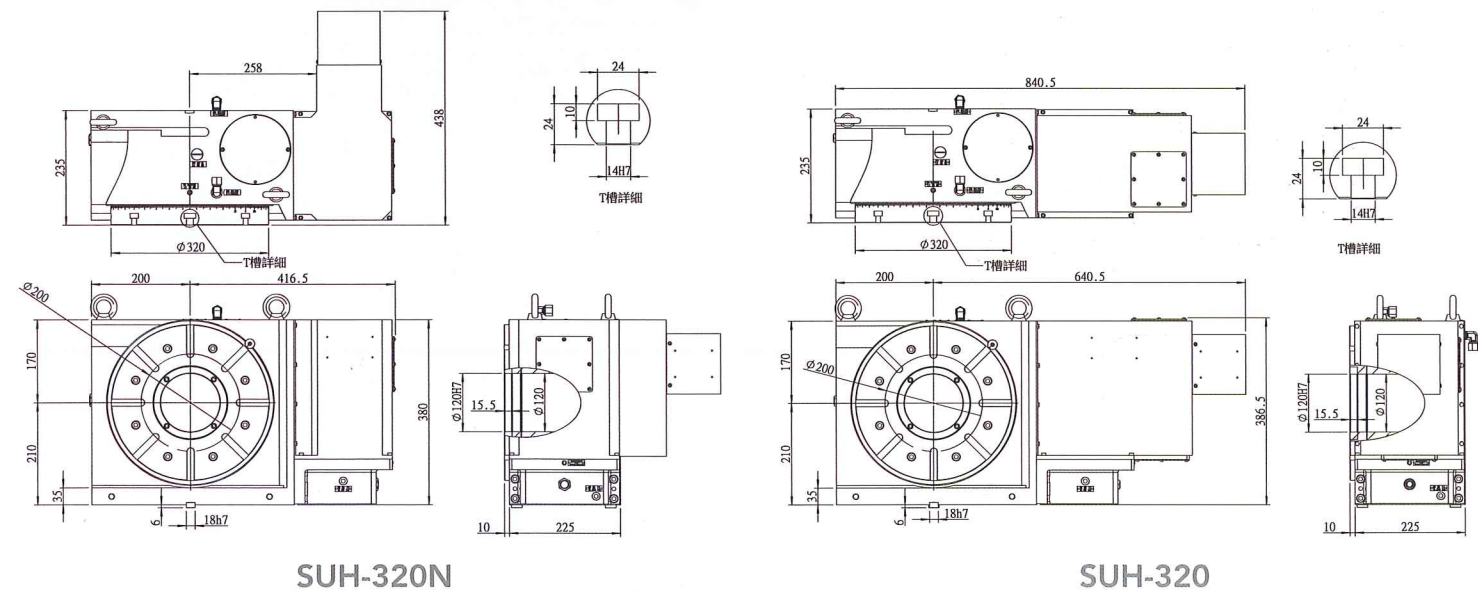
單位：mm



SUH-320



單位：mm

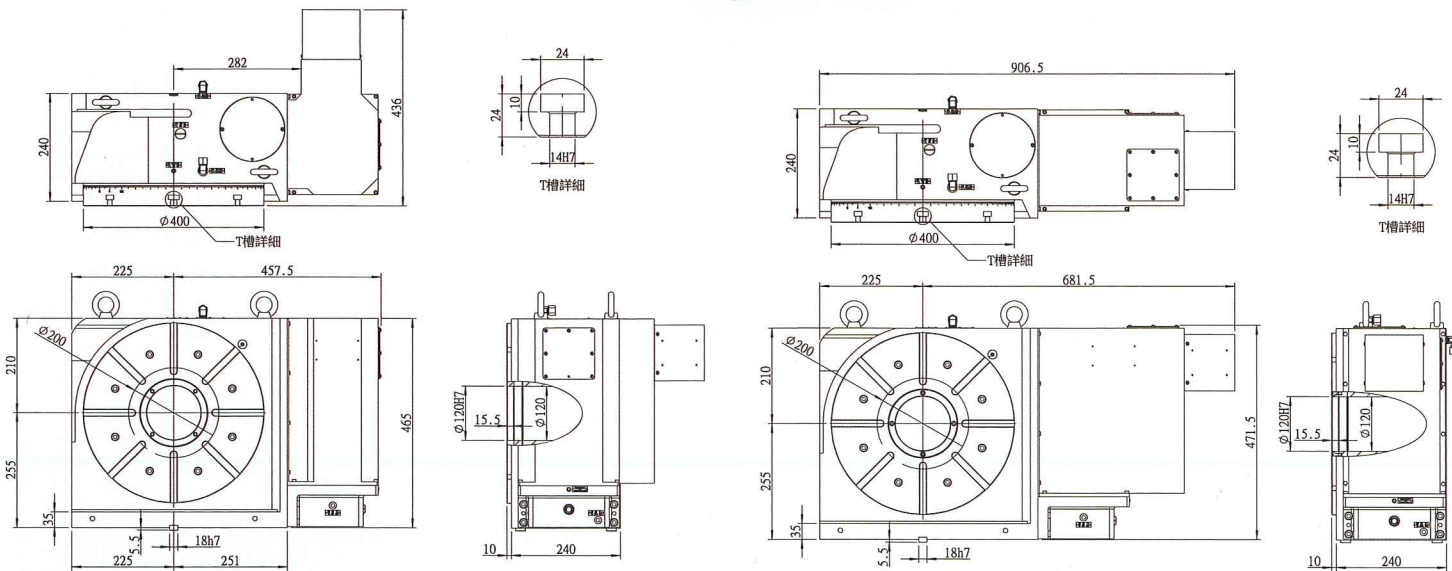


* 機台顏色：閃銀色 / 黃顏色供客戶自行選擇。

尺寸圖 SUH-400



單位：mm



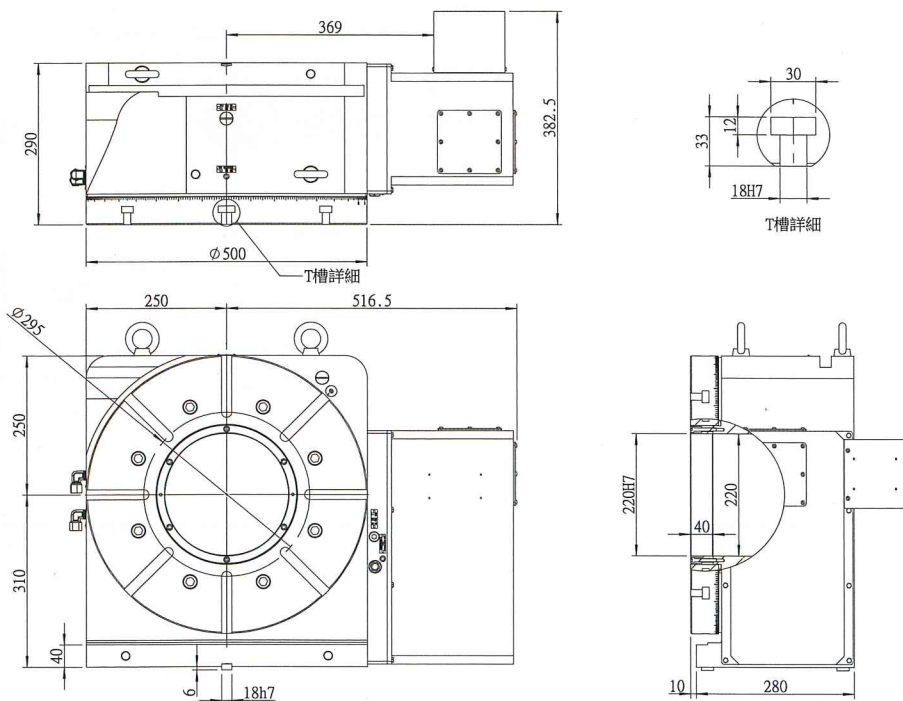
SUH-400N

SUH-400

SUH-500



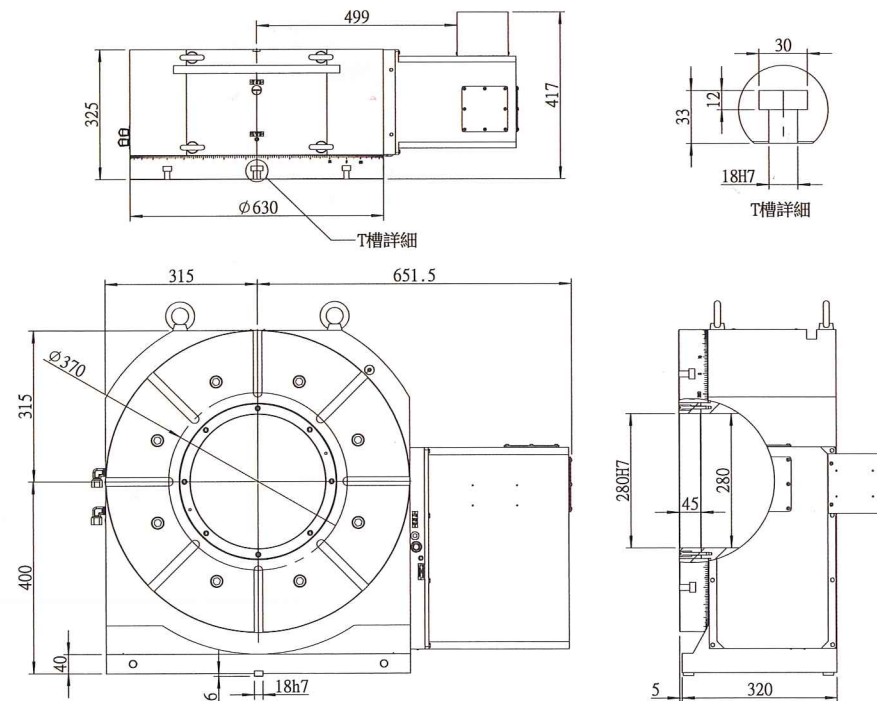
單位：mm



* 機台顏色: 閃銀色 / 黃顏色供客戶自行選擇。

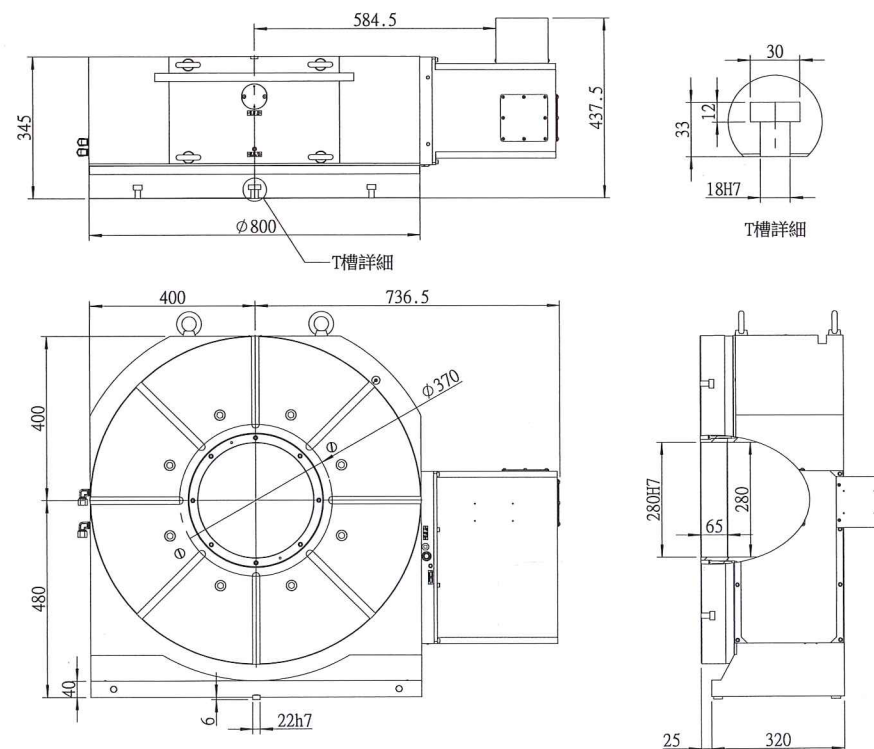
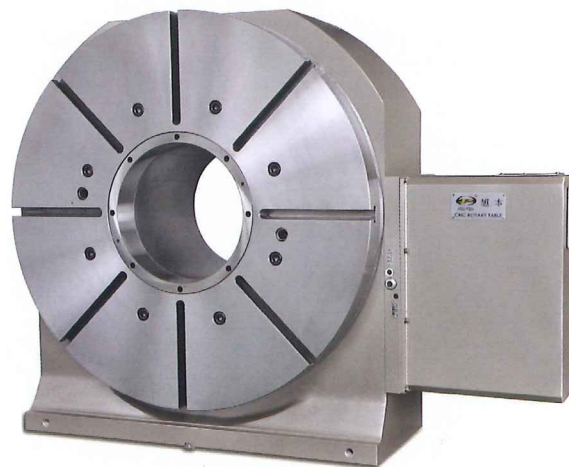
尺寸圖 SUH-630

單位：mm



SUH-800

單位：mm



* 機台顏色: 閃銀色 / 黃顏色供客戶自行選擇。